

# LETIT

Сервисы в МКД их плюсы и минусы с точки зрения человека с проф. деформацией



# LETIT

**первый цифровой оператор связи, облачная платформа с интеллектуальными сервисами**

Мы работаем с крупнейшими застройщиками и девелоперами Москвы и Московской области, совместно делаем объекты недвижимости цифровыми по стандартам мультисервисной сети GPON, которая дает возможность организовать передачу данных на скоростях 10G в каждой квартире и в каждом офисе

**Развитие продукта как СЕРВИС**

ИСТОРИЯ ПУТИ

2015-2017

Начало цифровых сервисов на рынке Москвы

PrimePark

Продолжение и развитие

2017-н.н.

ЛИЦА

BARTON

ТАЛИСМАН

ТАЛИСМАН НА САВЕЛОВСКОЙ

ГОРОДСКАЯ УСАДЬБА

БЦ ПРАЙМ ТАЙМ

ДОКУЧАЕВ ПЕР., 10

DIALOG

СЕРЕБРЯНИЧЕСКИЙ ПЕР., 11/12

BRODSKY

LOGOS

VITALITY

INSIDER

LIFE-KUT

WILL TOWERS

5 CREDIT

ТЦ СКАЗКА

Оператор связи

СВЯЗИ

ЛЕСНЫЕ ПОЛЯНЫ

FOREVILLE

подключенные объекты

планируемые к подключению

## КТО основные игроки?

- 1) Интеграционные платформы
- 2) Малые решения, нацеленные на точечное решение задач
- 3) Моновендорные решения
- 4) Решения, написанные под задачу ЖК

Сервисы сейчас

## ЧТО предлагают?

Стандартный  
набор сервисов с  
индивидуальными  
ограничениями,  
свойственным для  
каждого Игрока

# Количество сервисов в проекте

Как выбрать? Кого слушать? Как быть?

LETIT

Маркетинг

Собственник/Житель

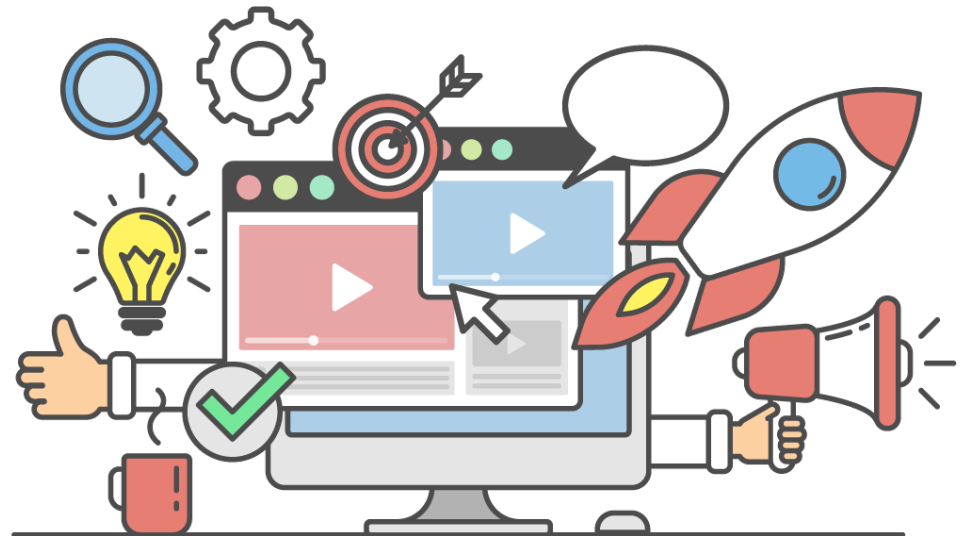
Управляющая компания

+100500

Все что только возможно\*

1  
Хочу жить спокойно

ОТ 5 ДО 7



КТО И СКОЛЬКО ХОЧЕТ

\* по мнению маркетологов



# Во всем должен быть баланс

LETIT

Затраченные  
ДЕНЬГИ  
ВРЕМЯ

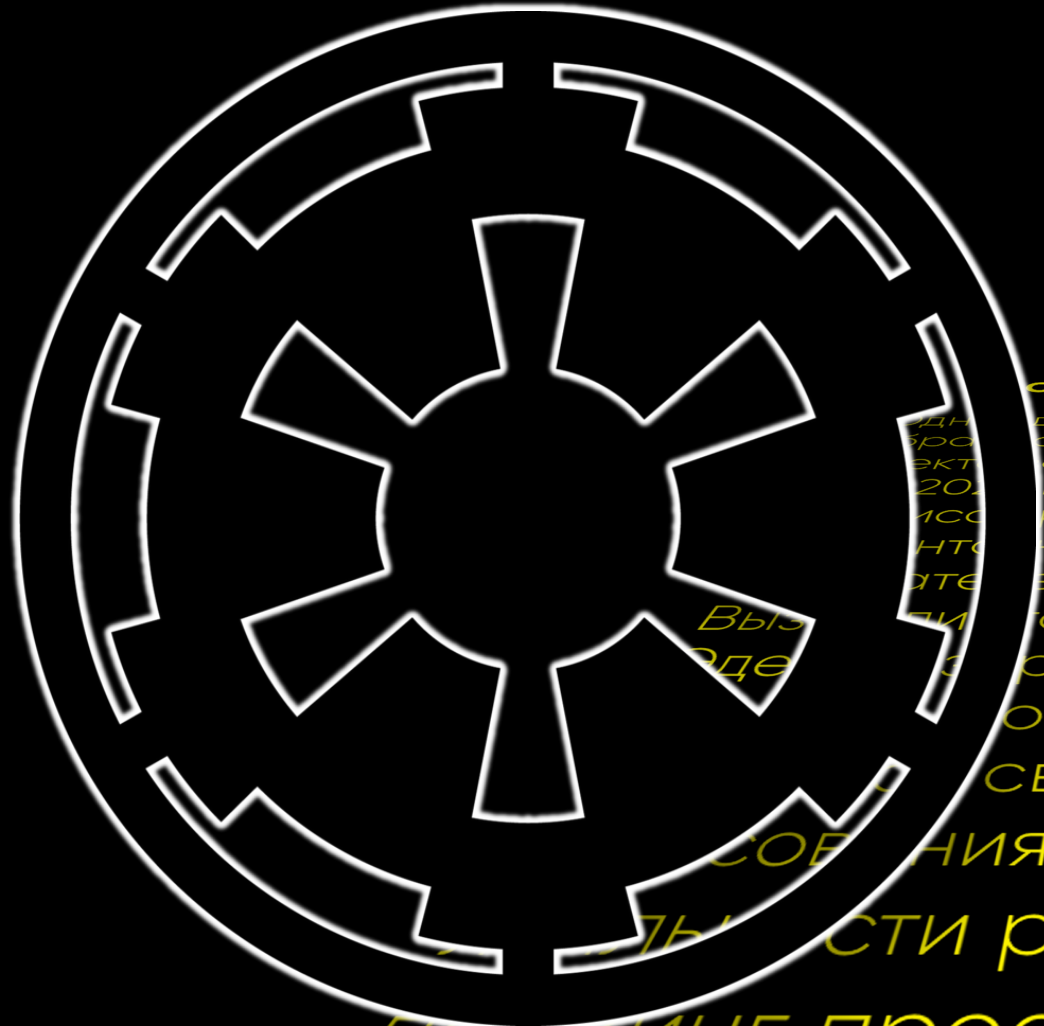
ПОЛОЖИТЕЛЬНЫЕ  
ЭМОЦИИ  
Собственника



Муки выбора и баланс

Выбор определит судьбу

LETIT



Список сервисов  
...ды в девелопе...  
...сервисы для...  
...астройки...  
...год. список...  
...ос "на гла...  
...ный прохо...  
...ей счетчик...  
...а на этаж...  
...рядные ст...  
...обильное...  
...связь по з...  
...СОБ...  
...ности разовые пр...  
...ПАРКИНГ ПРОСМОТРА АРХИВА КАМЕР

Определение пути



# Что важно в сервисе?

LETIT

## Необходимость

Сервис необходим жителю и УК

## Простота доступа к сервису

Продуманные и простые инструменты

## Бесперебойное исполнение сервиса

Налаженная работа и резистивность к внешним факторам

Правила сервисов МКД

ИТОГ – сервисы которые работают и развиваются  
затягивают пользователя, дают ему  
положительные эмоции, это ведет к вовлеченности  
жителя в процессы УК и повышает лояльность в  
целом.

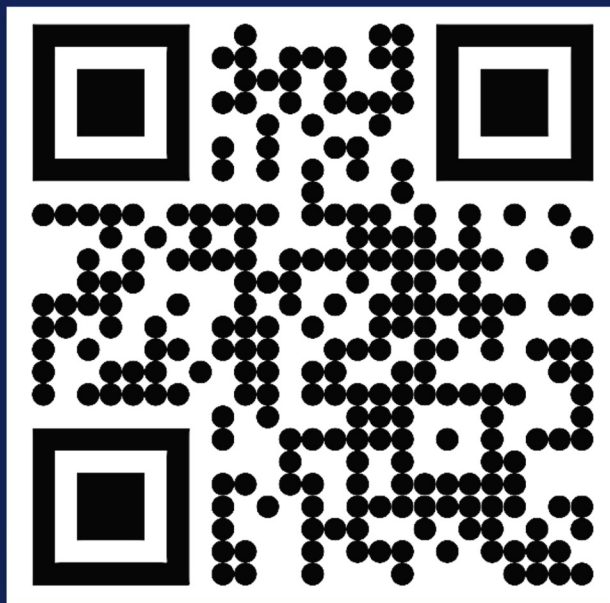
Я, человек с проф.деформацией





# LETIT

---



Let information  
technology be simple

T: 8 (495) 258 08 08

E: [welcome@letit.group](mailto:welcome@letit.group)

W: [letit.group](http://letit.group)

Вятская ул. 27с.11

May the Force  
be with you!



 **QEP3** Единый  
ресурс  
застройщиков