



# Группа Эталон

## Практика цифровизации строительства в Группе «Эталон»

Анастасия Пулатова

Директор департамента комплексного контроля и  
информатизации строительства  
ООО «НТЦ «Эталон» (входит в Группу «Эталон»)

март 2021г.

# О компании

**ООО «НТЦ «Эталон»** - инжиниринговая компания, которая осуществляет деятельность в области строительства и информационных технологий.

Область деятельности компании:

- Строительный контроль объектов Группы «Эталон»
- Разработка и внедрение Среды общих данных «Проекты» как системы электронного документооборота и архива
- Разработка и внедрение цифровой платформы «Системы комплексного контроля строительства» на основе технологии информационного моделирования
- Прочие инновационные разработки в Группе «Эталон»



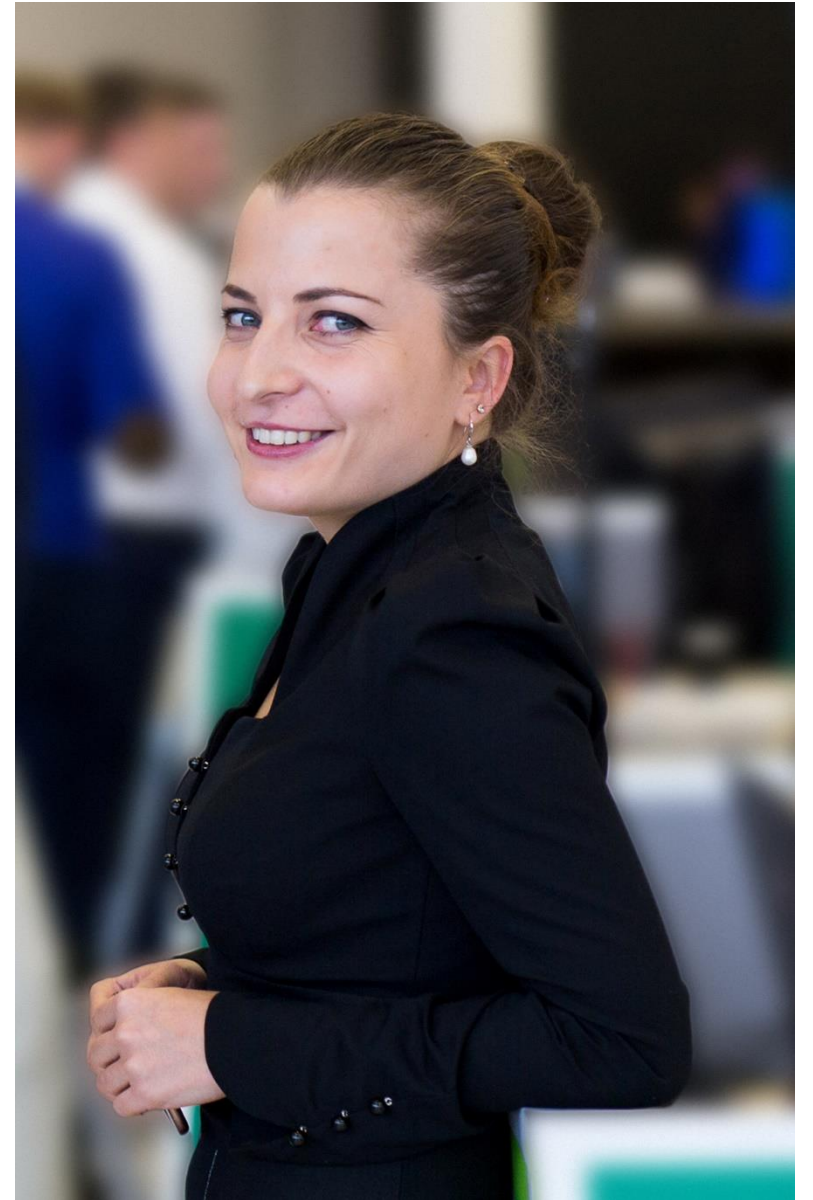


# О докладчике

Анастасия Пулатова

Директор департамента комплексного контроля  
и информатизации строительства  
ООО «НТЦ «Эталон» (входит в Группу «Эталон»)

[anastasiya.pulatova@etalongroup.com](mailto:anastasiya.pulatova@etalongroup.com)



# Развитие технологии информационного моделирования

В ГРУППЕ ЭТАЛОН С 2012 ГОДА

Переход с 2D на 3D - 2012г.  
2 проекта выполнены в соответствии с требованиями экспертизы - 2020г.  
1 проект успешно прошел экспертизу с BIM – 2020г.

Проверка календарных графиков до выхода на стройку – 2013г.  
Автоматизация календарного планирования – IV кв.2020г.

Инвесторский контроль - 2013г.  
Контроль Охраны труда - 2014г.  
Контроль качества - 2020-2021г.

Демонстрация 3D моделей покупателям - 2019г.  
Сервис «Передача квартир покупателям» - I кв.2020г.

Электронный паспорт объекта - 2014г.



**ПРОЕКТИРОВАНИЕ**



**ПЛАНИРОВАНИЕ**



**СТРОИТЕЛЬСТВО**



**ПРОДАЖИ**



**ЭКСПЛУАТАЦИЯ**

# Система комплексного контроля строительства (СККС)

## ОСНОВНЫЕ НАПРАВЛЕНИЯ



# Среда общих данных. «Проекты Эталон».

## Электронный документооборот, электронный архив



### СОГЛАСОВАНИЯ

Полная адаптация под бизнес-процессы согласований. Работа с замечаниями и пометками



### ОПОВЕЩЕНИЯ

Система оповещает обо всех событиях, важных для конкретного пользователя.



### ДАШБОРД

Визуальное представление данных и событий в системе, сгруппированных для конкретного пользователя



### РОЛЕВАЯ СИСТЕМА

Панель администратора, настроенные уровни доступа



### ИНТЕРФЕЙС

Полностью русскоязычный интерфейс, работа с файлами и папками



# СККС. Контроль хода строительства

Группа Эталон

Серебряный фонтан, Очередь 3, Корпус 4

Модели | Общие данные | Управление

Скрыть элементы

Показать все элементы

Данные по немоделируемым работам

Заккрыть отчет

Сбросить

Все | Смонтированные | Демонтированные | Фото

**Смонтированные**

Монолитный ж/б каркас, включая доработку монолитных поверхностей

2.4.3.1	1	Монолитный каркас	7.158 м3
	3	Перекрытие	117.21 м3
	3	Монолитный каркас	9.455 м3
		Перекрытие	117.55 м3

**Кладка внутренних стен**

2.4.3.3.1	1	Газобетонные блоки	9.578 м3
-----------	---	--------------------	----------

**Перегородки из силикатных блоков**

2.4.3.4.2	1	Силикатные блоки	28.454 м2
	3	Силикатные блоки	37.784 м2

**Диа**

2.4.3.5	1	Диа	20.29 м2
	3	Диа	10.9 м2

**Демонтированные**

Монолитный ж/б каркас, включая доработку монолитных поверхностей

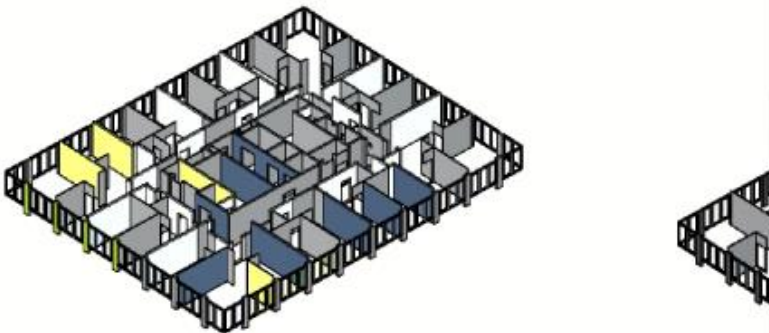
2.4.3.1	1	Монолитный каркас	3.617 м3
---------	---	-------------------	----------

**Кладка внутренних стен**

2.4.3.3.1	1	Газобетонные блоки	2.714 м3
-----------	---	--------------------	----------

**Перегородки из силикатных блоков**

2.4.3.4.2	1	Силикатные блоки	24.461 м2
-----------	---	------------------	-----------

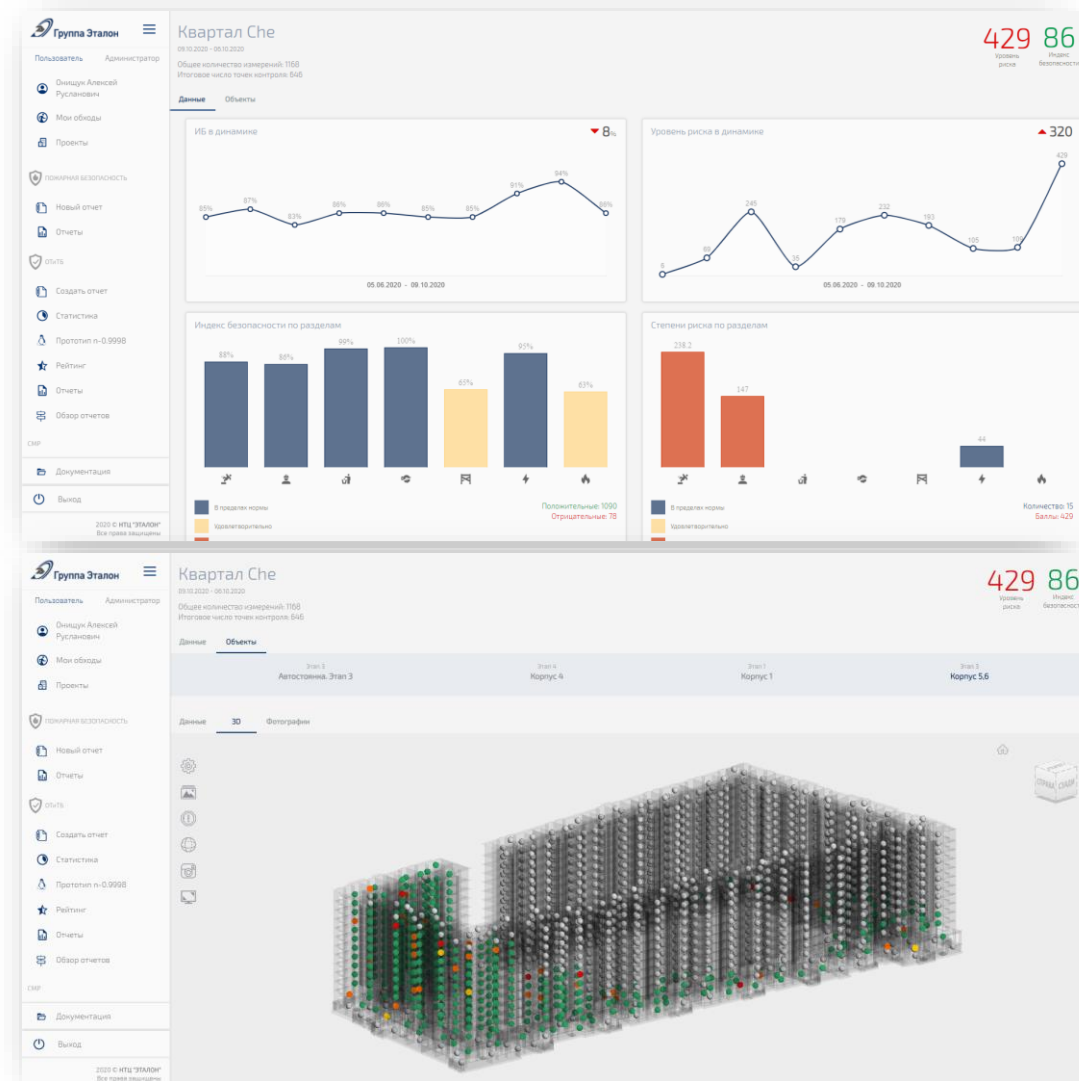


# СККС. Охрана труда и техника безопасности

НА ОСНОВЕ ИНФОРМАЦИОННОЙ МОДЕЛИ ОБЪЕКТА

С применением BIM модели объекта строительства появляется возможность:

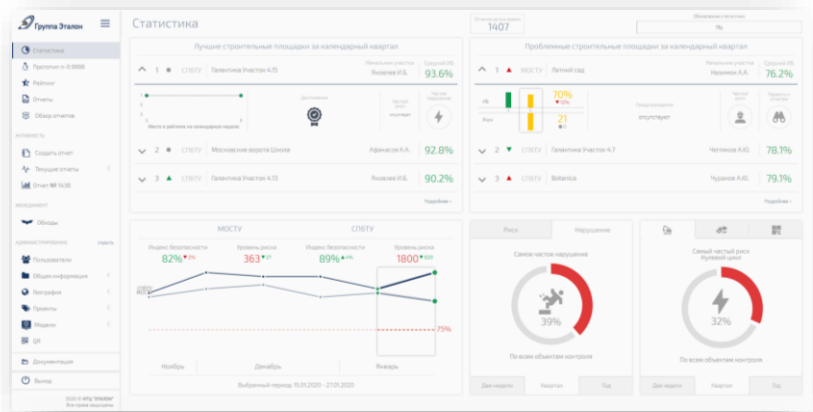
- отфильтровывать разные типы нарушений;
- проводить предварительную оценку будущих мероприятий в области ОТ и ТБ;
- получить анализ вероятности несчастного случая, который может привести к остановке работ.





# СККС. Охрана труда и техника безопасности

НА ОСНОВЕ ИНФОРМАЦИОННОЙ МОДЕЛИ ОБЪЕКТА



01

## ЦЕЛЕВАЯ АУДИТОРИЯ

Генподрядные организации.  
Служба Охраны труда и техники безопасности.

02

## СЕРВИС

Полноценная система для Службы Охраны труда и техники безопасности с интерфейсом для нескольких пользователей: инженер на строительной площадке и администратор.

03

## ДАШБОРДЫ

Графическое представление аналитических данных по строительным площадкам в разрезе нарушений и рисков. Рейтингование объектов мониторинга.

04

## ДОПОЛНИТЕЛЬНО – ПОЖАРНАЯ БЕЗОПАСНОСТЬ

Повышение внимания к безопасности строительных городков.  
Снижение вероятности возгораний.

# СККС. Мониторинг пожарной безопасности бытовых городков

ДОПОЛНИТЕЛЬНЫЙ МОДУЛЬ СИСТЕМЫ КОНТРОЛЯ ОТ И ТБ

**ЦЕЛЕВАЯ АУДИТОРИЯ:**

Служба ОТ и ТБ

Генподрядные организации

The screenshot displays the SCKS software interface, which is divided into several functional modules:

- Dashboard (Охта Хаус — список отчётов):** Shows a list of reports with columns for 'Отчёт №' (Report No.) and 'Тип объекта' (Object Type). Two reports are listed: '1 Жилой модуль' and '2 Административное здание'.
- Report Creation (Индекс пожарной безопасности – создание отчёта):** A form for creating a report for 'Отчёт № 1, Охта Хаус, Жилой модуль, 123-50234-234, АО Новатор'. It includes sections for 'Нарушения' (Violations) with icons and counts (e.g., 12, 4), 'Риски' (Risks) with category and risk level dropdowns, and 'Комментарии' (Comments) with a text area.
- Report Summary (Охта Хаус):** A summary card for 'Участок №1' showing a score of 221 and 92. It lists project details and a table of violation statistics:

Объект	Название	Проект	Участок	Ген. подрядчик	Начальник участка
Охта Хаус	Охта Хаус	Охта Хаус	Участок №1	Ген. подрядчик	Начальник участка

Статистика	Отчеты
17%	5%
13%	3%
5%	

- Analytics (Индекс безопасности и уровень риска):** Two charts showing safety index and risk level over time (31.05.2019 - 08.09.2019) and by department. The first chart shows a line graph with values ranging from 25 to 32. The second chart is a bar graph with values ranging from 10 to 20.
- Photographs (Фотографии):** A gallery of images showing various construction sites and buildings.

Повышение внимания к безопасности строительных городков

Статистика и аналитика частых нарушений

Снижение вероятности возгораний

# СККС. Охрана труда и техника безопасности

СИСТЕМА РЕЙТИНГА БЕЗОПАСНОСТИ НА СТРОИТЕЛЬНЫХ ПЛОЩАДКАХ ГРУППЫ «ЭТАЛОН»

## Рейтинг строительных площадок

Год: 2020 ↓  
 Период: Полугодие 1 ↓  
 Квартал: Квартал  
 Администратор:  Пользователь

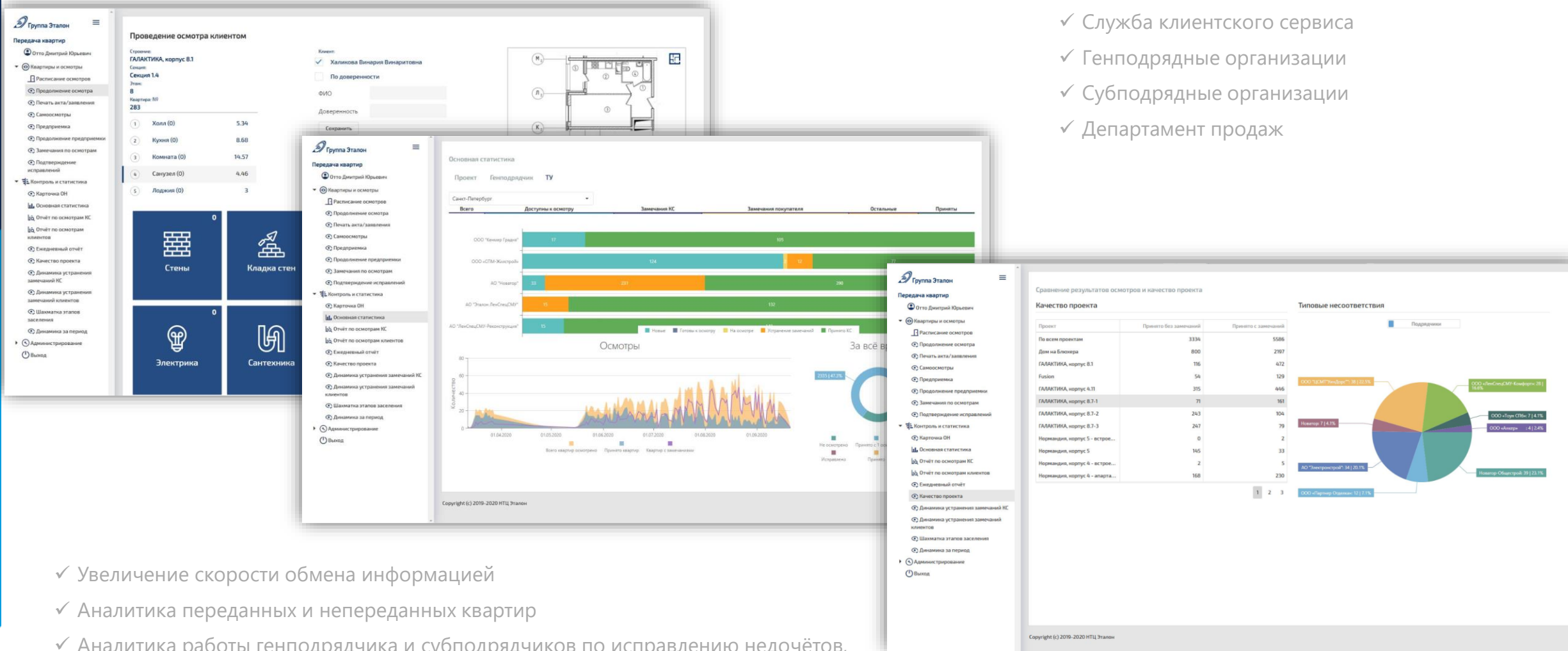
Место	Регион	Объект	Ген. подрядчик	Начальник участка	Обходов	Средний ИБ	Суммарный УР	Частый риск	Частое нарушение	Последние три
1	Санкт-Петербург	Школа Московские ворота	АО «Новатор»	Афанасов К. А.	13	90%	446.7			87% 90% 86%
2	Санкт-Петербург	Участок 46.3 Галактика	АО «ЛенСпецСМУ-Реконструкция»	Блинов А. Р.	4	90%	45.2			90% 90% 89%
3	Москва	Эталон Сити	ООО «СПМ-жилстрой»	Димитриев В. В.	5	90%	6.8			90% 86% 93%
4	Санкт-Петербург	Участок 4.15 Галактика	АО «ЛенСпецСМУ-Реконструкция»	Яковлев И. Б.	13	89%	371.8			88% 88% 85%
<p>ИБ: 85% (▼3%) Риск: 153 (▲90)</p> <p>Отметки за выбранный временной период:   </p>										
5	Санкт-Петербург	Участок 4.13 Галактика	АО «ЛенСпецСМУ-Реконструкция»	Яковлев И. Б.	13	88%	572.1			90% 86% 79%
<p>ИБ: 79% (▼7%) Риск: 169 (▲64)</p> <p>Отметки за выбранный временной период:   </p>										
6	Санкт-Петербург	Квартал Спе	АО «Новатор»	Щелоков И. С.	13	88%	598.8			85% 87% 83%
7	Санкт-Петербург	Петровская доминанта	АО «ЛенСпецСМУ-Реконструкция»	Шелпаков Д. В.	13	86%	2681.8			85% 87% 76%
8	Москва	Нормандия	ООО «СПМ-жилстрой»	Морозов А. Н.	11	85%	3326.9			87% 87% 84%
9	Санкт-Петербург	Дом на Космонавтов	АО «Эталон-Строй РиО»	Дворяков М. Н.	12	84%	969.7			88% 83% 89%
10	Санкт-Петербург	Охта Хаус	АО «Новатор»	Щелоков И. С.	13	84%	4624.6			85% 83% 84%

# Передача квартир покупателям

ИНСТРУМЕНТЫ ДЛЯ ПРИЁМКИ КВАРТИР

## ЦЕЛЕВАЯ АУДИТОРИЯ:

- ✓ Служба клиентского сервиса
- ✓ Генподрядные организации
- ✓ Субподрядные организации
- ✓ Департамент продаж



- ✓ Увеличение скорости обмена информацией
- ✓ Аналитика переданных и переданных квартир
- ✓ Аналитика работы генподрядчика и субподрядчиков по исправлению недочётов, выявленных в процессе приёмки квартир
- ✓ Связь с планировками и CRM





Спасибо за внимание!

ООО «НТЦ «Эталон»  
Входит в Группу «Эталон»

197348, г. Санкт-Петербург,  
Богатырский пр., 2  
тел: +7 (812) 348 33 31