



Tangl Value

Облачное решение для менеджмента
стоимостных и объемных характеристик
цифровых прототипов зданий (BIM моделей)

BIM Cluster

Наши клиенты по всей России и СНГ



Проекты внедрения по всей России и СНГ



Сертифицированный учебный центр Autodesk



Собственная облачная платформа BIMTangl



МКУ УКС
г. Екатеринбург



ГКУ ТО УКС
Тюменской обл.



БАЗИС-А



СИБИРЯК
УПРАВЛЯЮЩАЯ СТРОИТЕЛЬНАЯ КОМПАНИЯ

САЛАВАТ
НЕФТЕХИМ
ПРОЕКТ

КОРТРОС

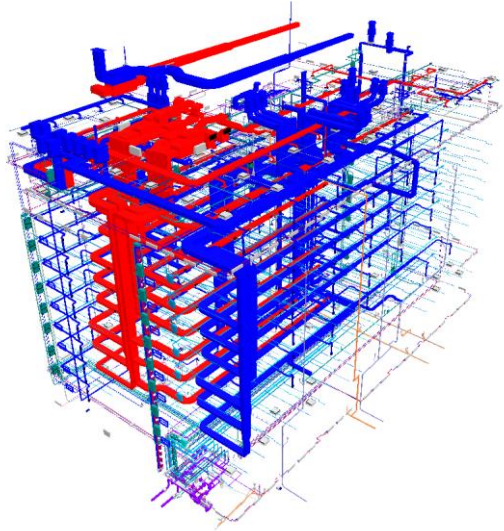


УГМК-Телеком
ЛУЧШИЕ РЕШЕНИЯ ДЛЯ ЖИЗНИ И БИЗНЕСА

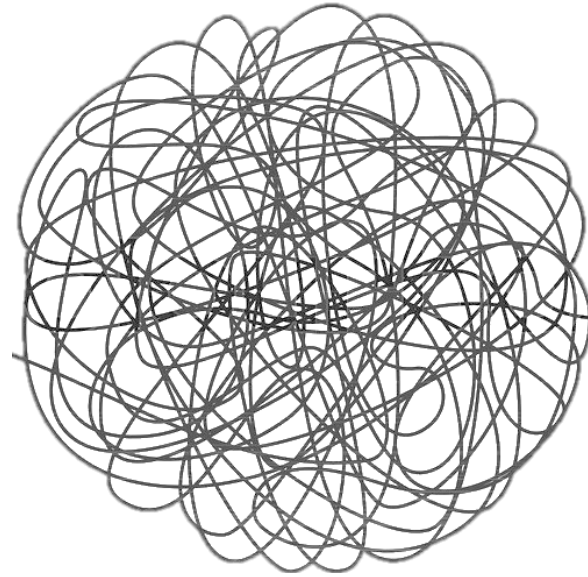


О чем речь?

Цифровой двойник

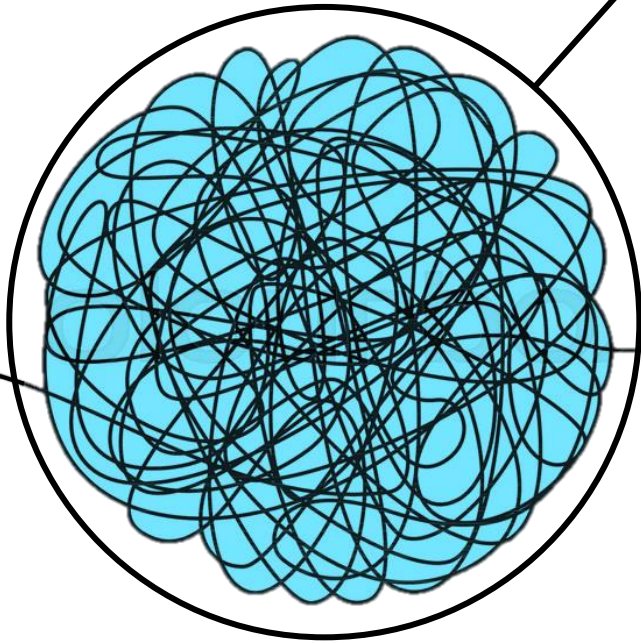


Набор данных



Что хотим?

Набор данных



Tangl

Структура данных

Инвестиционный анализ

Контроль качества

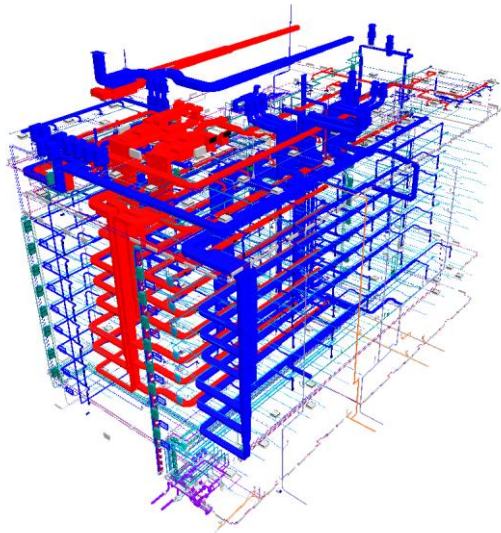
Обсчёт и стоимостная оценка

Контроль строительных задач

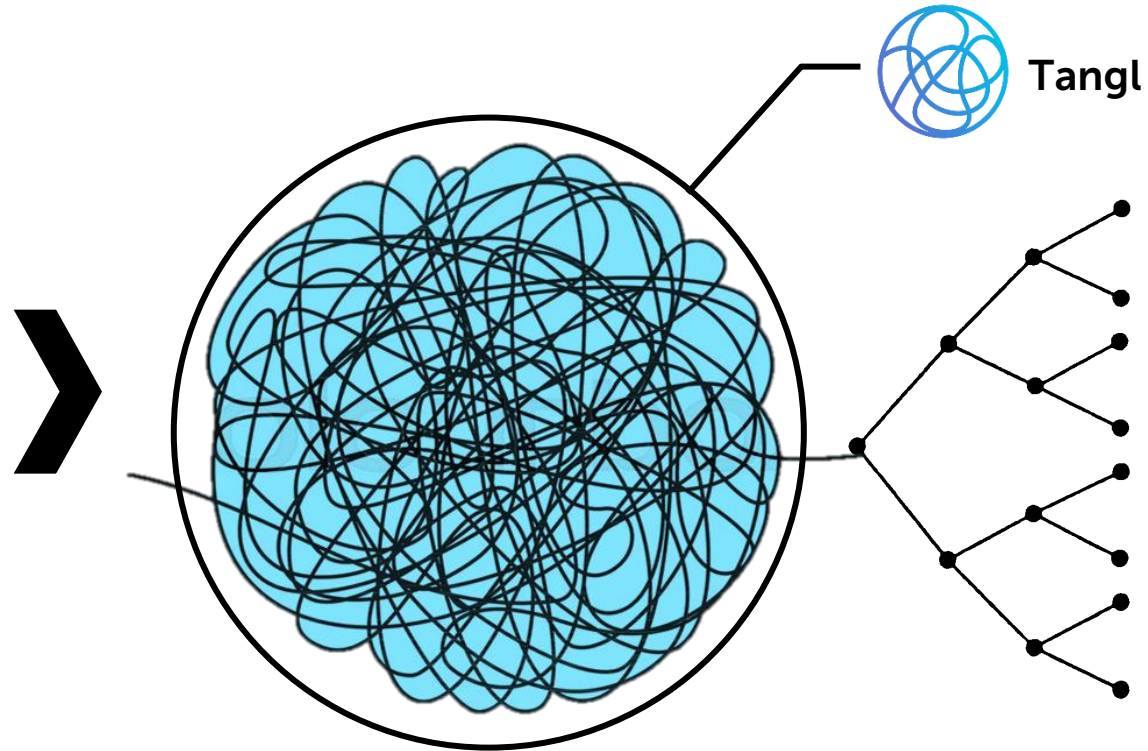
Проверка на стандарты организации

Обсчёт и стоимостная оценка

Цифровой двойник



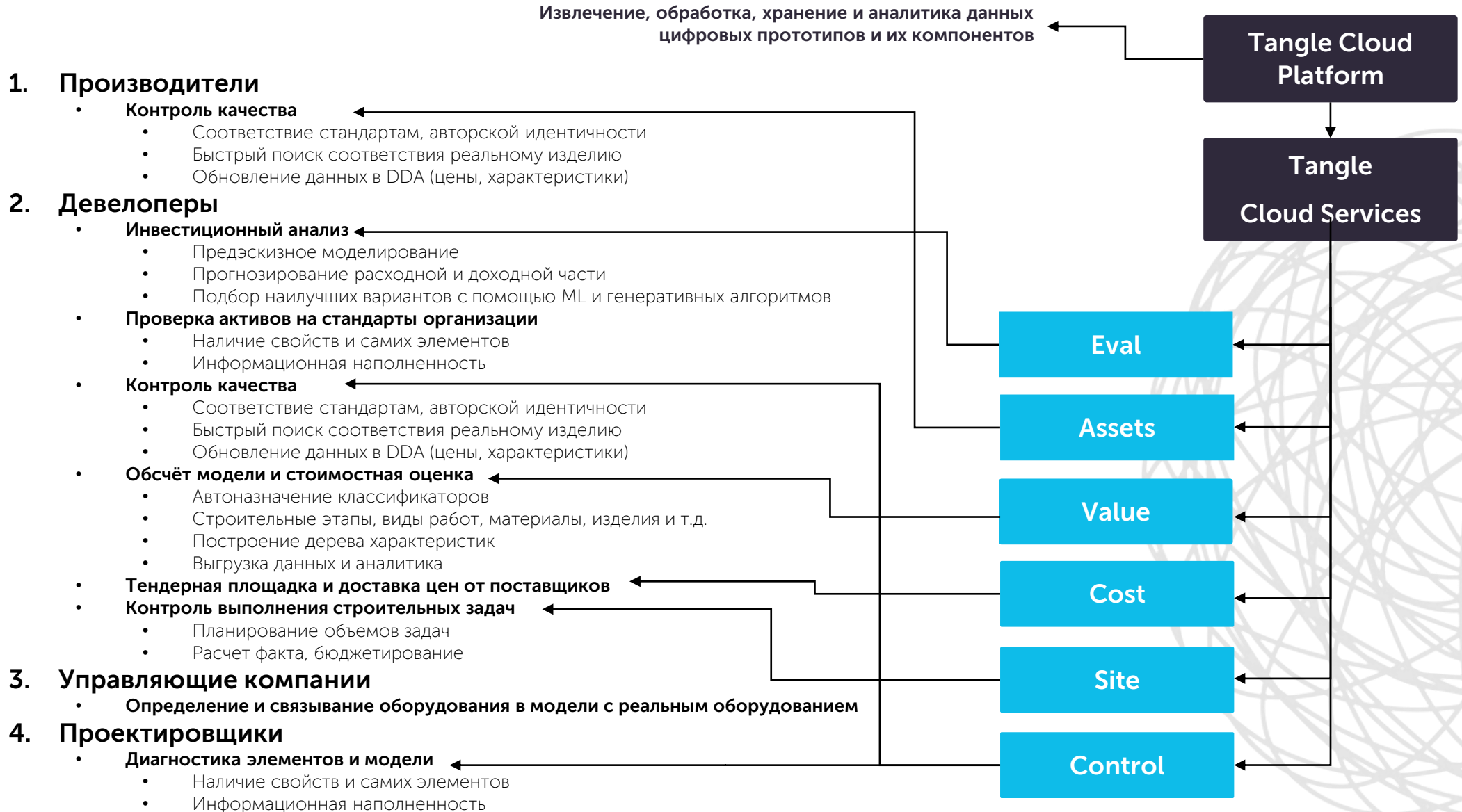
Набор данных



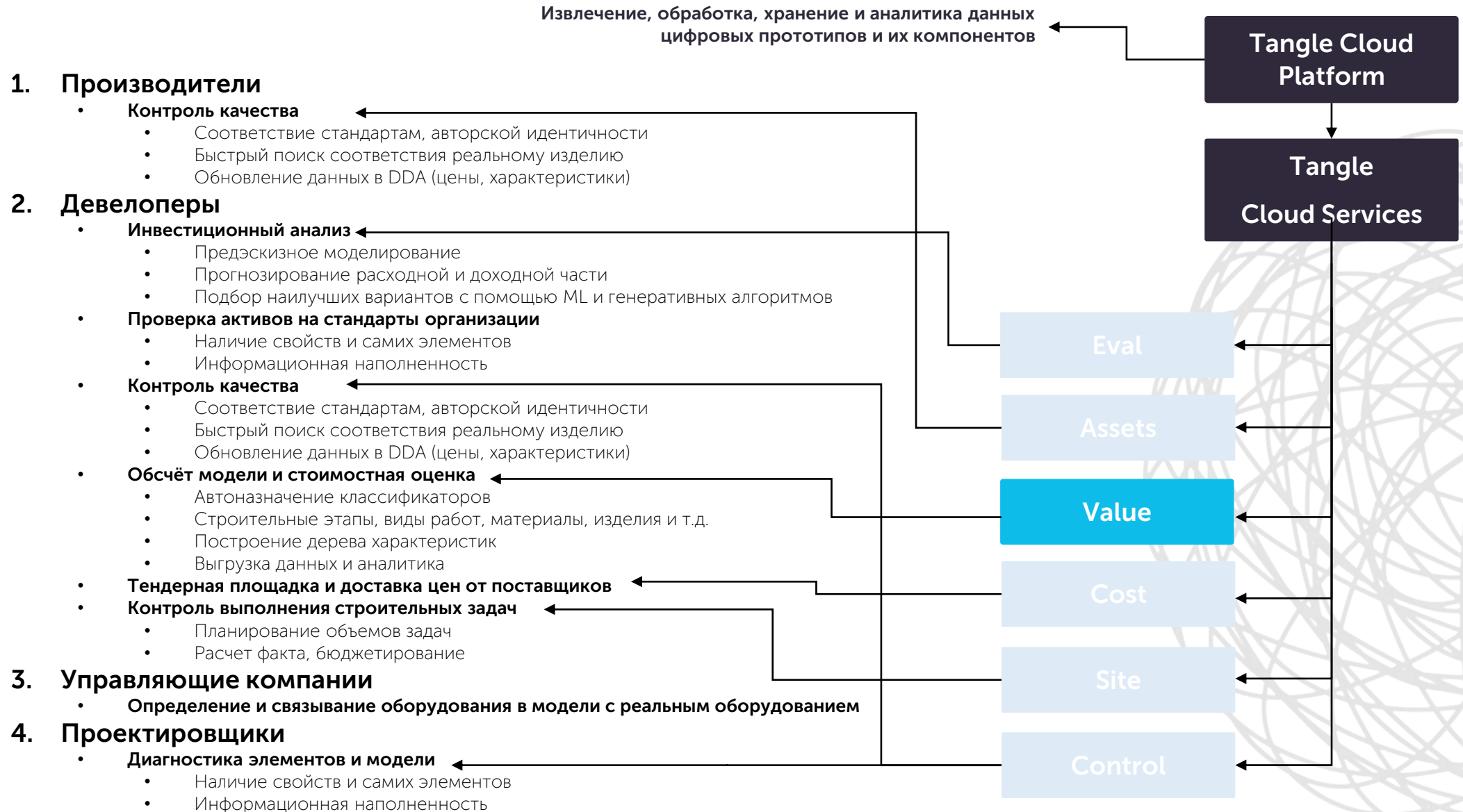
Структура данных

Объемы
Материалы
Работы
Стоимость

Платформа Tangl и сервисы



Сервис Tangl Value



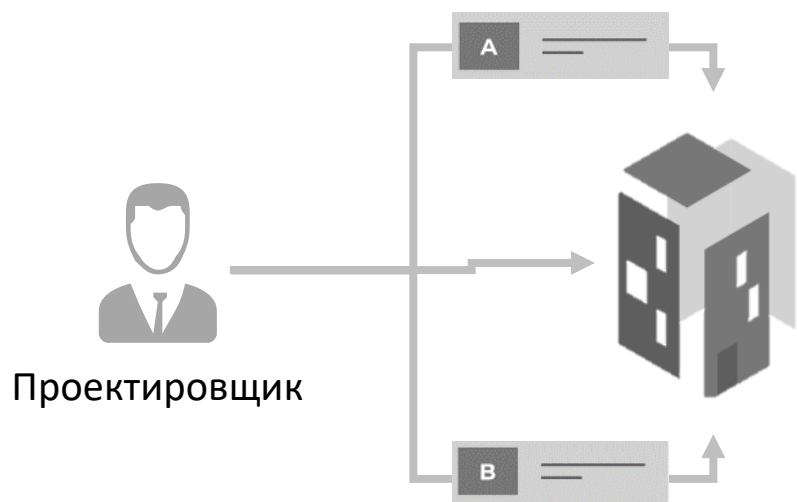
Текущие проблемы



Система Tangl Value способна устранить проблемы, выделенные голубым цветом, и их последствия

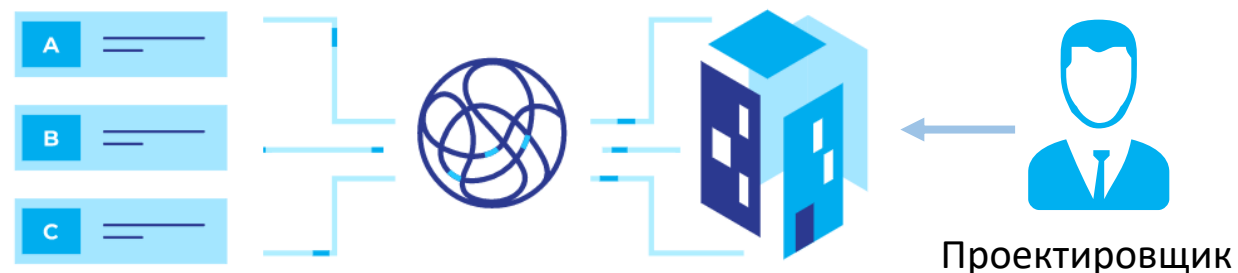
Как делается в большинстве случаев и как делает Tangl

Полуавтоматический метод



Проектировщик вручную/полуавтоматически назначает элементам позиции классификатора, контролирует их правильность, своевременно обновляет

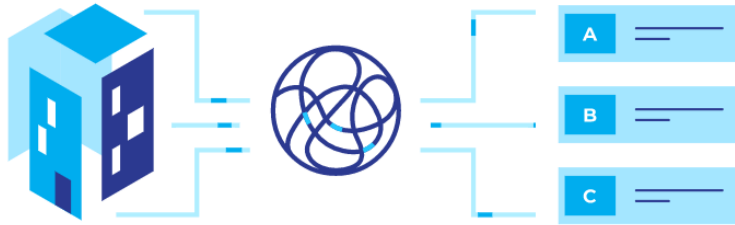
Автоматический метод



Позиции сметного справочника автоматически находят элементы модели

Как делает Tangl

Система автоматически соединяет элементы BIM-модели с позициями классификаторов



Импорт из BIM-модели

Результат сразу отображается в системе

APY2-189-00_ДОУ Академический 26_КЖ1_ФХ_Без арматуры V1 RVT Данные элементов модели

Элементы Справочники АСК

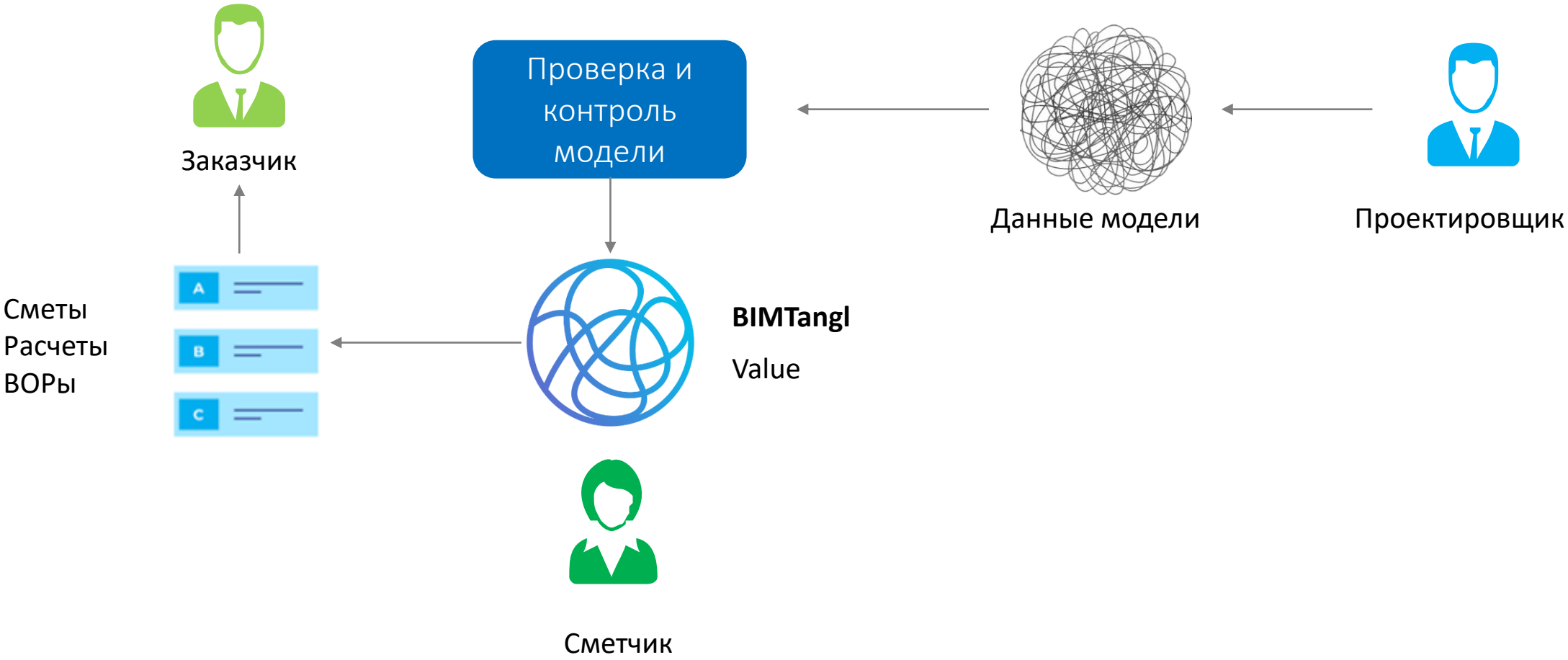
Полная стоимость: 262 732 P

Позиция	Т	куб.м	кв.м	10 м2	100 м3	100 м2	Валюты	Курс	Цена за ед.	Стоимость	Полная стоимость
- (АСК.ДОУ) 1.02-01-02 Литерные фундаменты (2)		414.889									71.301 P
- (АСК.ДОУ) 1.1 Раздел 1. Монолитные фундаменты (10)		251.028									30.408 P
- (АСК - ГЭСН06) 06-01-01-01 Бетонные и железобетонные конструкции монолитные (2)				2.5103					30.408 P	30.408 P	30.408 P
- (АСК - ГЭСН06) 06-01-01-01 Фундаменты под здания и сооружения (2)				2.5103					30.408 P	30.408 P	30.408 P
- (АСК - ГЭСН06) 06-01-01-01 Устройство бетонной подготовки и фундаментов общего назначения				2.5103					30.408 P	30.408 P	30.408 P
- (АСК - ГЭСН06) 06-01-01-01 Устройство бетонной подготовки (2)				0.0577					5.545 P	320 P	320 P
- (АСК - ГЭСН06) 06-01-01-02 Устройство железобетонных фундаментов, железобетонных конструкций				2.4525					12.268 P	30.088 P	30.088 P
- (АСК.ДОУ) 1.2 Раздел 2. Загородные монолитные фундаменты (56)		163.861									40.893 P
- (АСК - ГЭСН06) 06-01-01-01 Бетонные и железобетонные конструкции монолитные (2)				1.6386					40.893 P	40.893 P	40.893 P
- (АСК - ГЭСН06) 06-01-01-01 Фундаменты под здания и сооружения (2)				1.6386					40.893 P	40.893 P	40.893 P
- (АСК - ГЭСН06) 06-01-035 Устройство полов (2)				1.6386					40.893 P	40.893 P	40.893 P
- (АСК - ГЭСН06) 06-01-035-01 Устройство полов в опалубке (56)				1.6386					24.956 P	40.893 P	40.893 P
- (АСК.ДОУ) 2.02-01-03 Железобетонные конструкции каркаса (иные стл.0.000 (стены, выгусты стел) (2)		216.639									14.847 P
- (АСК.ДОУ) 2.1 Раздел 2. Монолитные стены (2)		216.639									14.847 P
- (АСК.ДОУ) 2.1.1 Горизонтальные стены (2)		130.373									6.256 P
- (АСК - ГЭСН06) 06-01-01-01 Бетонные и железобетонные конструкции монолитные (2)				35.3442					6.256 P	6.256 P	6.256 P

и экспортируется в Excel и далее в сметное ПО

Итого	Строительная	Тип строений	Кодификатор
1	Объемные работы	Тип	4034674
2	Объемные работы	Тип	4034674
3	Объемные работы	Тип	4034674
4	Объемные работы	Тип	4034674
5	Объемные работы	Тип	4034674
6	Объемные работы	Тип	4034674
7	Объемные работы	Тип	4034674
8	Объемные работы	Тип	4034674
9	Объемные работы	Тип	4034674
10	Объемные работы	Тип	4034674
11	Объемные работы	Тип	4034674
12	Объемные работы	Тип	4034674
13	Объемные работы	Тип	4034674
14	Объемные работы	Тип	4034674
15	Объемные работы	Тип	4034674
16	Объемные работы	Тип	4034674
17	Объемные работы	Тип	4034674
18	Объемные работы	Тип	4034674
19	Объемные работы	Тип	4034674
20	Объемные работы	Тип	4034674
21	Объемные работы	Тип	4034674
22	Объемные работы	Тип	4034674
23	Объемные работы	Тип	4034674
24	Объемные работы	Тип	4034674
25	Объемные работы	Тип	4034674
26	Объемные работы	Тип	4034674
27	Объемные работы	Тип	4034674
28	Объемные работы	Тип	4034674
29	Объемные работы	Тип	4034674
30	Объемные работы	Тип	4034674
31	Объемные работы	Тип	4034674
32	Объемные работы	Тип	4034674
33	Объемные работы	Тип	4034674
34	Объемные работы	Тип	4034674
35	Объемные работы	Тип	4034674
36	Объемные работы	Тип	4034674
37	Объемные работы	Тип	4034674
38	Объемные работы	Тип	4034674
39	Объемные работы	Тип	4034674
40	Объемные работы	Тип	4034674
41	Объемные работы	Тип	4034674
42	Объемные работы	Тип	4034674
43	Объемные работы	Тип	4034674
44	Объемные работы	Тип	4034674
45	Объемные работы	Тип	4034674
46	Объемные работы	Тип	4034674
47	Объемные работы	Тип	4034674
48	Объемные работы	Тип	4034674
49	Объемные работы	Тип	4034674
50	Объемные работы	Тип	4034674
51	Объемные работы	Тип	4034674
52	Объемные работы	Тип	4034674
53	Объемные работы	Тип	4034674
54	Объемные работы	Тип	4034674
55	Объемные работы	Тип	4034674
56	Объемные работы	Тип	4034674
57	Объемные работы	Тип	4034674
58	Объемные работы	Тип	4034674
59	Объемные работы	Тип	4034674
60	Объемные работы	Тип	4034674
61	Объемные работы	Тип	4034674
62	Объемные работы	Тип	4034674
63	Объемные работы	Тип	4034674
64	Объемные работы	Тип	4034674
65	Объемные работы	Тип	4034674
66	Объемные работы	Тип	4034674
67	Объемные работы	Тип	4034674
68	Объемные работы	Тип	4034674
69	Объемные работы	Тип	4034674
70	Объемные работы	Тип	4034674
71	Объемные работы	Тип	4034674
72	Объемные работы	Тип	4034674
73	Объемные работы	Тип	4034674
74	Объемные работы	Тип	4034674
75	Объемные работы	Тип	4034674
76	Объемные работы	Тип	4034674
77	Объемные работы	Тип	4034674
78	Объемные работы	Тип	4034674
79	Объемные работы	Тип	4034674
80	Объемные работы	Тип	4034674
81	Объемные работы	Тип	4034674
82	Объемные работы	Тип	4034674
83	Объемные работы	Тип	4034674
84	Объемные работы	Тип	4034674
85	Объемные работы	Тип	4034674
86	Объемные работы	Тип	4034674
87	Объемные работы	Тип	4034674
88	Объемные работы	Тип	4034674
89	Объемные работы	Тип	4034674
90	Объемные работы	Тип	4034674
91	Объемные работы	Тип	4034674
92	Объемные работы	Тип	4034674
93	Объемные работы	Тип	4034674
94	Объемные работы	Тип	4034674
95	Объемные работы	Тип	4034674
96	Объемные работы	Тип	4034674
97	Объемные работы	Тип	4034674
98	Объемные работы	Тип	4034674
99	Объемные работы	Тип	4034674
100	Объемные работы	Тип	4034674

Простой и повторяемый цикл

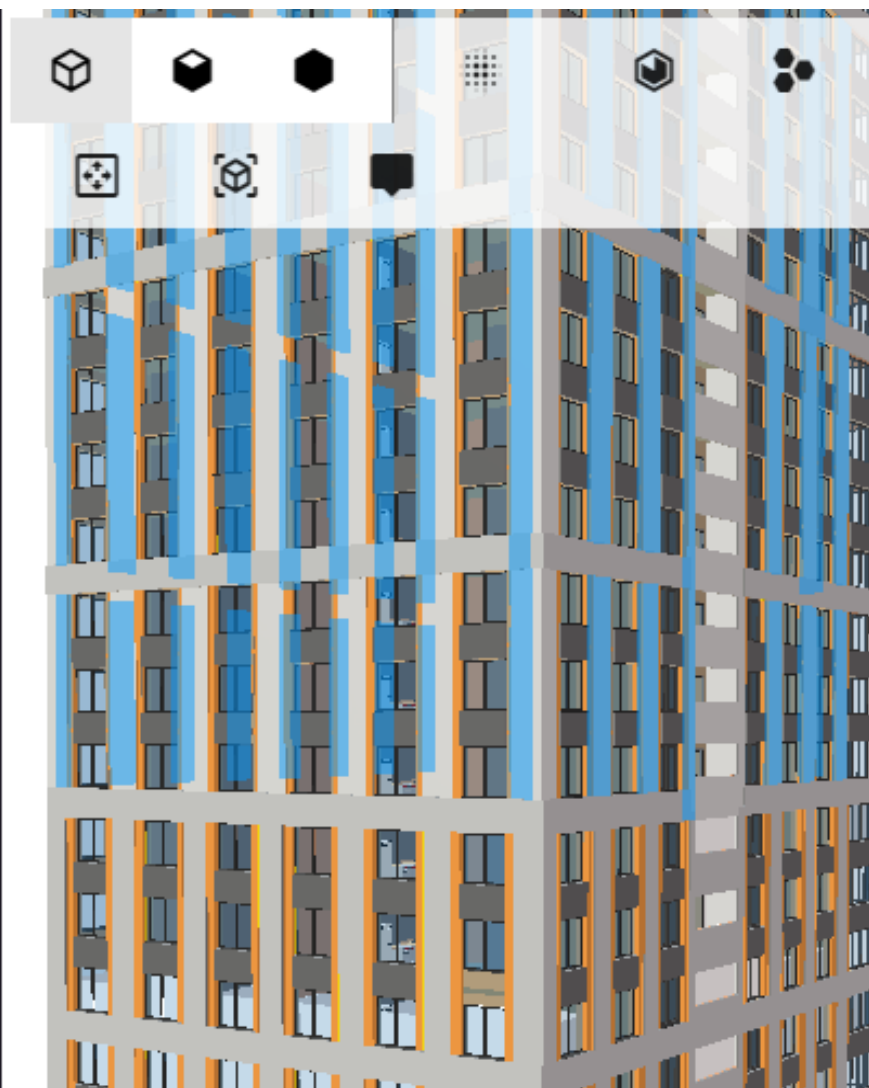


Работа с любыми моделями

BimTangl Value

+ - < 2 >

- 4345346
- 4345142
- 4345140
- 4339065
- 4338861
- 4338859
- 4337858
- 4337654
- 4337652
- + Наруж_НВФ 80_Утепл.150 (23)
- + Наруж_Ут 100 (680)
- + Наруж_НВФ_МЕ шлиф. 80_Утепл.150 (34)
- + Внут_Зашивка_Лоджия (16)
- + Отделка_Шт 15_Красная_Кирпич (1453)
- + Наруж_Ут 100_Шт10_Лоджии (103)
- + Наруж_Ут 50 (1)
- + В_Оконный модуль_1 (9)
- + Нес_Бетон 200 (509)
- + Наруж_НВФ 80_Утепл.100 (20)
- + Наруж_НВФ 145_Утепл.100 (289)
- + Наруж_НВФ 145_Утепл.150 (272)



Свойства

Поиск

+ - < 0 >

Имя = Проект
Порядковый номер = 4
Рабочий набор = 13
Редактирует =

Materials

- Тип
 - Name = Наруж_Воздух 10_НВФ 80
 - Id = 4065401
 - Category = Стены
- Pars
 - Имя семейства = Базовая стена
 - Имя типа = Наруж_Воздух 10_НВФ 80
 - Код по классификатору =
 - Коэффициент поглощения = 0.1
 - Коэффициент теплопередачи (U) = 2.5
 - Огибание в местах вставки элементов
 - Огибание в торцах стен = 0
 - Описание = НВФ_Воздух
 - Описание по классификатору =
 - Рабочий набор = 14
 - Редактирует =
 - Теплоемкость = 0.001118738
 - Термостойкость = 0.4
 - Толщина = 90
 - Функция = 1
 - Цвет штриховки при низкой детализации

Работа с любыми справочниками

The screenshot shows the BimTangl software interface with the project name 'UDS Работы 1.0'. The main menu includes 'Дерево', 'Таблица', 'Создание привязок по значениям', and 'Создание привязок по параметрам'. A search bar contains the text 'Фундаментная плита'. The tree view is expanded to show a list of work items under the 'A.10.30 Фундаментная плита' category. Each item includes a code, a description, and a status icon (a square with a diagonal line).

- A.10.20.20.104 Монтаж винтовых свай
- A.10.20.20.105 Вырубка оголовков свай до проектной отметки с вывозом за пределы строительной площадки
- A.10.20.30 Автомобильные расходы
 - A.10.20.30.101 Вывоз оголовков свай
 - A.10.20.30.102 Перебазировка техники
- A.10.30 Фундаментная плита (подготовка под фундаментную плиту, устройство фундаментной плиты)
 - A.10.30.10 Подготовительные работы (для фундаментной плиты)
 - A.10.30.10.101 Устройство подстилающего слоя из щебня (для фундаментной плиты)
 - A.10.30.10.102 Устройство подстилающего слоя из песка (для фундаментной плиты)
 - A.10.30.10.103 Устройство профилированной мембраны (для фундаментной плиты)
 - A.10.30.10.104 Устройство полиэтиленовой пленки (для фундаментной плиты)
 - A.10.30.10.105 Устройство бетонной подготовки (для фундаментной плиты)
 - A.10.30.20 Бетонные работы (для фундаментной плиты)
 - A.10.30.20.101 Устройство монолитной фундаментной плиты
 - A.10.30.30 Изоляция, заделка швов фундаментной плиты
 - A.10.30.30.101 Устройство наплавляемой гидроизоляции в 1 слой (для фундаментной плиты)
 - A.10.30.30.102 Устройство обмазочной гидроизоляции в 2 слоя (для фундаментной плиты)
 - A.10.30.30.103 Устройство обмазочной гидроизоляции в 1 слой (для фундаментной плиты)
- A.20 Земляные работы
 - A.20.10 Земляные работы (устройство котлована, усиление откосов котлована, обратная засыпка пазух котлована)
 - A.20.10.10 Земляные работы
 - A.20.10.10.101 Разработка грунта экскаватором до проектной отметки (с вывозом грунта)
 - A.20.10.10.102 Доработка грунта вручную
 - A.20.10.10.103 Обратная засыпка пазух котлована вручную

The screenshot shows the BimTangl software interface with the project name 'УКС - ГЭСН 06'. The main menu includes 'Дерево', 'Таблица', 'Создание привязок по значениям', and 'Создание привязок по параметрам'. A search bar contains the text 'Фундаментная плита'. The tree view is expanded to show a list of work items under the '06-01-001-22' category. Each item includes a code, a description, and a status icon (a square with a diagonal line).

- 06-01-001-22 Устройство ленточных фундаментов: железобетонных при ширине по верху до 1000 мм
- 06-01-001-23 Устройство ленточных фундаментов: железобетонных при ширине по верху более 1000 мм
- 06-01-002 Устройство фундаментов под фабрично-заводские трубы и под доменные печи
 - 06-01-002-01 Устройство фундаментов под фабрично-заводские трубы: бетонных объемом до 50 м3
 - 06-01-002-02 Устройство фундаментов под фабрично-заводские трубы: железобетонных объемом до 100 м3
 - 06-01-002-03 Устройство фундаментов под фабрично-заводские трубы: железобетонных объемом до 200 м3
 - 06-01-002-04 Устройство фундаментов под фабрично-заводские трубы: железобетонных объемом более 200 м3
 - 06-01-002-05 Устройство фундаментов под доменные печи
 - 06-01-002-06 Укладка жароупорного бетона в фундаменты под фабрично-заводские трубы и доменные печи
- 06-01-005 Устройство фундаментов общего назначения
 - 06-01-005-01 Устройство бетонных фундаментов общего назначения объемом: до 5 м3
 - 06-01-005-02 Устройство бетонных фундаментов общего назначения объемом: до 25 м3
 - 06-01-005-03 Устройство бетонных фундаментов общего назначения объемом: более 25 м3
 - 06-01-005-04 Устройство железобетонных фундаментов общего назначения объемом: до 5 м3
 - 06-01-005-05 Устройство железобетонных фундаментов общего назначения объемом: до 25 м3
 - 06-01-005-06 Устройство железобетонных фундаментов общего назначения объемом: более 25 м3
 - 06-01-005-07 Дополнительные затраты на устройство: колодцев для анкерных болтов
 - 06-01-005-08 Дополнительные затраты на устройство: сложных фундаментов
- 06-01-006 Устройство фундаментов под оборудование прокатных цехов с листовыми станами
 - 06-01-006-01 Устройство фундаментов под оборудование прокатных цехов с листовыми станами на участках: загрузки печей под вспомогательное оборудование объемом более 1000 м3
 - 06-01-006-02 Устройство фундаментов под оборудование прокатных цехов с листовыми станами на участках:

Результаты с нужными локальными сметами

BTB - Результат анализа

АПУ2-189-00_ДОУ Академический 26_КЖ1_ФХ_Без арматуры V1 RVT Данные элементов мс

Элементы Справочники АСК

+ - < 3 > [Refresh] [Close]

Позиция	т	куб.м	кв.м
- (АСК ДОУ) 1 02-01-02 Ленточные фундаменты (2)		414.889	
- (АСК ДОУ) 1.1 Раздел 1. Монолитные фундаменты (46)		251.028	
- (АСК - ГЭСН06) 06 Бетонные и железобетонные конструкции монолитные (0)			
- (АСК - ГЭСН06) 06-01 Фундаменты под здания и сооружения (0)			
- (АСК - ГЭСН06) 06-01-001 Устройство бетонной подготовки и фундаментов общего назначения (0)			
- (АСК - ГЭСН06) 06-01-001-01 Устройство бетонной подготовки (19)			
- (АСК - ГЭСН06) 06-01-001-22 Устройство ленточных фундаментов: железобетонных при ширине по			
- (АСК ДОУ) 1.2 Раздел 2. Выпуски ленточных фундаментов (56)		163.861	
- (АСК - ГЭСН06) 06 Бетонные и железобетонные конструкции монолитные (0)			
- (АСК - ГЭСН06) 06-01 Фундаменты под здания и сооружения (0)			
- (АСК - ГЭСН06) 06-01-035 Устройство поясов (1)			
- (АСК - ГЭСН06) 06-01-035-01 Устройство поясов: в опалубке (56)			
- (АСК ДОУ) 2 02-01-03 Железобетонные конструкции каркаса ниже отм.0.000 (стены, выпуски стен) (0)		216.639	
- (АСК ДОУ) 2.1 Раздел 1. Монолитные стены (2)		216.639	
- (АСК ДОУ) 2.1.1 Наружные стены подвала (15)		130.373	
- (АСК - ГЭСН06) 06 Бетонные и железобетонные конструкции монолитные (0)			








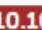




Сделано в BimTangl | tangl.cloud

Проект: АСК ДОУ
 Модель: АПУ2-189-00_ДОУ Академический 26_КЖ1_ФХ_Без арматуры
 Версия и дата: V1 - 14.09.20

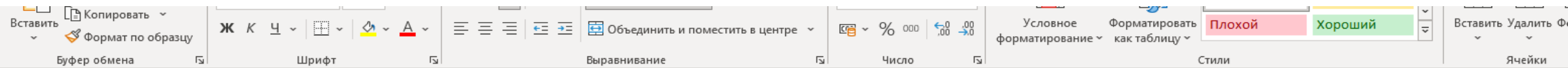
Результаты анализа - сводное дерево: АСК

Номер позиции	Наименование	Масса, т	Объем, куб.м	Площадь, кв.м
1	2	3	4	5
1	02-01-02 Ленточные фундаменты		414,889	
1.1	Раздел 1. Монолитные фундаменты		251,028	
06	Бетонные и железобетонные конструкции монолитные			
06-01	Фундаменты под здания и сооружения			
06-01-001	Устройство бетонной подготовки и фундаментов общего назначения			
06-01-001-01	Устройство бетонной подготовки			
06-01-001-22	Устройство ленточных фундаментов: железобетонных при ширине по верху до 1000 мм			
1.2	Раздел 2. Выпуски ленточных фундаментов		163,861	
06	Бетонные и железобетонные конструкции монолитные			
06-01	Фундаменты под здания и сооружения			
06-01-035	Устройство поясов			
06-01-035-01	Устройство поясов: в опалубке			
2	02-01-03 Железобетонные конструкции каркаса ниже отм.0.000 (стены, выпуски стен)		216,640	
2.1	Раздел 1. Монолитные стены		216,640	
2.1.1	Наружные стены подвала		130,374	
06	Бетонные и железобетонные конструкции монолитные			
06-01	Фундаменты под здания и сооружения			
06-01-090	Бетонирование конструкций стен в крупнощитовой, объемно-переставной и блочной опалубках (без вычета проемов)			

Сравнение результатов

Позиция	м3	м2	кг
-  UDS Работы 1.0	▲16 286,5411 8 574,6829 7 711,8583	30 164,7510	
-  В Конструкции (2)	▲11 228,7113 3 516,8531 7 711,8583	7 009,4416	
-  В.10 Несущие конструкции (1)	▲8 320,7548 608,8966 7 711,8583		
-  В.10.10 Несущий каркас и плиты перекрытий, крыльца,терраса (монолитный каркас выше плиты перекрытия подвала, сверление отверстий в монолит	▲8 320,7548 608,8966 7 711,8583		
-  В.10.10.10 Монолитные работы надземной части (3)	▲8 320,7548 608,8966 7 711,8583		
+  В.10.10.10.114 Устройство монолитного каркаса выше отм. 0.000 (3493)	7 711,8583		
+  В.10.10.10.111 Монтаж сборных ж/б лестничных маршей (29)			
+  В.10.10.10.106 Устройство монолитной стены надземной части (509)	608,8966		
-  В.20 Ограждающие конструкции (наружные стены) (3)	2 907,9565	7 009,4416	
+  В.20.10 Наружные стены (1)	1 972,6268		
+  В.20.11 Наружная отделка (2)	935,3297	6 056,2712	
+  В.20.20 Заполнение оконных проемов (1)		953.1704	

Выгрузка в Excel



A1 : X ✓ fx Сделано в BimTangl

1	Сделано в BimTangl	tangl.cloud						
2	Проект:	Солнечный						
3	Модель:	EP_821_W00_GNL_ALL_ST_R19_ЦФ_отсоединено (1)						
4	Версия и дата:	V63 - 08.09.21						

Результаты анализа - сводное дерево: План Б

Каталог	Номер позиции	Наименование	Ед. Изм	Кол				
1	2	3	4	5	6	7	8	
Разделы	1	КЖ1	куб.м	517,442				
ФЕР-06	ФЕР06-01-001-01	Устройство бетонной подготовки	100 м3	1,375				
ФССЦ-04	ФССЦ-04.1.02.05-0003	Смеси бетонные тяжелого бетона (БСТ), класс В7,5 (М100)	м3	137,470				
ФЕР-06	ФЕР06-01-001-16	Устройство фундаментных плит железобетонных: плоских	100 м3	2,304				
ФССЦ-04	ФССЦ-04.1.02.05-0003	Смеси бетонные тяжелого бетона (БСТ), класс В7,5 (М100)	м3	18,056				
ФССЦ-04	ФССЦ-04.1.02.05-0009	Смеси бетонные тяжелого бетона (БСТ), класс В25 (М350)	м3	212,344				
ФЕР-06	ФЕР06-16-001-02	Монтаж и демонтаж: крупнощитовой опалубки перекрытий	10 м2	83,814				
ФССЦ-04	ФССЦ-04.1.02.05-0009	Смеси бетонные тяжелого бетона (БСТ), класс В25 (М350)	м3	167,628				
ФЕР-06	ФЕР06-16-005-07	Бетонирование перекрытий с помощью автобетононасоса в крупнощитовой и объемно-переставной опалубках толщиной: до 20 см	10 м2	83,814				
ФССЦ-04	ФССЦ-04.1.02.05-0009	Смеси бетонные тяжелого бетона (БСТ), класс В25 (М350)	м3	167,628				
ФЕР-06	ФЕР06-16-006-08	Установка отдельных стержней: в стенах диаметром свыше 8 мм	т	0,000				
ФЕР-06	ФЕР06-16-006-09	Установка отдельных стержней: в перекрытиях диаметром до 8 мм	т	0,000				
ФЕР-06	ФЕР06-16-006-10	Установка отдельных стержней: в перекрытиях диаметром свыше . 8 мм	т	0,000				
Разделы	2	КЖ2	куб.м	196,100				
ФЕР-06	ФЕР06-16-001-01	Монтаж и демонтаж: крупнощитовой опалубки стен	10 м2	98,060				
ФССЦ-04	ФССЦ-04.1.02.05-0009	Смеси бетонные тяжелого бетона (БСТ), класс В25 (М350)	м3	196,100				
ФЕР-06	ФЕР06-16-006-07	Установка отдельных стержней: в стенах диаметром до 8 мм	т	0,000				
ФЕР-06	ФЕР06-16-006-08	Установка отдельных стержней: в стенах диаметром свыше 8 мм	т	0,000				
Разделы	3	КЖ3	куб.м	250,188				
ФЕР-06	ФЕР06-01-001-16	Устройство фундаментных плит железобетонных: плоских	100 м3	0,000				
ФССЦ-04	ФССЦ-04.1.02.05-0009	Смеси бетонные тяжелого бетона (БСТ), класс В25 (М350)	м3	0,024				

Дальнейшая работа в сметном ПО

Проверка расценок | Проверка текущих цен | Проверка индексов | Проверка НР и СП | Экспертиза | Упорядочить данные | Назначить вид работ | Сортировать данные | Перенумеровать позиции | Групповые операции | Групповое изменение позиций | Специальное удаление позиций | Заменить переменные числами | Макросы | Объединение смет | Загрузка индексов | Обновить расценки | Регион

База | Объекты | Мои сметы/Локальная смета | Поиск

№ п.п.	Обоснование	Наименование	Ед. изм.	Количество		Стоимость единицы				Общая стоимость				ТЗ	Всего	
				На единицу	Всего	Всего	В том числе			Всего	В том числе					
							основ. з.п.	эксп. маш.	з.п. мех.		материалы	основ. з.п.	эксп. маш.			з.п. мех.
Раздел 1. Новый раздел																
1 ЮК1 куб.м 517,442																
1	ФЕР06-01-001-01 Приказ Минстроя России от 26.12.2019 №876/пр	Устройство бетонной подготовки	100 м3	1,375	3 528,33	1 053,00	1 566,06	244,39	909,27	4 851,45	1 447,88	2 153,33	336,04	1 250,24	135	180
	Уд Н 04.1.02.05	Смеси бетонные тяжелого бетона	м3	102	140,25	0,00			0,00	0,00				0,00		
2	ФССЦ-04.1.02.05-0003 Приказ Минстроя России от 26.12.2019 №876/пр	Смеси бетонные тяжелого бетона (БСТ), класс В7,5 (М100)	м3	137,47	560,00				560,00	76 983,20				76 983,20	0	
3	ФЕР06-01-001-16 Приказ Минстроя России от 26.12.2019 №876/пр	Устройство фундаментных плит железобетонных: плоских	100 м3	2,304	4 533,87	1 526,87	2 518,58	382,14	488,42	10 446,04	3 517,91	5 802,81	880,45	1 125,32	179	410
	Уд Н 04.1.02.05	Смеси бетонные тяжелого бетона	м3	101,5	233,856	0,00			0,00	0,00				0,00		
	Уд Н 08.4.03.03	Арматура	т	8,1	18,6624	0,00			0,00	0,00				0,00		
4	ФССЦ-04.1.02.05-0003 Приказ Минстроя России от 26.12.2019 №876/пр	Смеси бетонные тяжелого бетона (БСТ), класс В7,5 (М100)	м3	18,056	560,00				560,00	10 111,36				10 111,36	0	
5	ФССЦ-04.1.02.05-0009 Приказ Минстроя России от 26.12.2019 №876/пр	Смеси бетонные тяжелого бетона (БСТ), класс В25 (М350)	м3	212,344	725,69				725,69	154 095,92				154 095,92	0	
6	ФЕР06-16-001-02 Приказ Минстроя России от 26.12.2019 №876/пр	Монтаж и демонтаж: крупнощитовой опалубки перекрытий	10 м2	83,814	294,54	50,70	187,01	32,45	56,83	24 686,58	4 249,37	15 674,06	2 719,76	4 763,15	6,5	54
7	ФССЦ-04.1.02.05-0009 Приказ Минстроя России от 26.12.2019 №876/пр	Смеси бетонные тяжелого бетона (БСТ), класс В25 (М350)	м3	167,628	725,69				725,69	121 645,96				121 645,96	0	
8	ФЕР06-16-005-07 Приказ Минстроя России от 26.12.2019 №876/пр	Бетонирование перекрытий с помощью автобетононасоса в крупнощитовой и объемно-переставной опалубках толщиной: до 20 см	10 м2	83,814	325,35	17,88	295,58	14,04	11,89	27 268,88	1 498,59	24 773,74	1 176,75	996,55	2,07	17
	Уд П,Н 01.7.16.04	Опалубка переставная (амортизация)	компл	0	0	0,00			0,00	0,00				0,00		
	Уд П,Н 04.1.02.05	Смеси бетонные тяжелого бетона	м3	0	0	0,00			0,00	0,00				0,00		
9	ФССЦ-04.1.02.05-0009 Приказ Минстроя России от 26.12.2019 №876/пр	Смеси бетонные тяжелого бетона (БСТ), класс В25 (М350)	м3	167,628	725,69				725,69	121 645,96				121 645,96	0	
10	ФЕР06-16-006-08 Приказ Минстроя России от 26.12.2019 №876/пр	Установка отдельных стержней: в стенах диаметром свыше 8 мм	т	0	292,54	191,51	50,03	7,59	51,00						24,12	
	Уд Н 08.4.03.03	Арматура	т	1	0	0,00			0,00	0,00				0,00		
11	ФЕР06-16-006-09 Приказ Минстроя России от 26.12.2019 №876/пр	Установка отдельных стержней: в перекрытиях диаметром до 8 мм	т	0	515,42	414,39	50,03	7,59	51,00						52,19	
	Уд Н 08.4.03.03	Арматура	т	1	0	0,00			0,00	0,00				0,00		
12	ФЕР06-16-006-10 Приказ Минстроя России от 26.12.2019 №876/пр	Установка отдельных стержней: в перекрытиях диаметром свыше. 8 мм	т	0	338,30	225,26	51,84	7,83	61,20						28,37	
	Уд Н 08.4.03.03	Арматура	т	1	0	0,00			0,00	0,00				0,00		
2 ЮК2 куб.м 196,100																
13	ФЕР06-16-001-01 Приказ Минстроя России от 26.12.2019 №876/пр	Монтаж и демонтаж: крупнощитовой опалубки стен	10 м2	98,06	672,23	129,56	429,00	74,42	113,67	65 918,87	12 704,65	42 067,74	7 297,63	11 146,48	16,61	162

Уходит «головная боль» всех смежных департаментов при появлении изменений



Проектировщик

Мы внесли изменения в модель

Стало

Я уже вижу



Сметчик



Отправка в BIMTangl Value



АПУ-092-00_УНЦ д.15_сек.Б_АР V10 RVT Данные элементов модели

Элементы Справочники АСК УНЦ

Полная стоимость: 49 422 079 Р

Позиция	м	м2	м3	м3	м2	шт	шт	м2	Валюта	Курс	Цена за ед.	Стоимость
• Стены (8985)	0.0000	15.201.9696	2.784.5496	2.784.5496	15.201.9696			15.201.9696				20 890 203 Р
• Окна (1476)	0.0000	6.146.2652			6.146.2652	95.0000	95.0000				6.146.2652	19 939 519 Р
• Двери (1289)	0.0000					1.289.0000	1.289.0000					599 142 Р
• Несущие колонны (123)	0.0000					25.420.0000	25.420.0000					3 973 304 Р
• Перекрытия (39)		9.107.5568	248.7259	248.7259	9.107.5568			9.107.5568				1 719 173 Р
• Каркас несущий (751)						751.0000	751.0000					337 950 Р
• ПР2 (304)						304.0000	304.0000					136 800 Р
• ПР3 (431)						431.0000	431.0000					193 950 Р
• ПР3 (16)						16.0000	16.0000					7 200 Р
• Сантехнические приборы (1022)	0.0000					1.012.0000	1.012.0000					1 958 770 Р
• 900x900 (32)	0.0000					32.0000	32.0000					16 480 Р
• 670x370 (362)	0.0000					362.0000	362.0000					765 630 Р
• 800x450 (272)	0.0000					272.0000	272.0000					331 296 Р
• 800x750x600 (144)	0.0000					144.0000	144.0000					413 856 Р
• 1700x750x600 (112)	0.0000					112.0000	112.0000					321 888 Р
• 450x450 (90)	0.0000					90.0000	90.0000					109 620 Р
• 800x800 (10)	0.0000											
• Потолки (12)			7.3044	7.3044								4 017 Р
• Минвата ФАСАД 150 (3)			3.3414	3.3414								1 838 Р
• Минвата ФАСАД 100 (9)			3.9630	3.9630								2 180 Р

Стоимость автоматически пересчитана

Процесс приемки и проверки становится явным и повторяемым

Полуавтоматический метод

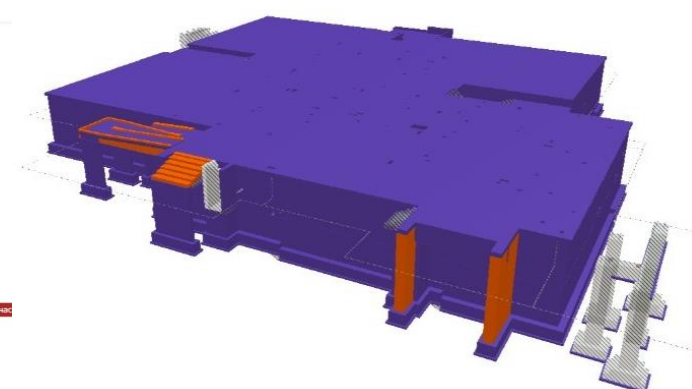
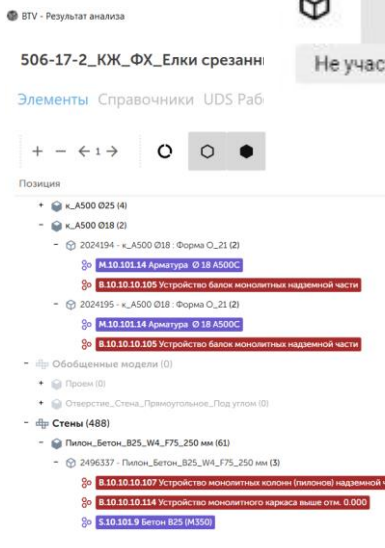
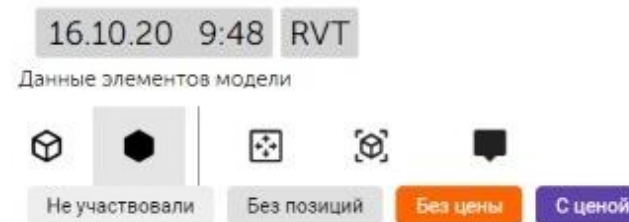
Открыть среду разработки и вручную наугад проверить несколько элементов?

Как мне проверить, все ли учтено в расчетах?



Сметчик

В BIMTangl Value



В программе автоматически отображаются элементы, которым не присвоена расценка.

Цифры получают обоснование, которое можно проверить

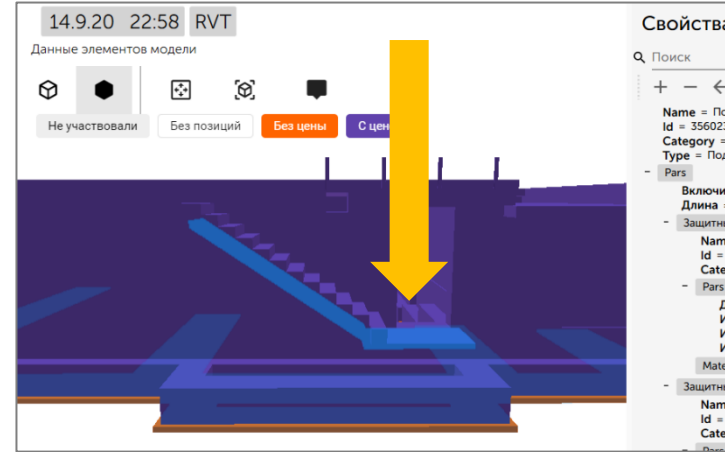


Объект: ДОУ в г. Екатеринбург
 Заказчик: МКУ "УКС г. Екатеринбурга"
 Подрядчик: АО "Корпорация "Атомстройкомплекс"

A	B	C	E	F	
Раздел 4. Спуск в подвал (лист 14 изм.3)					
30	ТЕР06-01-001-01 <i>Приказ Минстроя России от 13.03.15 №171/пр</i>	Устройство бетонной подготовки 9 627,53 = 64 980,89 - 102 x 542,68 НР (29 руб.): 105% от ФОТ (28 руб.) СП (18 руб.): 65% от ФОТ (28 руб.)	100 м3 бетона, бутобетона и железобетона в деле	0,012 <i>1,2/100</i>	9627
31	ТССЦ-401-0063 <i>Приказ Минстроя России от 13.03.15</i>	Бетон тяжелый, крупность заполнителя 20 мм, класс В7,5 (М100)	м3	1,224	562
32	ТСЭМ-110055 <i>Приказ Минстроя России от 13.03.15</i>	Автобетоносмесители 6 м3 Тех.часть п.1.6.39 НР (1 руб.): 105% от ФОТ (1 руб.) СП (1 руб.): 65% от ФОТ (1 руб.)	маш.-ч	0,0582 <i>0,22*0,45-1,224/6*0,2</i>	210
33	ТЕР06-01-001-19 <i>Приказ Минстроя России от 13.03.15 №171/пр</i>	Устройство фундаментных плит железобетонных с ребрами вверх (ступени) 20 322,54 = 80 560,76 - 101,5 x 593,48 НР (185 руб.): 105% от ФОТ (176 руб.) СП (114 руб.): 65% от ФОТ (176 руб.)	100 м3 бетона, бутобетона и железобетона в деле	0,027 <i>2,7/100</i>	20322
34	ТССЦ-401-0069 <i>Приказ Минстроя России от 13.03.15</i>	Бетон тяжелый, крупность заполнителя 20 мм, класс В7,5 (М100)	м3	2,7	560

0,012

0,027



- (АСК - ГЭСН06) 06-01-015-09 Установка закладных деталей весом: до 20 кг (1)
- (АСК - ГЭСН06) 06-01-015-09 Установка закладных деталей весом: более 20 кг (1)
- (АСК ДОУ) 3.3 Раздел 3. Монолитные стены подвала (лист 12 изм.4) (14)
- (АСК - ГЭСН06) 06 Бетонные и железобетонные конструкции монолитные (0)
- (АСК - ГЭСН06) 06-01 Фундаменты под здания и сооружения (0)
- (АСК - ГЭСН06) 06-01-031 Устройство железобетонных стен и перегородок (2)
- (АСК - ГЭСН06) 06-01-031-03 Устройство железобетонных стен и перегородок высотой: до 3 м, толщины (0)
- (АСК - ГЭСН06) 06-01-031-08 Устройство железобетонных стен и перегородок высотой: до 6 м, толщины (0)
- (АСК ДОУ) 3.4 Раздел 4. Спуск в подвал (лист 14 изм.3) (3)
- (АСК - ГЭСН06) 06 Бетонные и железобетонные конструкции монолитные (0)
- (АСК - ГЭСН06) 06-01 Фундаменты под здания и сооружения (0)
- (АСК - ГЭСН06) 06-01-001 Устройство бетонной подготовки и фундаментов общего назначения (2)
- (АСК - ГЭСН06) 06-01-001-01 Устройство бетонной подготовки (2)
- (АСК - ГЭСН06) 06-01-001-19 Устройство фундаментных плит железобетонных: с ребрами вверх (1)
- (АСК ДОУ) 3.5 Раздел 5. Входные группы (лист 15 изм.4) (2)
- (АСК - ГЭСН06) 06 Бетонные и железобетонные конструкции монолитные (0)

0,0059

0,0119





info@tangl.cloud



8 800 511-81-47



tangl.cloud