

МАФЫ И АРТ ОБЪЕКТЫ ДВОРОВОГО ПРОСТРАНСТВА

ТОПШЕСН

CHAMPINE

ДОМ С КАМЕРНОЙ АТМОСФЕРОЙ



ЖК CHAMPINE НА СОСИНСКОЙ 43 – ПРОЕКТ НА 238 КВАРТИР, СОСТОЯТ ИЗ ТРЕХ ДОМОВ



TOUCH

В ЖК ШАМПИНЕ НА СОСИНСКОЙ
БЛАГОУСТРОЙСТВО ПРОВОДИТСЯ НА 8000 КВ. М.

Из них на 2000 кв. м. планируется высадка
1500 растений различных видов: горная сосна,
ель, псевдотсуга, можжевельник и др.
Озеленение территории жилого комплекса
предполагает всесезонность и акцентные участки
в виде отдельно стоящих деревьев. Продолжат
тему природности композиции с валунами и
каменной крошкой разной фракции с цветниками
из почвопокровных растений. В дизайне
ландшафта акцент сделан на естественные
природные оттенки.

TOUCH



АКСОНОМЕТРИЯ

TOUCH



СХЕМА РАССТАНОВКИ МАЛЫХ АРХИТЕКТУРНЫХ ФОРМ



1 Стол для настольного тенниса



2 Воркаут комплекс



3 Баскетбольная стойка



4 Скамья



5 Кресло



6 Стол



7 Урна



8 Лежак



9 Амфитеатр,
инд. изготовление



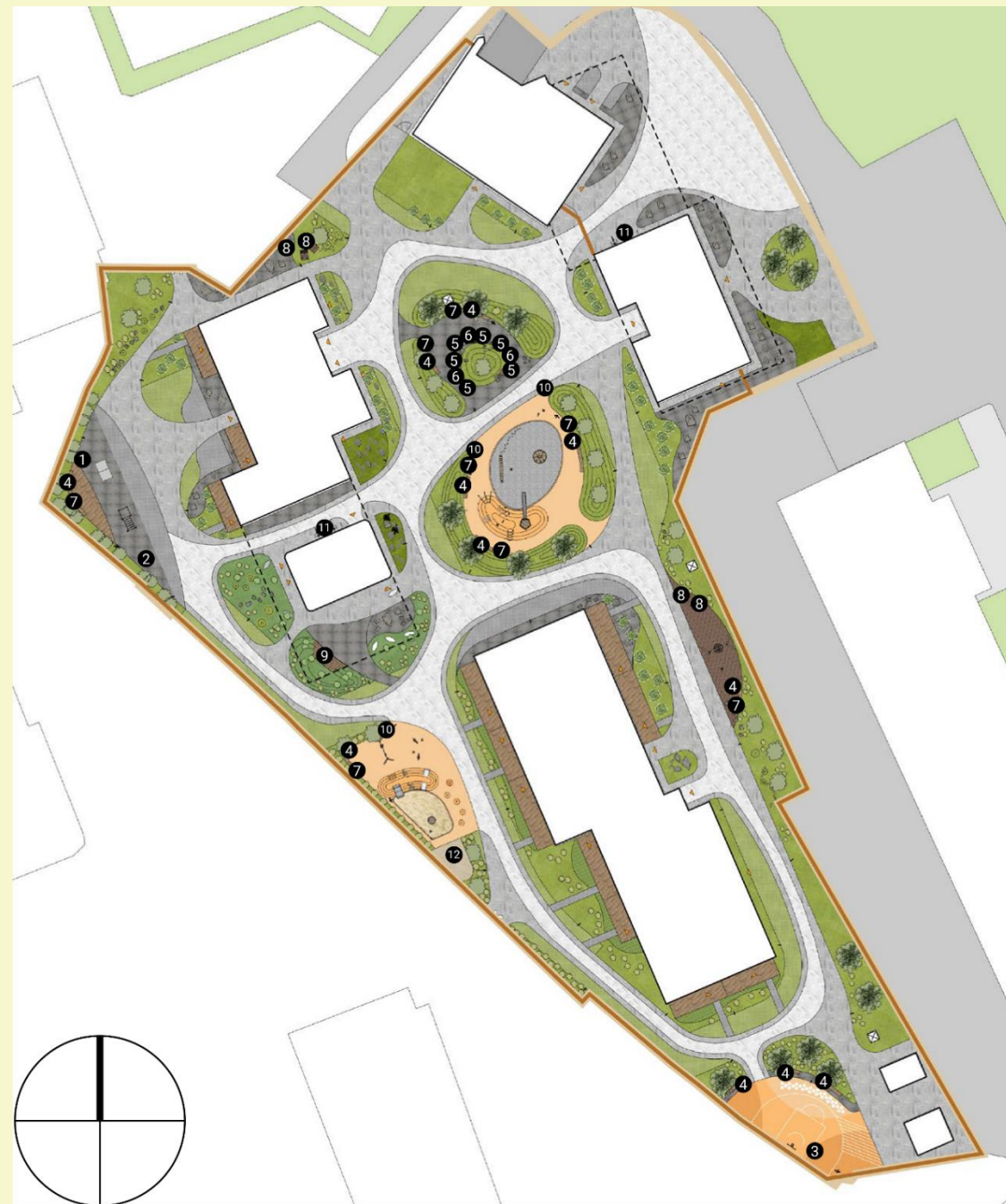
10 Навигация



11 Велопарковка



12 Навес,
инд. изготовление



TOUCH

ПОКРЫТИЯ

TOUCH



Щепа, Гранитный отсев
Площадка для отдыха



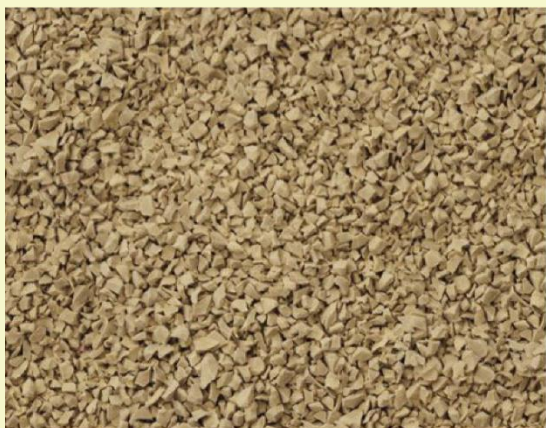
Галька, песок
Детские площадки



Бетонная плитка 200x200x80,
Пешеходные дорожки, пожарный проезд
Готика, коллекция Natur, цвет - Скала



Бетонная плитка 600x200x80,
Пешеходные дорожки, пожарный проезд
Готика, коллекция Profi, цвет - Кристалл



Резиновое покрытие
Детские площадки, спортивные площадки
Светло-бежевый



Резиновое покрытие
Детские площадки, спортивные площадки
Лососевый



Резиновое покрытие
Детские площадки, спортивные площадки
Оранжевый



Газонная решетка
Пожарный проезд

АНАЛОГИ

СОПРЯЖЕНИЕ ПОКРЫТИЙ

TOUCH



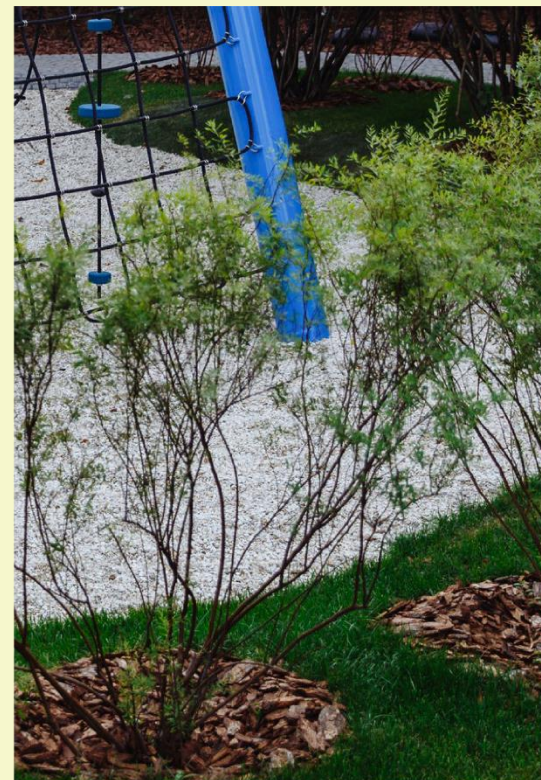
сопряжение плитки и мягких покрытий:

- мягкое покрытие на 50-100 мм ниже плитки
- плавный откос из плитки в целях удобства и безопасности перемещения



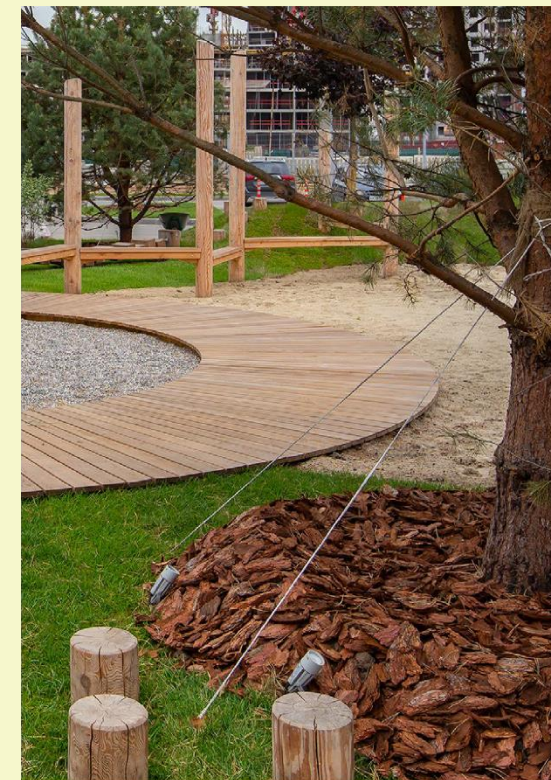
сопряжение резины и мягких покрытий:

- мягкое покрытие на 50-100 мм ниже резинового покрытия
- плавный откос из резины для избежания распания мягкий покрытий за пределы игровой зоны



сопряжение мягких покрытий и газона:

- отсутствие борта, на который можно упасть
- плавный откос из газона
- мягкое покрытие на 50-100 мм ниже газона



сопряжение мягких покрытий и настила:

- мягкое покрытие на 30-50 мм ниже настила
- конструкция настила закрыта с торцов во избежания просыпания мягкого покрытия в щели

СХЕМА ОЗЕЛЕНЕНИЯ

ДЕРЕВЬЯ И КУСТАРНИКИ



● сосна обыкновенная



○ ель обыкновенная



● псевдотсуга Мензиса



● клен остролистый



● боярышник



● дерен белый Сибирика



● пузыреплодник калинолистный



● сосна горная



● гортензия метельчатая



■ спирея японская



● лапчатка кустарниковая



■ можжевельник горизонтальный



■ камни + гортензия (точечно)



■ камни + пахизандр (группами)



■ композиции из камней в гальке/отсеве



■ девичий виноград (вертикальное озеленение)



АНАЛОГИ

TOUCH

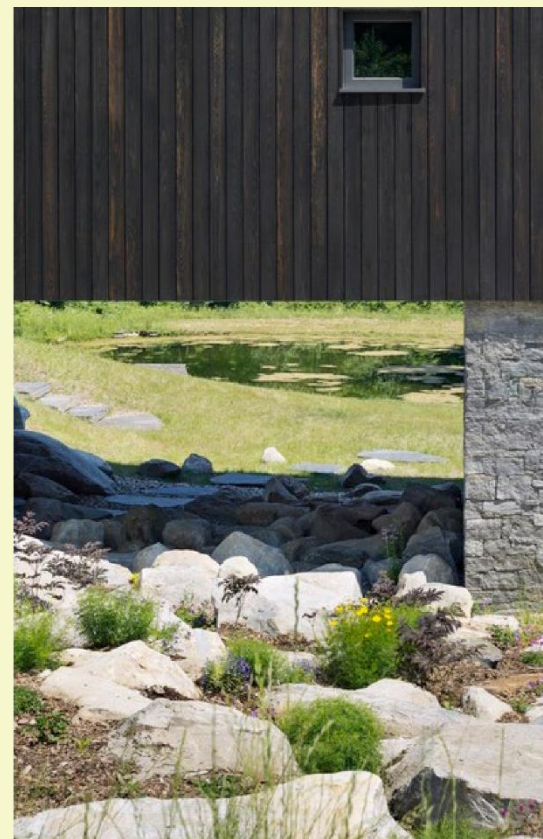
ИСПОЛЬЗОВАНИЕ КОМПОЗИЦИЙ ИЗ КАМНЕЙ И ГАЛЬКИ



монокомпозиция из камней



отмостка в тени



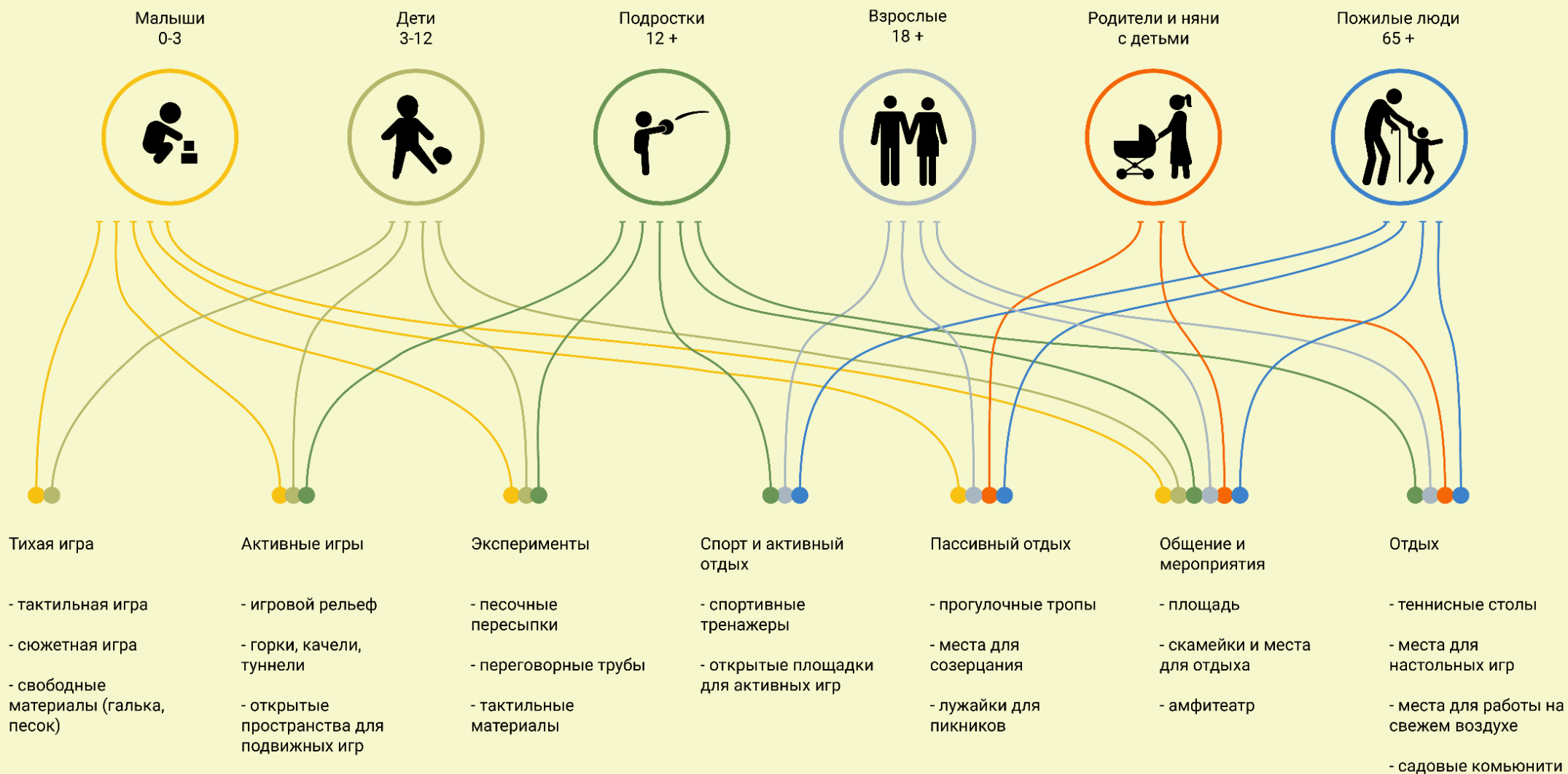
камни с групповыми посадками



камни с галькой и точечными посадками

АНАЛИЗ ПОЛЬЗОВАТЕЛЯ ТЕРРИТОРИИ

ГРУППЫ ПОЛЬЗОВАТЕЛЕЙ



ДЕТСКАЯ ИНФРАСТРУКТУРА:

- Пространство для малышей от 0 до 5 лет
- Пространство для детей от 5 лет

полностью изготовлены с использованием травмобезопасных экологичных материалов: мульчи из древесной коры, песка и гальки.

ИСПОЛЬЗУЕМЫЕ МАФЫ:

- игровой холм с горкой и лазательными элементами из натуральных материалов,
- зону для спокойной игры и взаимодействия с природными материалами,
- качели и качалки-улитки
- игровой тоннель
- переговорная труба
- водная колонка и стол для игры с песком.



СТРАТЕГИЯ ИГРЫ

ДЕТСКАЯ ПЛОЩАДКА 5-99

TOUCH





АНАЛОГИ ИГРОВОГО ОБОРУДОВАНИЯ

TOUCH

ДЕТСКАЯ ПЛОЩАДКА 5-99



Пятиугольная башня h=1,5 м



Горка h=2.4 м



Пеньки



Карусель



Балансир



Лазательные элементы и зацепы на холмах



Переговорные трубы

СТРАТЕГИЯ ИГРЫ

ДЕТСКАЯ ПЛОЩАДКА 0-5

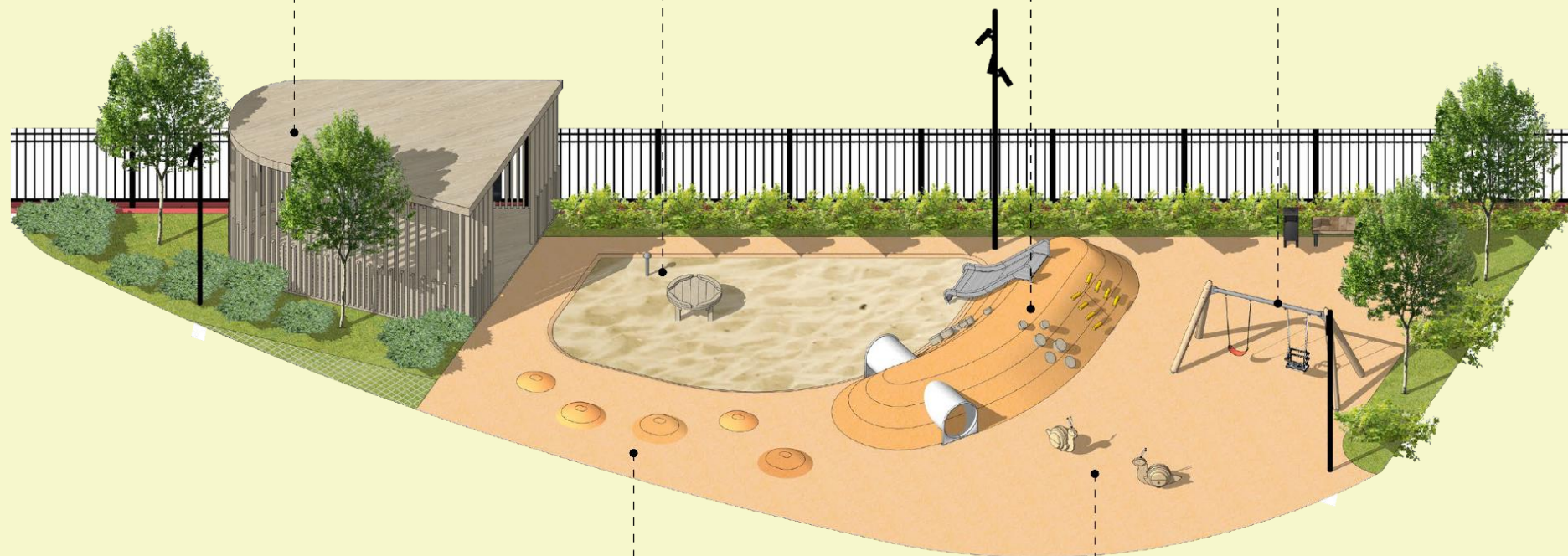
TOUCH

Беседка-навес с сиденьями
для детей и взрослых, столом и
играми на стене

Зона игры с песком
и водой - колонка
и песочный стол

Игровой холм с горкой,
тоннелем и лазательными
элементами

Зона с качелями
для малышей



Игровой маршрут из кочек

Качалки-улитки



АНАЛОГИ ИГРОВОГО ОБОРУДОВАНИЯ

TOUCH

ДЕТСКАЯ ПЛОЩАДКА 0-5



Двойные качели для малышей



Качели-памперс



Колонка



Круглый столик для игры с песком



Горка h=1 м, на холме



Лазательные элементы в рельефе



Тоннель



Королевская улитка

АНАЛОГИ

ТАКТИЛЬНЫЕ ЭЛЕМЕНТЫ ПОД НАВЕСОМ

TOUCH



На детской площадке для малышей расположен навес, внутри которого можно разместить бизборды и грифельную доску.

ПОДРАСТКОВАЯ ИНФРАСТРУКТУРА И МАФЫ ДЛЯ ВЗРОСЛЫХ

- всесезонный амфитеатр
- качели-гнездо
- баскетбольное кольцо
- стол для пинг-понга
- турниковое оборудование



ВИЗУАЛИЗАЦИЯ

ПРОСТРАНСТВА ДВОРА

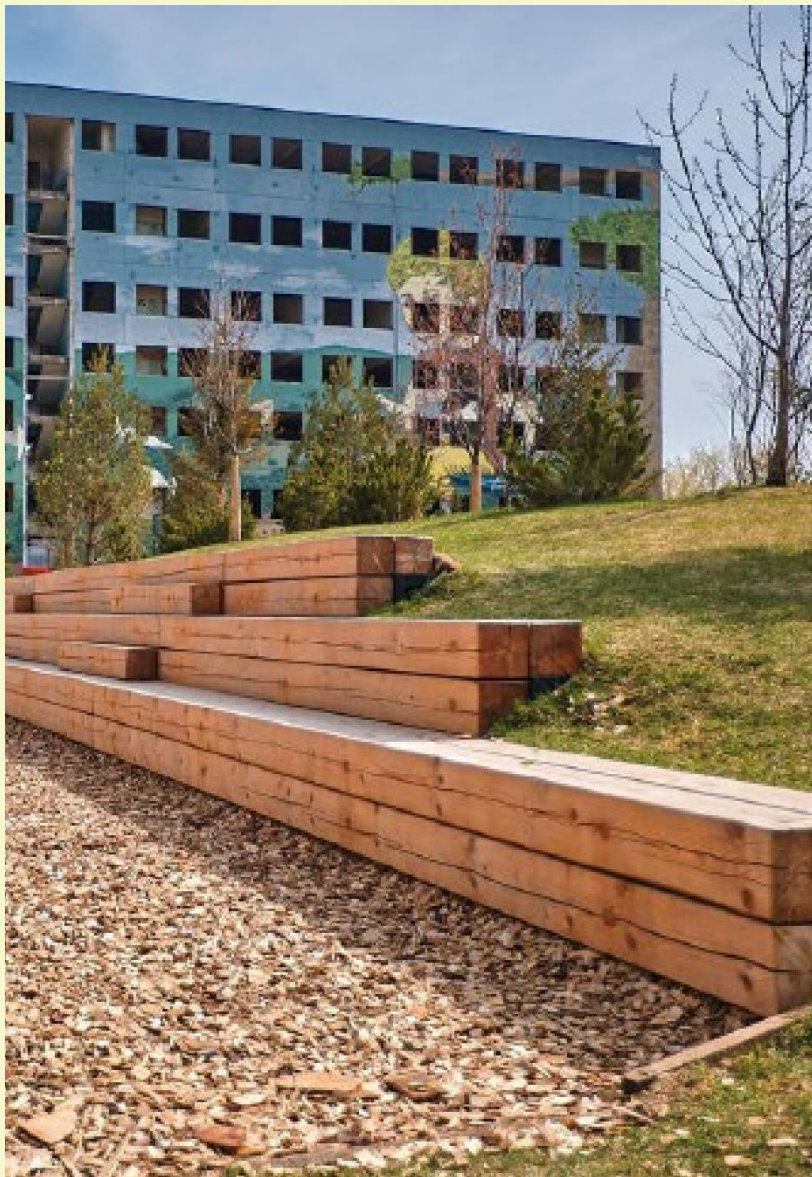
TOUCH



АНАЛОГИ

ПЛОЩАДКА ПОД КОНСОЛЬЮ

TOUCH

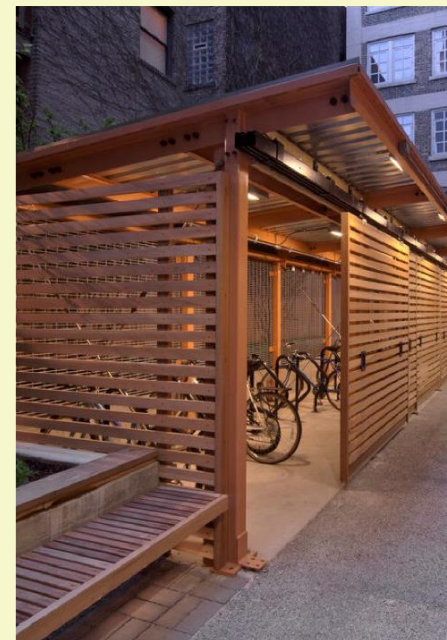
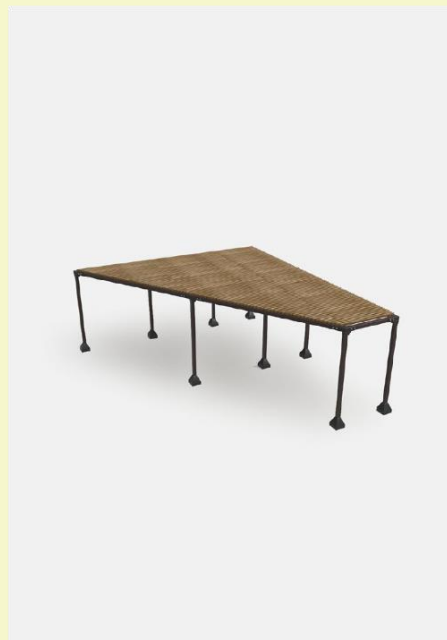
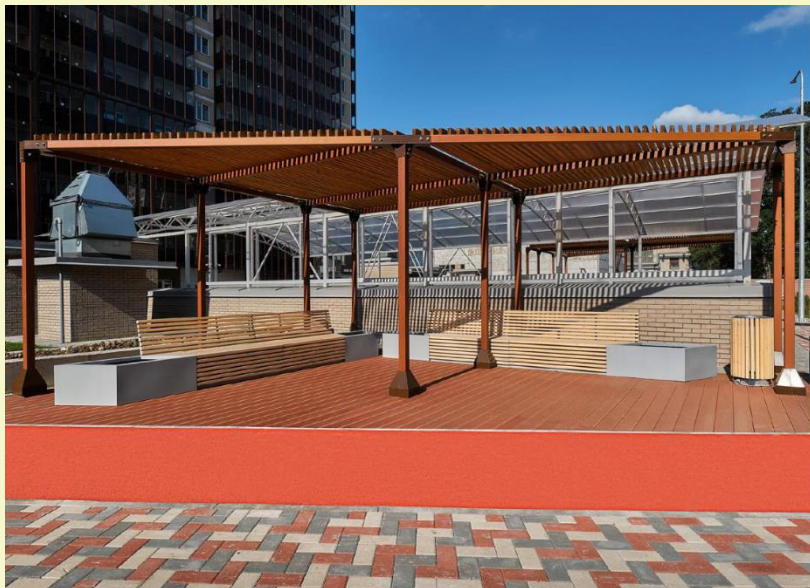


Между секциями первого и второго корпуса образуются два пространства, они могут стать дополнительными точками притяжения для встреч и отдыха.

АНАЛОГИ

НАВЕС

TOUCH



Навес является частью детской площадки для детей до 5 лет, примыкает к ограждению и защищён стенками трёх сторон, защищая от ветра. Внутри навеса имеются скамьи для детей и родителей и небольшой столик.

АНАЛОГИ

ДОПОЛНИТЕЛЬНЫЕ ИГРОВЫЕ МАРШРУТЫ

TOUCH

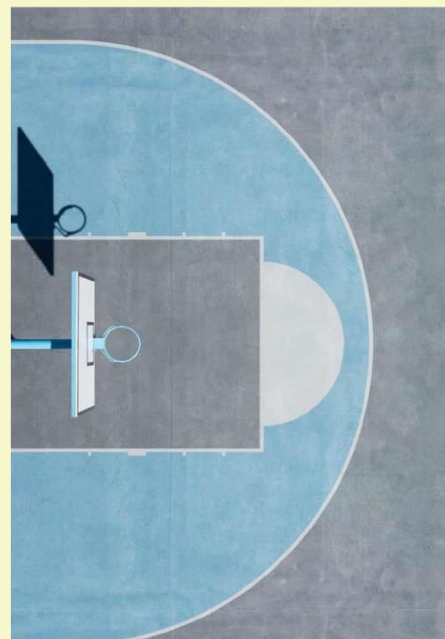


Вдоль прогулочных маршрутов могут идти дублирующие тропинки для детей - с брёвнами, камнями-валунами, пеньками.

АНАЛОГИ

СПОРТИВНЫЕ ПЛОЩАДКИ

TOUCH



Во дворе размещены небольшие площадки воркаута, а также для игры в настольный теннис, мяч и стритбол.

ВИЗУАЛИЗАЦИИ СПОРТИВНЫЕ ПЛОЩАДКИ

TOUCH



ВИЗУАЛИЗАЦИИ

СПОРТИВНЫЕ ПЛОЩАДКИ

TOUCH



ВИЗУАЛИЗАЦИЯ

ПРОСТРАНСТВА ДВОРА

TOUCH



ОТДОХНУТЬ НА ЛОНЕ ПРИРОДЫ, НЕ ПОКИДАЯ ГРАНИЦ МЕГАПОЛИСА



- Пергола для взрослых и подростков с качелями
- Детская площадка в стиле лубочного примитивизма 30-х годов, с теневым навесом, качелями гнездом
- Скамейки с крышей на двоих
- Уличные шахматы в стилистике BAU HAUSE
- Порт-кошер, соединяющий здания, под которым расположена зона ожидания



КОМ
ПОЗИ
ЦИЯ №24



ТОВАРИШ