



# Построение комплексных систем обеспечения градостроительства в регионах

## Вызовы/барьеры/варианты решений

Директор портфеля проектов  
Резина Наталья Валерьевна  
[nrezina@metaprime.ru](mailto:nrezina@metaprime.ru)

- ▶ **Вызов** - ситуация/состояние, негативно сказывающееся на ощущении жизненной удовлетворенности бенефициара, которые возможно решить посредством реализации проекта
- ▶ **Барьер** - препятствие, существенным образом препятствующее преодолению вызова

# ВЫЗОВЫ

- ▶ **Несовершенство нормативной базы**
  - ▶ Нестыковки НПА
  - ▶ Отсутствие нормативных регулирований, сложности принятия НПА на региональном уровне
- ▶ **Отсутствие общей среды взаимодействия участников жизненного цикла объектов строительства**
  - ▶ Нередактируемый формат или бумага;
  - ▶ Разрозненность информации (данных);
  - ▶ Сложность координации и информационного обмена
  - ▶ Ресурсоснабжающие организации не включены в цифровую цепочку взаимодействия
- ▶ **Длительные сроки процедур и отличие каналов получения исходно-разрешительных документов**
- ▶ **Высокие затраты на управление ЖЦ ОКС (планирование, контроль строительства, эксплуатация, вывод из эксплуатации)**
- ▶ **Востребованность интерактивных сервисов для общества, в т.ч. обеспечение публичности данных (документов, решений) с соблюдением регламентированных сроков**

# Барьеры

- ▶ Высокая стоимость проектов
- ▶ Недостаточная зрелость текущих процессов
- ▶ Недостаток компетенций
- ▶ Низкая оцифровка данных
- ▶ Риск информационной безопасности
- ▶ Отсутствие готовых отечественных решений для ряда задач

# Продукты/решения в составе стратегии ЦТ Минстроя России

- ▶ Суперсервис «Цифровое строительство» (безбумажное взаимодействие участников ЖЦ, услуги через портал госуслуг)
- ▶ Развитие ЕГРЗ, ЕИС ЖС
- ▶ ИС Стройкомплекс (сокращение цикла проектирования и прохождения экспертизы)
- ▶ ГИСОГД РФ (УИН ЛКС, ИМ, интеграция этапа эксплуатации в ЖЦ с использованием ИМ)
- ▶ Реестры массовых процедур в сфере строительства (унификация требований, ЕГРС)
- ▶ Платформа «Новый умный дом» (учет и управление услугами ЖКХ, сервисы в сфере ЖКХ, )
- ▶ Сервис «Решаем вместе» (учет общественного мнения)
- ▶ Цифровая инфраструктура ЖКХ (цифровизация инженерных систем - типовые системы управления снабжения ресурсами, системы диспетчеризации на основе ИМ)

# Продукты/решения

ЕГРЗ

Портал  
гос.услуг

ЕИС ЖС

ИС  
Стройкомплекс

ГИСОГД РФ

Реестры  
процедур

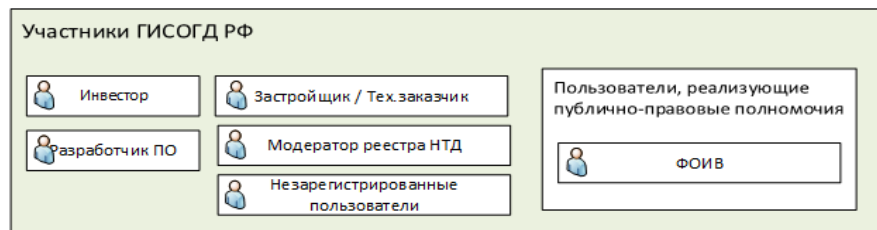
Новый умный  
дом

Цифровая  
инфраструктура  
ЖКХ

Решаем  
вместе

Региональные системы

ГИСОГД  
региона



Единая система идентификации и аутентификации (ЕСИА)

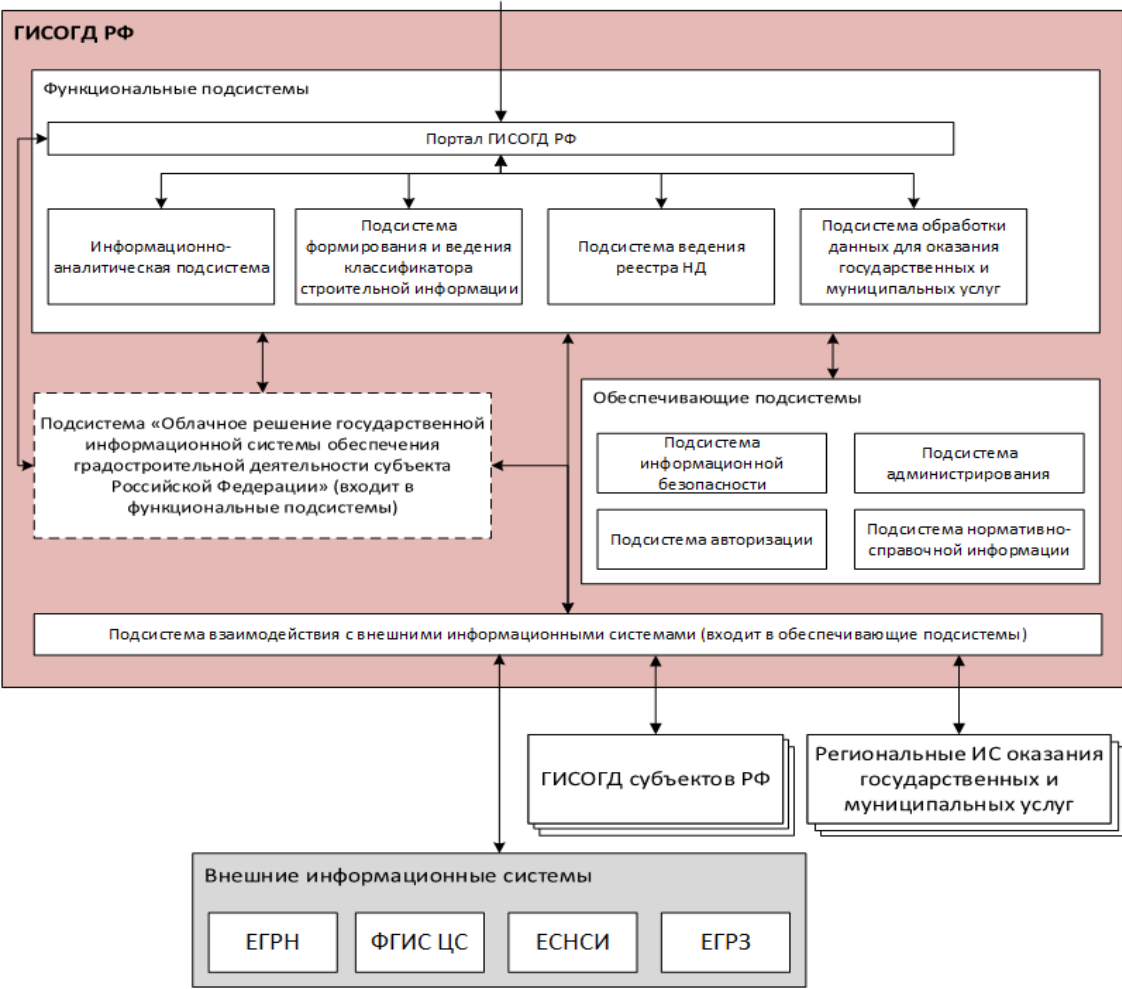
Единый портал государственных услуг (ЕПГУ)

Идентификация пользователя

Идентификация пользователя

WEB-Интерфейс

# Архитектура ГИСОГД РФ



# Дополнительные неназванные барьеры

- ▶ *Отсутствие на федеральном уровне центра компетенций как одного окна по методическим вопросам создания/ведения/развитие комплексных систем в сфере градостроительства*
- ▶ *Отсутствие концепции создания комплексной системы строительства с определением схемы взаимодействия блоков (модулей) между собой.*



# Организация ГИСОГД субъекта РФ

## ГИСОГД региона

Регистрационные сведения

Отчеты/Аналитика

Формирование наборов данных

Сведения об объектах

Пространственные данные

## ИСИАП

Услуги и разработка документов

Сведения об объектах

Пространственные данные

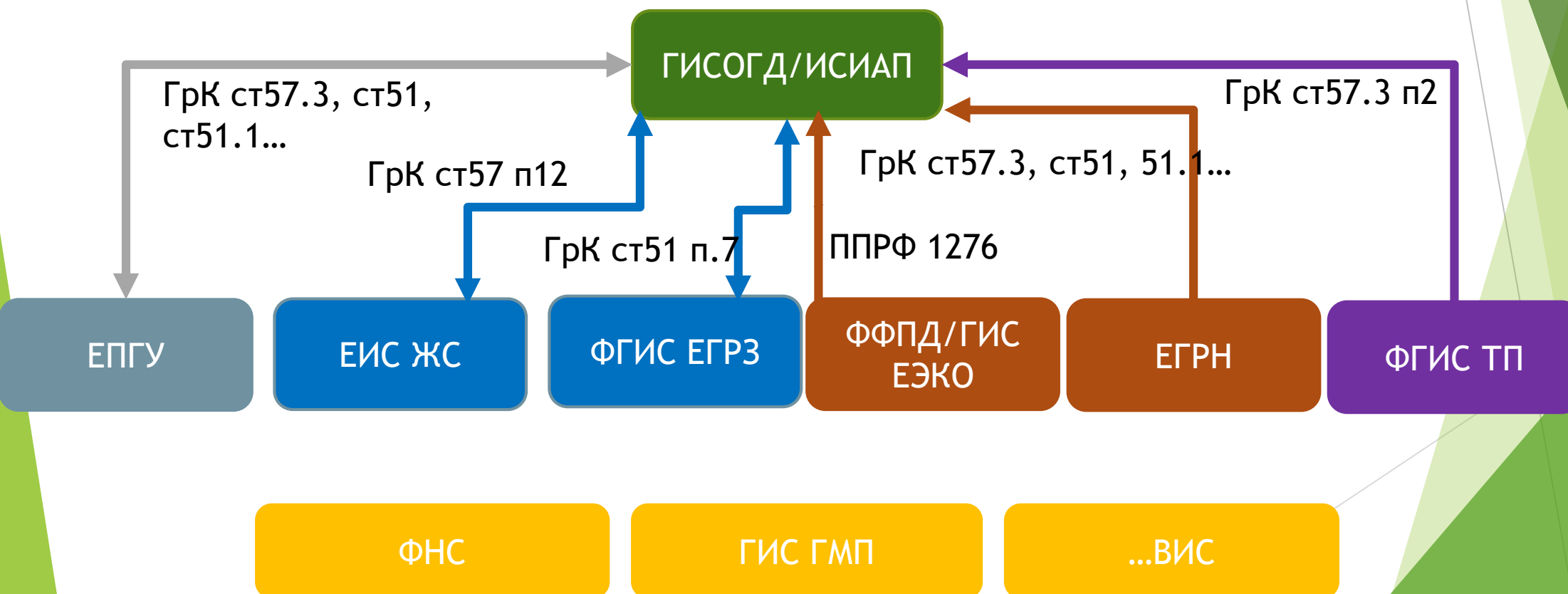
## Интернет Портал

Раскрытие информации (Портал)

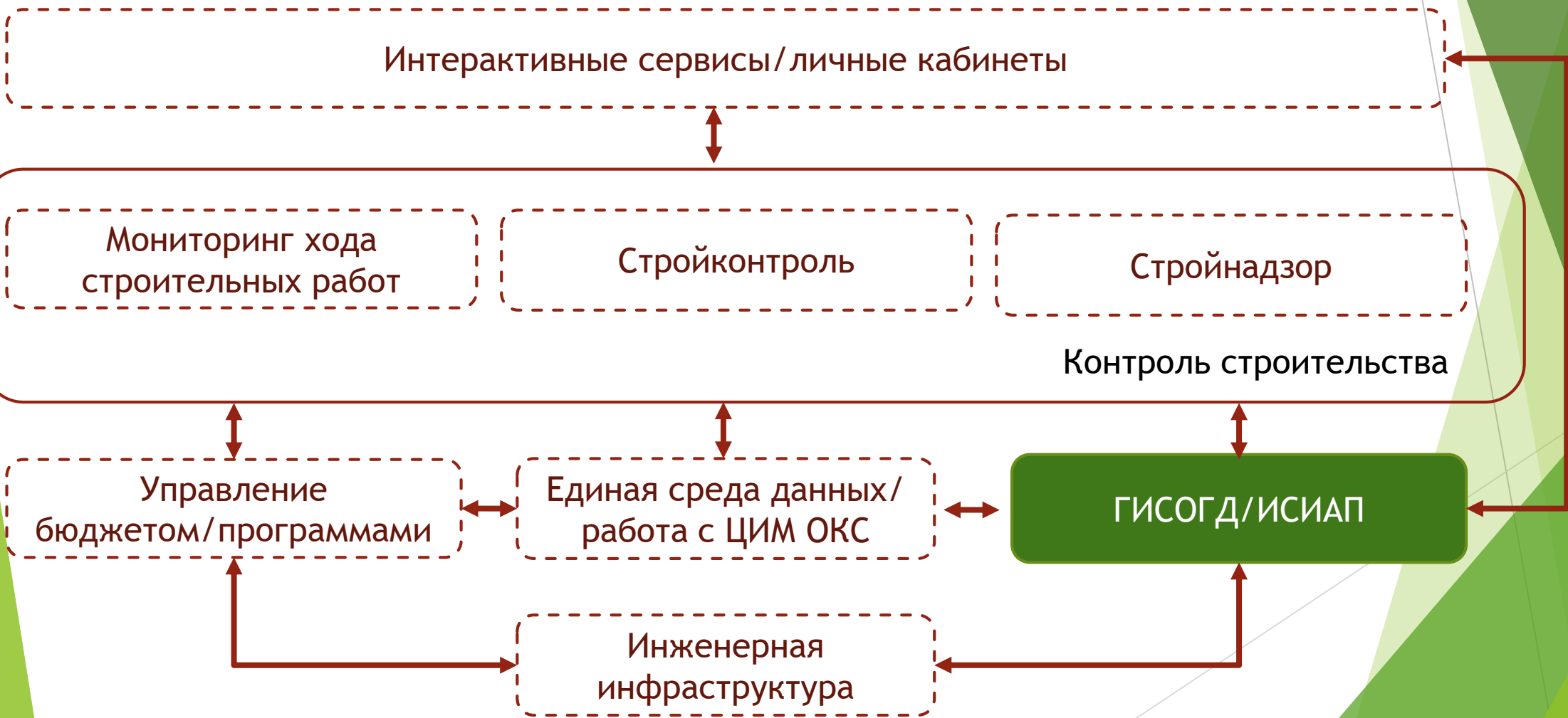
Сведения об объектах

Пространственные данные

# Взаимодействие ГИСОГД региона с внешними системами



# Комплексная региональная система в сфере градостроительства



# Вызовы

- ▶ Несовершенство нормативной базы
- ▶ Отсутствие среды взаимодействия
- ▶ Длительные сроки процедур
- ▶ Высокие затраты на управление ЖЦ ОКС
- ▶ Интерактивные сервисы для общества

# Варианты

- ▶ Подготовка требований на уровне региона и включение этих требований в технические задания
- ▶ При отсутствии НПА - заключение соглашений, разработка сервисов, предложение «бонусов» за взаимодействие в цифровой форме
- ▶ Повышение качества данных, пересмотр требований к структуре и составу предоставляемых данных
- ▶ Паспортизация сетевого хозяйства, контроль целевого расходования средств
- ▶ Создание/развитие «обеспечивающих» систем, определение источников и поставщиков

# Взаимодействие ГИСОГД региона с внешними ИС

- ▶ Сервисы СМЭВ
- ▶ Для пространственных данных - спецификации OGC (геосервисы)
- ▶ Импорт/экспорт через файлы обменных форматов
- ▶ Собственные сервисы ГИСОГД региона
  - ▶ Предоставление сведений о документах ГИСОГД, файлов и пространственных данных в составе документов
  - ▶ Получение данных для размещения документов в ГИСОГД
  - ▶ Предоставление сведений о действующих ограничениях на территории (виды использования, предельные параметры, зоны с особыми условиями использования)

# Получение сведений о документах

Государственная информационная система обеспечения градостроительной деятельности Ленинградской области

## Содержание раздела

- Сведения о земельном участке
- Сведения о зданиях и сооружениях
- Виды использования
- Предельные параметры строительства
- Зоны с особыми условиями использования
- Градостроительные документы

- Получить услугу
- Выдача градостроительного плана
- Вывод формы на печать



Для получения информации введите кадастровый номер и нажмите "Ввод" или нажмите кнопку "Поиск кликом" и укажите место на карте кликом

###:###:#####:####

ПОИСК КЛИКОМ

### Правила благоустройства территории муниципального образования Мичуринское сельское поселение муниципального образования Приозерский муниципальный район Ленинградской области

Адм Приозерского МР

Совет депутатов муниципального образования Мичуринское сельское поселение муниципального образования Приозерский муниципальный район Ленинградской области

Мичуринское сельское поселение

пер.№  
41639000-06-2021-14  
2021-04-20

### Правила землепользования и застройки МО Мичуринское сельское поселение Приозерский МР ЛО

Адм Приозерского МР

Совет депутатов МО Мичуринское сельское поселение МО Приозерский МР ЛО

Мичуринское сельское поселение

пер.№  
41639000\_05\_000057  
2021-06-09

### Об утверждении лесохозяйственного регламента Приозерского лесничества Ленинградской области

Комитет градостроительной политики Ленинградской области

Комитет по природным ресурсам Ленинградской области

Приозерский муниципальный район

пер.№  
41000000-16-2021-5  
2021-12-20

Выбран поиск:  
по адресу

Введите адрес



# Получение сведений о документах

ГИСОГД. Иные распоряжения

РЕГИСТРАЦИЯ В ГИСОГД ИНФОРМАЦИЯ

Названия материалов (видов информации)

- Распоряжение «О предоставлении части лесного участка из категории земель лесного фонда в аренду»

26.01.2023\_06: 837\_2022\_Дрозденко, Александр, Юрьевич. Губернатор\_ЛО\_САВЧЕНКО, А.В..pdf (0.096МБ)

По объектам

Map interface showing a large forested area highlighted in red, with various wetland types labeled (болото Мох, болото Соколиный Мох, болото Коврыгина Талдь, болото Макарьево, болото Дудинское, болото Берлинское, болото Лоховское, болото Подольское, болото Пуховское, болото Герасовское, болото Ушиновское, болото Назиевское торфоразработки). The map includes a blue sidebar with navigation tools, a top header, and a right sidebar with a search bar and map controls.

Строительный надзор x Строительный надзор x

rgsnlo.lenobl.ru/cabinet/oks/1197/gisogd/

АИС РГСН ЛО  
Комитета государственного строительного надзора и государственной экспертизы

- Рабочий стол
- ОКС
- Календарный план
- Субъекты строительства
- Извещения
- Проекты
- Государственные услуги
- Межведомственные запросы
- Реестры и журналы
- Справочники
- Пользователи
- Отчетность
- Распоряжения
- Уведомления
- Проверки
- Настройки
- Показатели деятельности комитета
- Запись на прием

Свернуть <<

© Комитет государственного строительного надзора и государственной экспертизы  
Все права защищены

Реестр ОКС / 2 этап строительства

## Запрос сведений

Тип сведений \*

Разрешение на строительство

Запрос по \*

Кадастровому (условному) номеру

Номеру документа

Кадастровому (условному) номеру документа

Номеру документа и кадастровому номеру

Строительный надзор x Строительный надзор x +

rgsnlo.lenobl.ru/cabinet/oks/1197/gisogd/ Обновить

АИС РГСН ЛО  
Комитета государственного строительного надзора и государственной экспертизы Ленинградской области

Мифтахов Александр Радикович

Реестр ОКС / 2 этап строительства Жилой дом корпус 7А / Запрос сведений из ГИСОГД

## Запрос сведений из ГИСОГД

Тип сведений \*

Разрешение на строительство

Запрос по \*

Кадастровому (условному) номеру

Кадастровый (условный) номер \*

47:24:0104001:616

Добавить ещё

НАЗАД ЗАПРОСИТЬ

СПИСОК ДОКУМЕНТОВ

Разрешение на строительство [Добавить к ОКС](#)

Тип документа	Территория документа	Служба разместившая документ
Разрешение на строительство	г Коммунар	Администрация МО "Гатчинский муниципальный район"
Статус	Регистрационный номер	Дата регистрации
Действующий	41618000-13-2021-36	21.10.2021
Номер документа	Дата документа	Кадастровый (условный) номер
47-RU47506106-074K-2021	-	47:24:0104001:616
Разработчик документа	Год разработки	
-	-	

Свернуть <<



# Получение сведений об ограничениях

Государственная информационная система обеспечения градостроительной деятельности Ленинградской области

## Содержание раздела

- Сведения о земельном участке
- Сведения о зданиях и сооружениях
- Виды использования
- Предельные параметры строительства
- Зоны с особыми условиями использования
- Градостроительные документы
- Получить услугу
- Выдача градостроительного плана**
- Вывод формы на печать



Для получения информации введите кадастровый номер и нажмите "Ввод" или нажмите кнопку "Поиск кликом" и укажите место на карте кликом

###:###:#####:####

ПОИСК КЛИКОМ

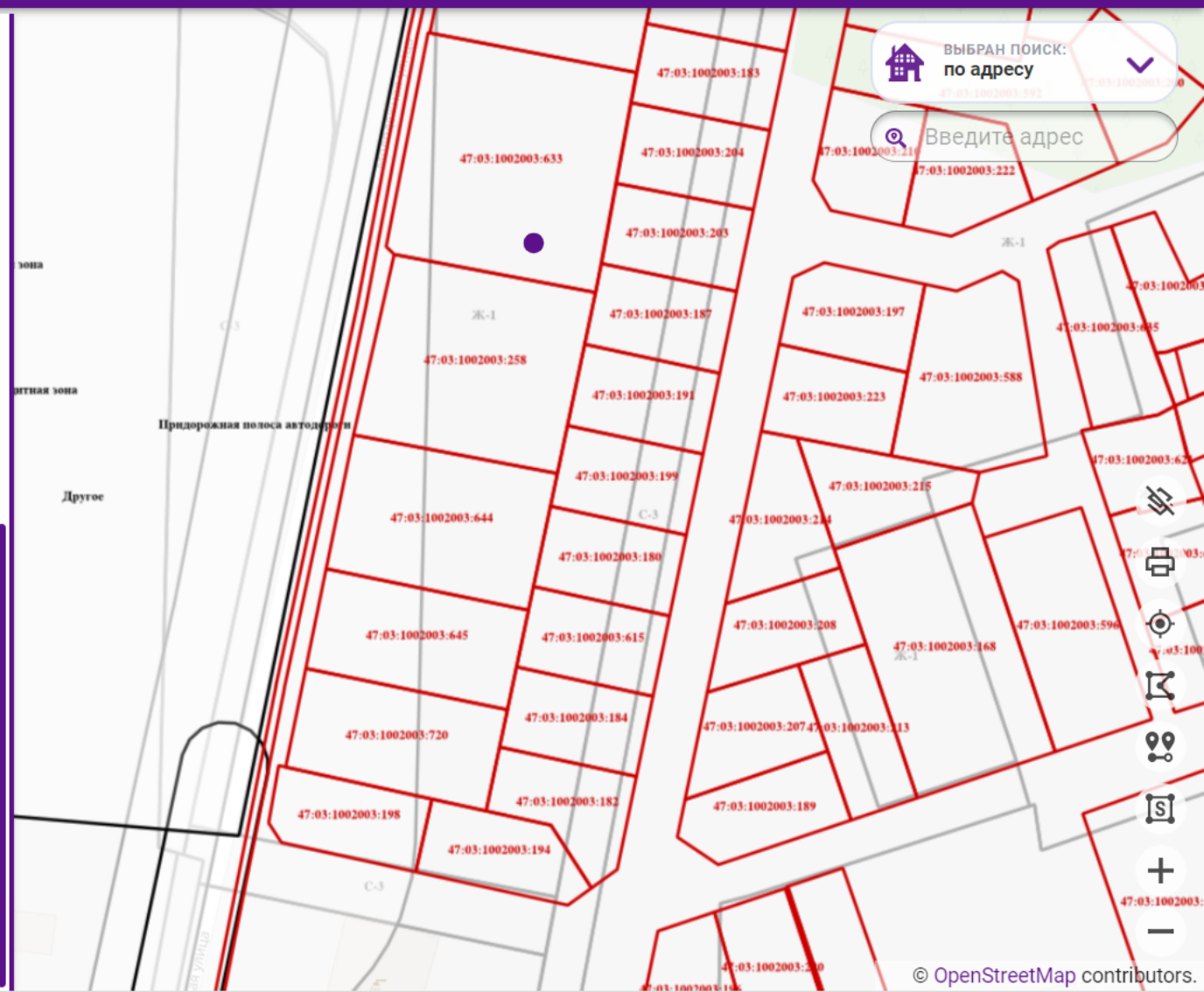
- 2.2 Для ведения личного подсобного хозяйства
- Ведение подсобного хозяйства
- Объекты отдыха и туризма (пансионаты, базы и дома отдыха, туристические и спортивные базы, детские лагеря отдыха, детские дачи)

## Вспомогательный

- Площадки: детские, хозяйственные, отдыха, спортивные
- Строения и здания для индивидуальной трудовой деятельности
- Хозяйственные постройки
- Летние гостевые домики, беседки, семейные бани, теплицы, оранжереи
- Гаражи и стоянки для автотранспорта
- Постройки для содержания домашней птицы и скота
- Сады, скверы, бульвары

## Основной

- 2.1 Для индивидуального жилищного строительства
- 3.1 Коммунальное обслуживание
- 12.0 Земельные участки (территории) общего пользования
- Для эксплуатации жилого дома



# Получение сведений об ограничениях

The screenshot displays a GIS application interface. On the left, a sidebar contains a list of regulatory information for a specific zone. The main map area shows a green landscape with various land parcels outlined in black. A central parcel is highlighted with a semi-transparent red overlay. The sidebar includes a search bar at the top, a list of regulations, and a section for 'Предельные параметры' (Limiting parameters).

**ЗОНА**    **ГРАД. РЕГЛАМЕНТ**

зданиях и помещениях»; - СП 30-102-99 «Планировка и застройка территорий малоэтажного жилищного строительства»; - другие действующие нормативы и технические регламенты; - «Региональные нормативы градостроительного проектирования Ленинградской области». Живые изгороди не должны выступать за границы земельных участков, иметь острые шипы и колючки со стороны главного фасада (главных фасадов) дома, примыкающих пешеходных дорожек и тротуаров

Примечание

Дата регистрации    28.10.2020

Сотрудник

**Виды использования**

Условно разрешенный ▾

Основной ▾

Вспомогательный ▾

**Предельные параметры** ▾

- ▾ Коэффициент плотности застройки
- ▾ Коэффициент застройки
- ▾ Расстояние от границ земельного участка до
- ▾ Высота ограждений
- ▾ Размер земельного участка
- ▾ Расстояние от окон жилых помещений до стен жилого дома и хозяйственных построек

По объектам

© OpenStreetMap contributors

# Источники

- ▶ Доклад НИУ ВШЭ «Цифровая трансформация отраслей: стартовые условия и приоритеты»
- ▶ Паспорт стратегии цифровой трансформации отрасли «Строительство, городское хозяйство и ЖКХ»
- ▶ Стратегия в области цифровой трансформации отраслей экономики, социальной сферы и государственного управления Красноярского края
- ▶ Стратегия в области цифровой трансформации отраслей экономики, социальной сферы и государственного управления Пермского края

# Спасибо за внимание



*Директор портфеля проектов ООО «МетаПрайм»*

*Резина Наталья Валерьевна*

*+7-921-9355465*

*nrezina@metaprime.ru*