

Александр Коржов
руководитель службы заказчика

Кирпичное домостроение многоквартирных домов

СМ
СИТИ

СТРОИТЕЛЬНАЯ ГРУППА



Группа компаний СМ.СИТИ 17 лет на строительном рынке



1-е место по объему текущего строительства в Красноярском крае

1-е место в ТОП застройщиков Красноярского края по потребительским качествам

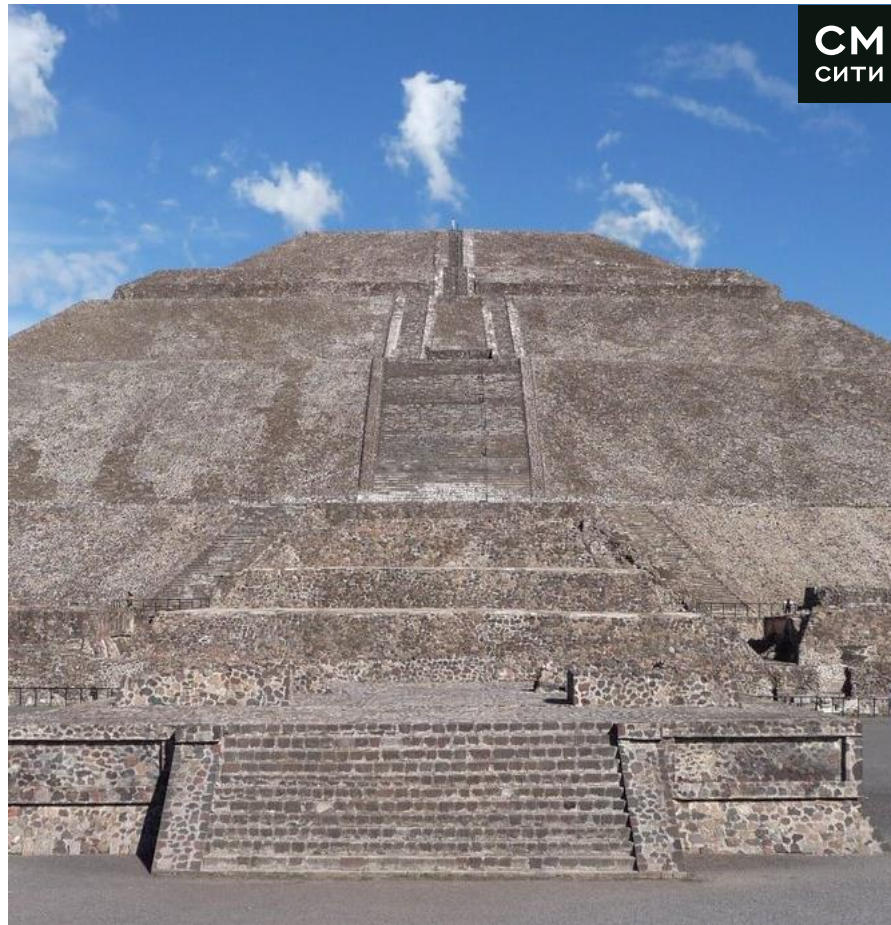
Высший балл 5 из 5, по соблюдению показателя своевременности ввода жилья

По данным независимого портала www.erzrf.ru

Месопотамия, Египет, Римская империя, Древняя Греция, Китай, даже племена шумеров и индейцев - все использовали кирпич.

Он распространен абсолютно на всех континентах нашей планеты.

На Руси кирпич появился только в X веке.



В своих проектах мы используем
кирпичный блок 2.1 НФ

«двойной кирпич» или согласно
ГОСТу – камень керамический.

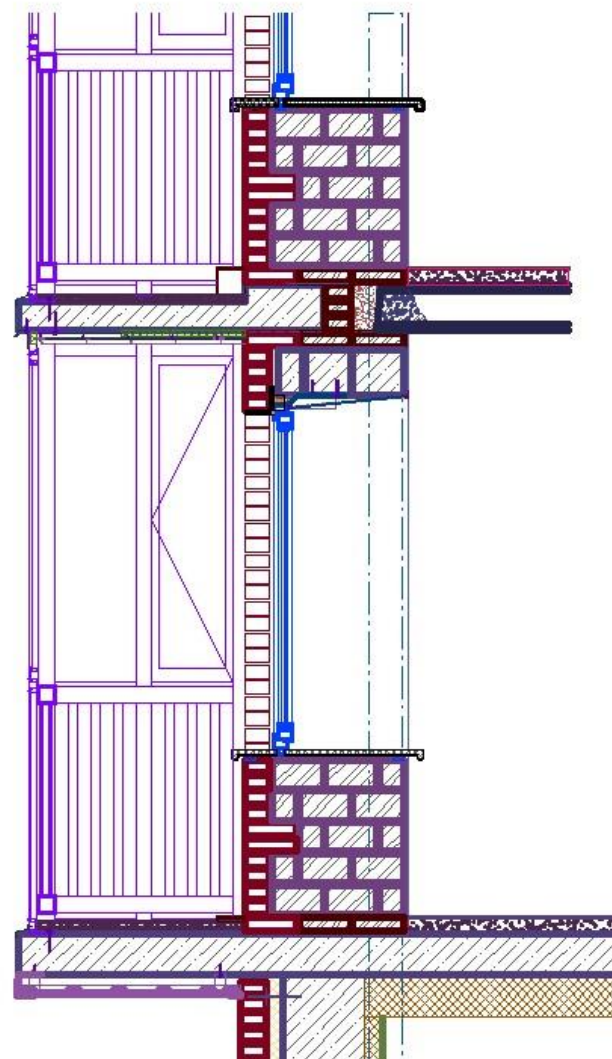


Характеристики 2.1 НФ

- Размеры изделия 250x120x140 мм.
- Теплопроводность до 0,175 Вт/м²*С и повышенное звукопоглощение.
- Материал выдерживает нагрузку от 150 до 200 кгс/см².
- Морозостойкость пористого керамического камня составляет F-100

Отличие

Увеличенная толщина до 140 мм., что соответствует двум рядам обычного кирпича при толщине шва 10 мм. Двойной кирпич удобен тем, что его можно без проблем сочетать с одинарным (выполнять перевязку)



Плюсы использования кирпича

Для застройщика

Скорость строительства МКД 1,5-2 года (10-18 этажей).

Такой показатель на 30% выше, чем строительство монолитных МКД.

Для потребителя

В климатических условиях Сибири, кирпич пользуется большим спросом у покупателей, как более теплый и экологичный материал.

Потенциальный покупатель и собственник после начала СМР сразу видит конечный результат, отслеживает рост готового МКД.

Срок эксплуатации фасадов

Штукатуренный фасад 15-25 лет

Навесные вентилируемые
фасады 30-50 лет

Панельные фасады 50-120 лет

Кирпичные фасады 50-150 лет



СМ
СИТИ

Архитектура

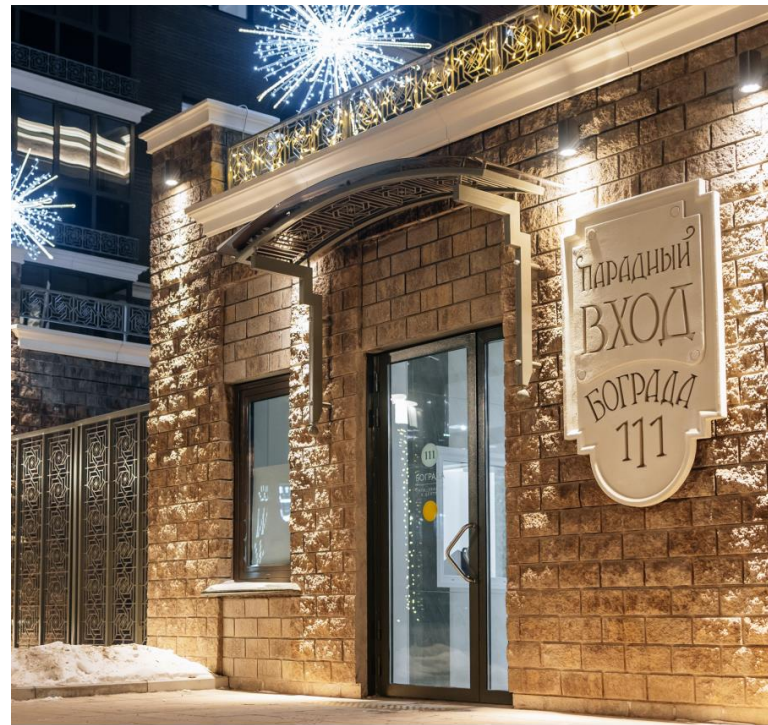
Кирпичная архитектура сегодня разнообразна и многогранна!

Выразительная и сложная, декоративная и авторская. Со стильной кладкой идентичных кирпичей или кладкой в старинном стиле с кирпичом ручной формовки, который напоминает о наследии и истории.



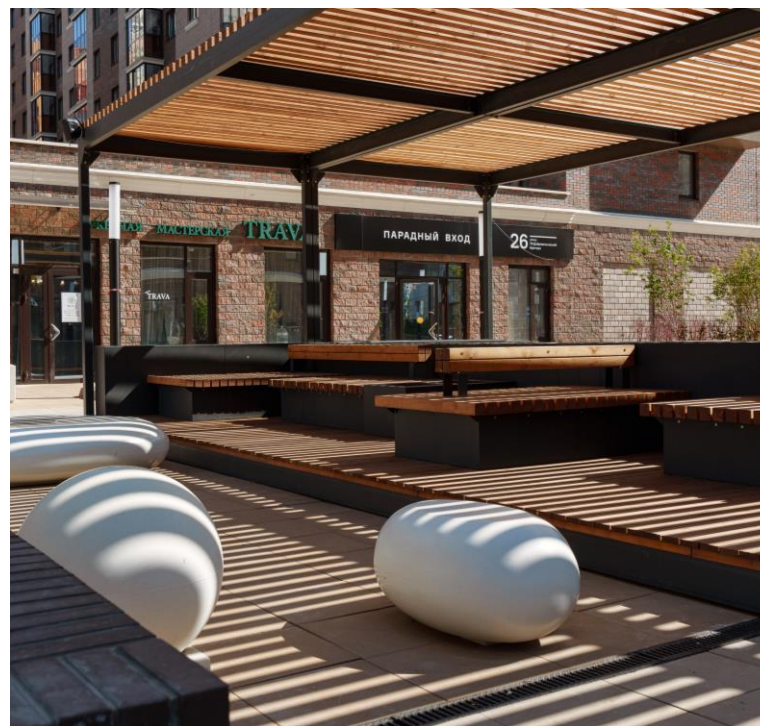
Сити-квартал «Бограда»

Введен в эксплуатацию в 2022 году



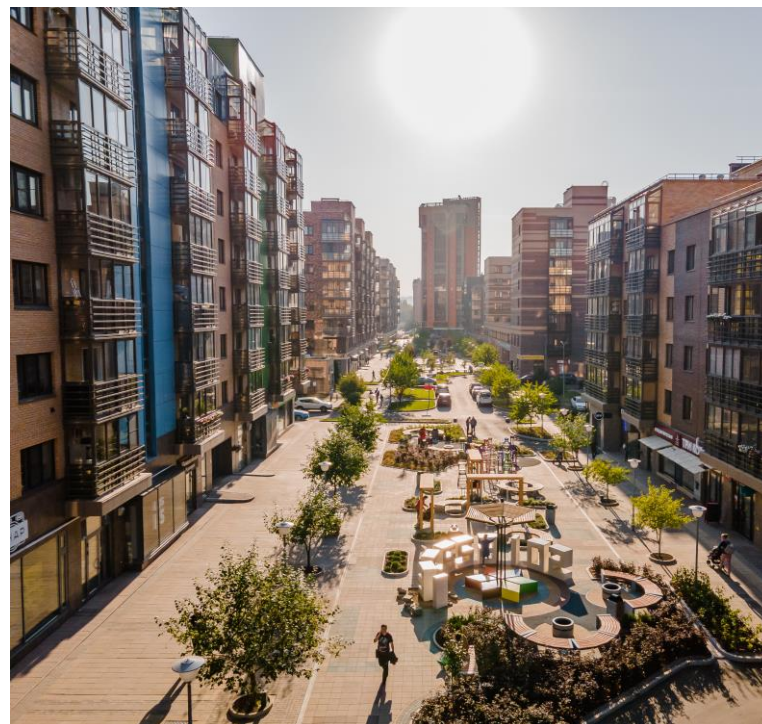
Сити-квартал «Александровский»

Введен в эксплуатацию в 2022 году



Сити-район «Южный берег»

Ведется строительство 2-х домов, сдано 22 дома



Сити-квартал «Кецховели»

Срок ввода в эксплуатацию 2024 год



Сити-квартал «Октябрьский»

Срок ввода в эксплуатацию 2025 год



Сити-дом на ул. Перенсона

Проект



Этапы строительства МКД

- Подготовительные работы
- Выполнение фундамента
- Возведение внешних стен
- Монтаж перекрытий
- Монтаж кровли
- Внутренняя отделка здания
- Внешняя отделка здания





Строим
удобный город



СТРОИТЕЛЬНАЯ ГРУППА

Спасибо за внимание!

sm-city.ru