

Автоматизация и цифровизация процессов, проектирования и строительства

Амелин Антон Константинович
Заместитель директора по строительству

Крупнейшая девелоперская компания Южного Урала



> **1200**

сотрудников в штате



4 текущих проекта площадью
719 тыс. м²



Ньютон



Хюгге



Алое поле



ЧТЗ

+ Каширинский

Завершение: 2026
127 тыс.м²

ершение:
форт
0 квартир
тыс.м²

**+ Солнечная
долина**

Завершение: 2027
90 тыс.м²

ние: 20
артир
м²

+ Меридиан

Завершение: 2026
50 тыс.м²

кта: 202
ментов

+ Кампус

Завершение: 2026
75 тыс.м²

ста: 20

+ Ленинский

Завершение: 2027
80 тыс.м²

Новые вызовы и перспективы

- Масштабирование бизнеса
 - управляемость
 - точность планирования
- Постоянные изменения
 - гибкость
 - скорость
- Взаимодействие с финансовыми партнерами
 - финансовая дисциплина
 - открытость

Базовые принципы цифровизации

- Лидерская позиция руководства
- Связь со стратегическими целями компании
- Экономическая целесообразность
- Интеграция с системами управления
- Реинжиниринг процессов

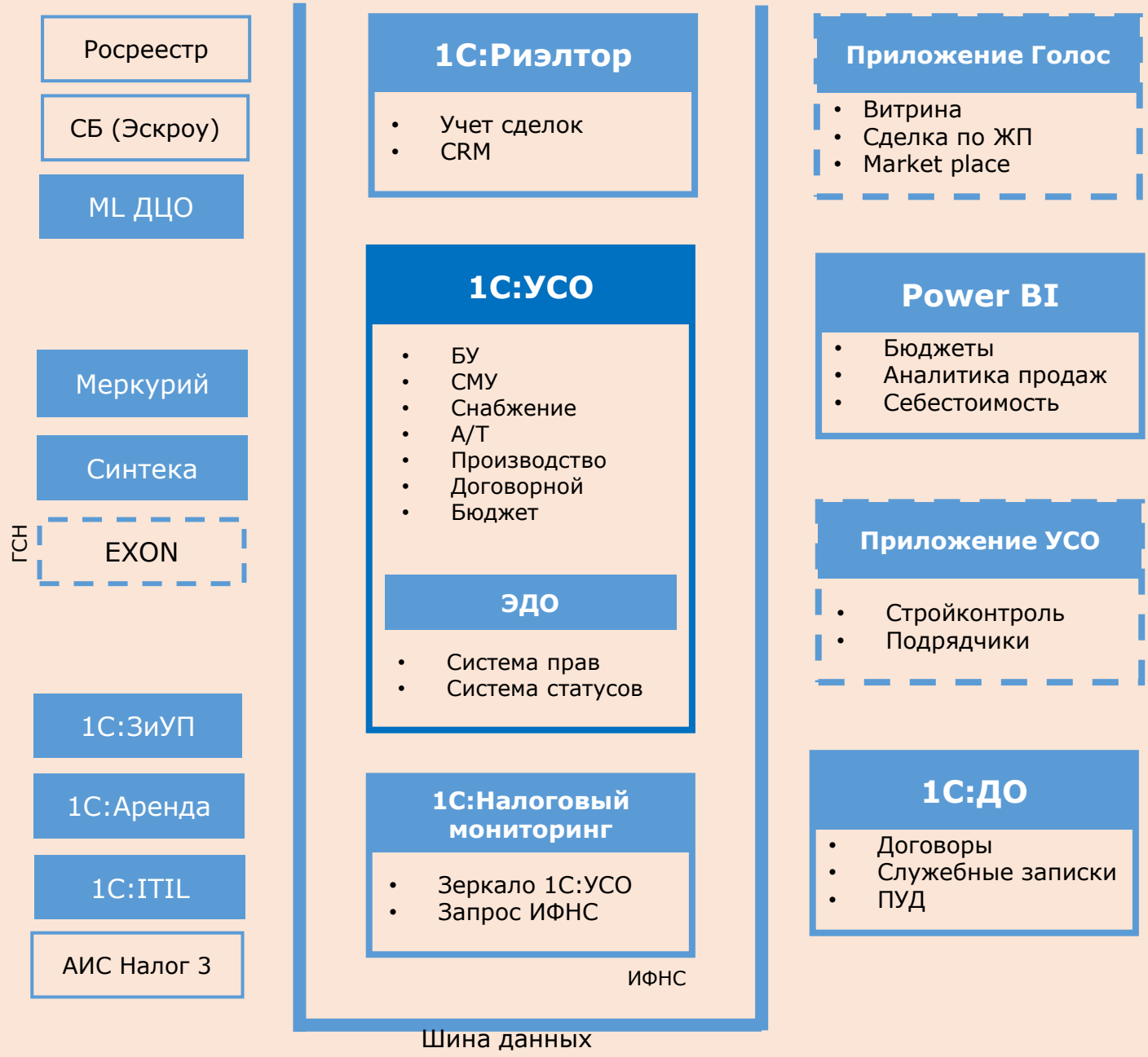
Бизнес – модель компании



IT ЭКОСИСТЕМА

Дмитрий Звонарев
Директор «Голос.Софт»

Экосистема Голос.Девелопмент



Экосистема Голос.Комфорт



Результаты

- 250 активных пользователей программы
- Автоматизировано Бизнес-процессов – более 350
- Оперативный контур – СМУ и УМТО
 - АРМ по созданию и согласованию ППМ, КС-2, М-29, Заявки в снабжение и производство
 - АРМ обеспечение материалов
 - АРМ логистики
 - Экономия трудозатрат 2650 ч/месяц
- Финансовое управление
 - Расчет себестоимости с 3 месяцев до 20 дней по группе компаний
 - Оперативное согласование документов
 - Безопасность
 - Надежность и актуальность данных
 - Экономия трудозатрат 700 ч/месяц
- Экономический эффект более 24 млн. руб. в год

Инструменты цифрового управления

1 ЭСКИЗНОЕ ПРОЕКТИРОВАНИЕ



- Эскизная модель
- Этажность
- ТЭП-ы
- Квартирография
- Объемы
- Варианты конструктива



PowerBI от Microsoft

+



- Анализ фактических затрат на объектах аналогах
- Конфигураторы стоимости различных вариантов, выбор оптимального

2 РАЗРАБОТКА ПРОЕКТНОЙ ДОКУМЕНТАЦИИ



PowerBI от Microsoft

- Показатели материалоемкости конструкций → тех. задание
- Показатели проработки рабочей документации → чек-лист



- Автоматический расчет фитингов и деление на сегменты



- Проверка на попадание сетей в запроектированные отверстия

3 СТРОИТЕЛЬСТВО



Меркурий



- Рабочая модель
- Ведомость работ и материалов
- Справочник стоимости
- Калькуляция
- Автоматизированная система управления строительством.
- Бюджет строительства с отклонением не более 5%
- Автоматизация закупок
- Система управленческой отчетности

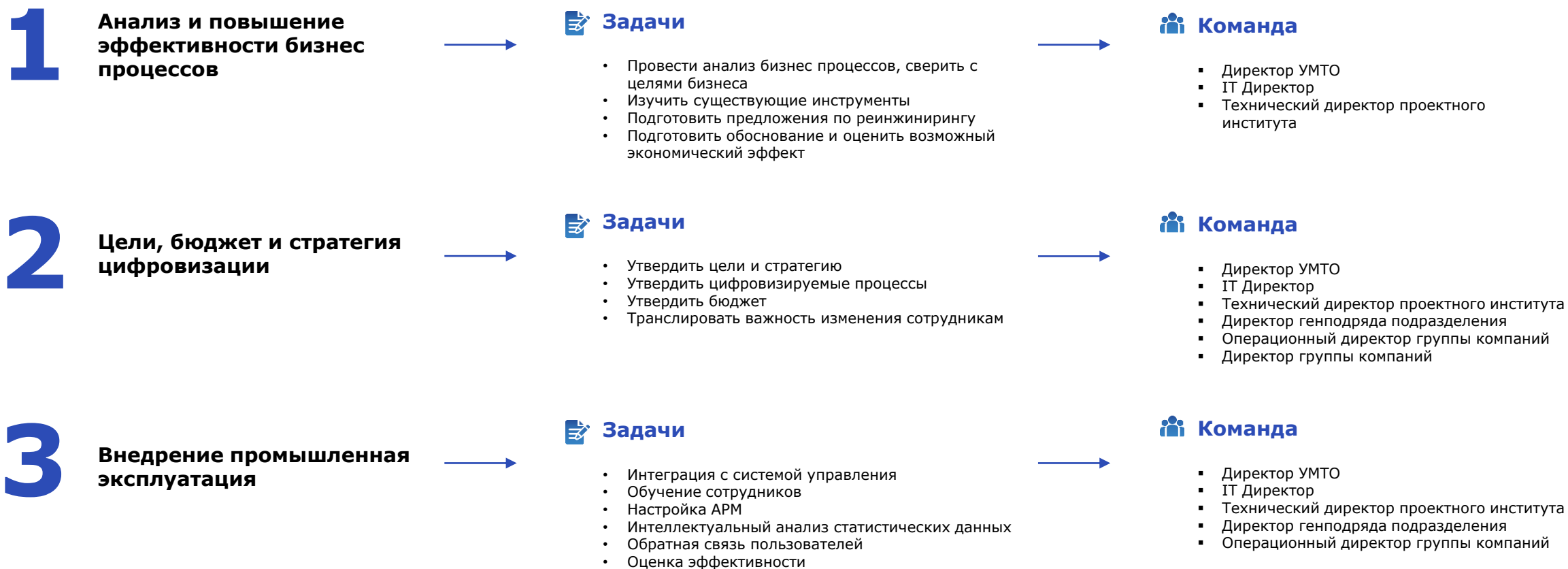


PowerBI от Microsoft

БИЗНЕС – МОДЕЛЬ КОМПАНИИ



Этапы и команда проекта «Цифровизация строительства»



Вопросы учёта в строительном управлении

На складе 500 радиаторов
Purmo 2000x300!

**Можем отгрузить 70
на жд1 в Ньютоне?**

**Какой конкретно
радиатор Purmo
отгрузить?**

В системе 5 вариантов
Purmo этого размера!

В подотчете 1300
радиаторов, а осталось
смонтировать 700!

**На какие объекты
забыл списать?**

**На основании чего
вы мне поставили
эти 270 радиаторов
в подотчет?**

Я не получал их!

**Почему на секцию
А списываешь
400кг штукатурки?**

По заявке необходимо
было 300 кг!

У подрядчика в
подотчете осталось
давальческое сырье!

**Сколько
оплачивать денег
по последнему
выполнению?**

**Почему все
выполнения
оплачены?**

Подрядчик не устранил
все замечания!

Подрядчик смонтировал
балконы 5 мес. Назад!

**Почему нет
выполнений в
адрес
Застройщика?**

Себестоимость объекта
сформирована!

**Откуда долетело
20 млн. в объект?**

**Какая будет
себестоимость
объекта?**

Стоимость арматуры,
утеплителя поднялась на
90%!

Объем заявок и
договоров
увеличивается!

**Насколько
загружен каждый
сотрудник?**

**На какую сумму по
данному объекту:**

- оплачено счетов?
- списано материалов?
- закрыто работ?

ERP система

1С: управление строительной организацией



Меркурий
BIM платформа



Планы работ и заявка на материалы в УСО

← → ☆ План потребностей в материалах 00000024936 от 22.08.2022 14:06:03 Обсуждение

Основное **История согласования** Связи Файлы Документооборот

Провести и закрыть Записать Провести История изменений Печать Отчеты Корректировать Еще

Основное **Работы/материалы** Потребности Заказы Дополнительно

Статус: Подготовка (стр)

Комментарий согласования:

Номер: 00000024936 от: 22.08.2022 14:06:03 Вид документа: Калькуляция

Организация: Голос.Строительство ООО Склад:

Подразделение: Голос.Строительство ПТО (25) Шифр проекта: 25-17-18 КЖ0-В

Объект строительства: 20/17 Коэффициент по договору:

Подпроект (секция): В

Направление деятельности: 20/17

Комментарий: ЖД №17"В". Фундаментная плита ФП-1 на отм. -4,250...-1,950.

Пояснение: ЖД №17"В". Фундаментная плита ФП-1 на отм. -4,250...-1,950.

Основное **Работы/материалы** Потребности Заказы Дополнительно

Добавить Открыть шаблон стр. работы Заполнить по всем работам Поиск (Ctrl+F) Еще

N	Вид работ	Шаблон стр. работы	Объем	Ед. объема	Расценка	Расценка с коэф	Проверил	Примечание	Ст.расходов	Материалы		Закрыта не по плану
		Элемент конструкции	Объем2	Ед. объема2	Коэф. к расценке	План. сумма				Отклонил	Работы	
1	Устройство бетонной подготовки (с ...	Бетонная подготовка (с доработкой гру...	68,110	м3	1 480,00	1 480,00	<input type="checkbox"/>					
		ЖД №17"В". Фундаментная плита ФП-...	68,110	м3		100 802,80	<input type="checkbox"/>					
2	Устройство монолитной ...	Монолитная фундаментная ж/б плита т...	682,700	м3	2 408,00	2 408,00	<input type="checkbox"/>					
		ЖД №17"В". Фундаментная плита ФП-...	682,700	м3		1 643 941,60	<input type="checkbox"/>					

Расчет материалов по второй единице работ: Шифр проекта: 25-17-18 КЖ0-В

Добавить Заполнить Поиск (Ctrl+F) Еще

Номенклатура	Ед. изм.	Наименование номенклатуры	Номер листа	Кол-во на 1 ед. работы	Кол-во ед. работы для расчета	Кол-во по проекту	Коэф. расхода	Кол-во заявлено	Действие	Цена с НДС	Сумма	Срок поставки	Срочно	Проверил	Примечание
														Отклонил	
Бетон В7,5 --- (м3) пр	м3	Бетон В7,5 --- (м3) пр	7			68,110	1,0200	69,472	Бетон				<input type="checkbox"/>	<input type="checkbox"/>	

Распределение заявок в УСО

91.204.16.220:64064 — Подключение к удаленному рабочему столу

1С:ERP Управление строительной организацией 2 (1С:Предприятие)

Начальная страница | Обсуждения | **АРМ управление обеспечением**

К обеспечению: **76** позиции к обеспечению

N	Номенклатура	есть файл	Распределено	Срочно	Склад	Назначение	К обеспечению	Резерв	Заказано	Заказано на своб. остаток	Свободный остаток	Остаток на складе
1	Адаптер-старт сэндвич сщ. в=0.5мм, d=300/380, L=1000 (шт) в/т		08.07.2022	✓	06_04_Рязанов/L-Town/1-Б	12 Участок КИПиА Голос.Строительство (20), ПС	1,000					
2	Воздуховод ПВХ плоский 120x60 мм, Эра (м) в/т		22.08.2022		26_05_Давальческое сырье	АСГ ООО, ПС00-n12155, 22.08.2022 (Заказ перер	18,480		40,000	443,020	610,000	
3	Дымоход сэндвич сщ. в=0.5мм, d=300/380, L=1000 (шт) в/т		08.07.2022	✓	06_04_Рязанов/L-Town/1-Б	12 Участок КИПиА Голос.Строительство (20), ПС	1,000					
4	Материал изоляционный из вспененного полистилена Порилекс НПЭ ПФ тип С, 20 м...		27.04.2022		06_04_Рязанов/L-Town/1-Б	12 Участок КИПиА Голос.Строительство (20), ПС	26,630	64,090				64,800
5	Материал изоляционный из вспененного полистилена Порилекс НПЭ ПФ тип С, 20 м...		08.07.2022		26_05_Давальческое сырье	АСГ ООО, ПС00-n11843, 08.07.2022 (Заказ перер	0,525	50,400				64,800
6	Плита минераловатная BASWOOL Фасад 100, 1200x600x50 мм, (BASWOOL) (м3) и/м		11.08.2022		26_05_Давальческое сырье	НОВЫЙ ЗВЕРЕСТ ООО, ПС00-n12078, 11.08.2022	8,530					
7	Плита минераловатная BASWOOL Фасад 100, 1200x600x50 мм, (BASWOOL) (м3) и/м		15.08.2022		26_05_Давальческое сырье	Шелехов Дмитрий Сергеевич ИП, ПС00-n12093,	10,261					
8	Плита минераловатная Эковер Акустик 35, 1000x600x50 мм, (Эковер) (м3) и/м		20.05.2022		26_05_Давальческое сырье	Посов Денис Сергеевич ИП, ПС00-n11344, 19.05	89,810		19,202	0,960	0,960	
9	Плита минераловатная Эковер Акустик 35, 1000x600x50 мм, (Эковер) (м3) и/м		23.05.2022		26_05_Давальческое сырье	Посов Денис Сергеевич ИП, ПС00-n11347, 20.05	44,330		19,202	0,960	0,960	
10	Плита минераловатная Эковер Акустик 35, 1000x600x50 мм, (Эковер) (м3) и/м		07.07.2022	✓	26_05_Давальческое сырье	ИП Фролов Юрий Александрович, ПС00-n11816,	14,523		19,202	0,960	0,960	
11	Плита минераловатная Эковер Акустик 35, 1000x600x50 мм, (Эковер) (м3) и/м		18.07.2022		26_05_Давальческое сырье	Посов Денис Сергеевич ИП, ПС00-n11897, 18.07	97,697		19,202	0,960	0,960	
12	Плита минераловатная Эковер Акустик 35, 1000x600x50 мм, (Эковер) (м3) и/м		18.07.2022		26_05_Давальческое сырье	Посов Денис Сергеевич ИП, ПС00-n11899, 18.07	10,231		19,202	0,960	0,960	
13	Плита минераловатная Эковер Акустик 35, 1000x600x50 мм, (Эковер) (м3) и/м		19.07.2022		26_05_Давальческое сырье	Посов Денис Сергеевич ИП, ПС00-n11911, 19.07	102,975		19,202	0,960	0,960	
14	Плита минераловатная Эковер Акустик 35, 1000x600x50 мм, (Эковер) (м3) и/м		22.07.2022		26_05_Давальческое сырье	Посов Денис Сергеевич ИП, ПС00-n11933, 22.07	7,398		19,202	0,960	0,960	
15	Плита минераловатная Эковер Акустик 35, 1000x600x50 мм, (Эковер) (м3) и/м		03.08.2022		26_05_Давальческое сырье	МАСТЕР МАКС ООО, ПС00-n12019, 02.08.2022 (3	15,271		19,202	0,960	0,960	
16	Плита минераловатная Эковер Акустик 35, 1000x600x50 мм, (Эковер) (м3) и/м		03.08.2022		26_05_Давальческое сырье	МАСТЕР МАКС ООО, ПС00-n12020, 02.08.2022 (3	57,850		19,202	0,960	0,960	
17	Плита минераловатная Эковер Акустик 35, 1000x600x50 мм, (Эковер) (м3) и/м		03.08.2022		26_05_Давальческое сырье	МАСТЕР МАКС ООО, ПС00-n12028, 03.08.2022 (3	51,520		19,202	0,960	0,960	
18	Плита минераловатная Эковер Вент-Фасад 80, 1000x600x50 мм, (Эковер) (м3) и/м		15.08.2022		26_05_Давальческое сырье	Шелехов Дмитрий Сергеевич ИП, ПС00-n12093,	17,496		1,016			
19	Плита минераловатная Эковер Кровля Верх 160, 1000x600x50 мм, (Эковер) (м3) и/м		07.07.2022		26_05_Давальческое сырье	ИП Фролов Юрий Александрович, ПС00-n11816,	4,002					
20	Плита минераловатная Эковер Кровля Верх 160, 1000x600x50 мм, (Эковер) (м3) и/м		08.07.2022		26_05_Давальческое сырье	ИП Фролов Юрий Александрович, ПС00-n11839,	0,727					
21	Плита минераловатная Эковер Кровля Верх 160, 1000x600x50 мм, (Эковер) (м3) и/м		22.07.2022		26_05_Давальческое сырье	ИП Фролов Юрий Александрович, ПС00-n11939,	2,395					
22	Плита минераловатная Эковер Кровля Низ 100, 1000x600x50 мм, (Эковер) (м3) и/м		08.07.2022		26_05_Давальческое сырье	ИП Фролов Юрий Александрович, ПС00-n11839,	0,155					
23	Плита минераловатная Эковер Кровля Низ 100, 1000x600x50 мм, (Эковер) (м3) и/м		08.07.2022		26_05_Давальческое сырье	ИП Фролов Юрий Александрович, ПС00-n11839,	2,180					
24	Плита минераловатная Эковер Кровля Низ 100, 1000x600x50 мм, (Эковер) (м3) и/м		22.07.2022		26_05_Давальческое сырье	ИП Фролов Юрий Александрович, ПС00-n11939,	0,471					
25	Плита минераловатная Эковер Кровля Низ 100, 1000x600x50 мм, (Эковер) (м3) и/м		22.07.2022		26_05_Давальческое сырье	ИП Фролов Юрий Александрович, ПС00-n11939,	7,184					
26	Плита минераловатная Эковер Лайт 35, 1000x600x100 мм, (Эковер) (м3) и/м		15.08.2022		26_05_Давальческое сырье	Шелехов Дмитрий Сергеевич ИП, ПС00-n12093,	34,991					
27	Плита минераловатная Эковер Стандарт 50, 1000x600x50 мм, (Эковер) (м3) и/м		13.01.2022	✓	08_01_Филимонов Михаил Анатольевич	07 Участок каменных работ Регион.Строительст	1,338					
28	Плита минераловатная Эковер Стандарт 50, 1000x600x50 мм, (Эковер) (м3) и/м		08.06.2022		08_01_Филимонов/L-Town/1-ВГДЕ	07 Участок каменных работ Голос.Строительств	0,995					
29	Плита минераловатная Эковер Стандарт 50, 1000x600x50 мм, (Эковер) (м3) и/м		11.07.2022		08_01_Филимонов/L-Town/6	07 Участок каменных работ Голос.Строительств	0,171					
30	Плита минераловатная Эковер Стандарт 50, 1000x600x50 мм, (Эковер) (м3) и/м		12.07.2022		08_01_Филимонов/L-Town/1-ВГДЕ	07 Участок каменных работ Голос.Строительств	1,776					
31	Плита минераловатная Эковер Стандарт 50, 1000x600x50 мм, (Эковер) (м3) и/м		26.07.2022		08_01_Филимонов/L-Town/6	07 Участок каменных работ Голос.Строительств	0,642					
32	Плита минераловатная Эковер Стандарт 50, 1000x600x50 мм, (Эковер) (м3) и/м		11.08.2022	✓	08_01_Филимонов/L-Town/1-ВГДЕ	07 Участок каменных работ Голос.Строительств	12,358	10,315				
33	Плита минераловатная Эковер Стандарт 50, 1000x600x50 мм, (Эковер) (м3) и/м		22.08.2022		08_01_Филимонов/L-Town/6	07 Участок каменных работ Голос.Строительств	0,824					
34	Плита минераловатная Эковер Стандарт 50, 1000x600x60 мм, (Эковер) (м3) и/м		13.01.2022	✓	08_01_Филимонов Михаил Анатольевич	07 Участок каменных работ Регион.Строительст	0,397		1,754			
35	Плита минераловатная Эковер Стандарт 50, 1000x600x60 мм, (Эковер) (м3) и/м		08.07.2022		08_01_Филимонов/L-Town/1-ВГДЕ	07 Участок каменных работ Голос.Строительств	0,060					
36	Плита минераловатная Эковер Стандарт 50, 1000x600x60 мм, (Эковер) (м3) и/м		12.07.2022		08_01_Филимонов/L-Town/1-ВГДЕ	07 Участок каменных работ Голос.Строительств	1,851					
37	Плита минераловатная Эковер Экوافасад Стандарт, 1000x600x150 мм, (Эковер) (м3) и...		30.06.2022		26_05_Давальческое сырье	Шелехов Дмитрий Сергеевич ИП, ПС00-n11729,	189,170					
38	Плита минераловатная Эковер Экوافасад Стандарт, 1000x600x150 мм, (Эковер) (м3) и...		22.07.2022		26_05_Давальческое сырье	Шелехов Дмитрий Сергеевич ИП, ПС00-n11930,	256,443					
39	Плита минераловатная Эковер Экوافасад Стандарт, 1000x600x150 мм, (Эковер) (м3) и...		11.08.2022		26_05_Давальческое сырье	НОВЫЙ ЗВЕРЕСТ ООО, ПС00-n12078, 11.08.2022	524,560					

Заказ поставщику и заявка на оплату в УСО

91.204.16.220:64064 — Подключение к удаленному рабочему столу

1С:ERP Управление строительной организацией 2 (1С:Предприятие) Поиск Ctrl+Shift+F Романенко Татьяна Викторовна

Начальная страница Обсуждения АРМ управление обеспечением x Оформление заявок на оплату поставщикам x

Оформление заявок на оплату поставщикам

Заказы поставщикам к оформлению заявок на оплату Заявки на оплату поставщикам

Организация: Менеджер: **Хисматуллина Ильнара Мавлетовна**

Создать заявку на расходование денежных средств

Номер заказа	Дата	Сумма к оформлен...	Сумма заказа	Валюта	Приоритет	Поставщик	Организация	Комментарий
ЛС00-013443	23.01.2020	96 000,00	96 000	руб.	💡	ГАРУДА ООО	Голос.Строительство ООО	Гусев
ЛС00-013713	06.02.2020	17 600,00	17 600	руб.	💡	ГАРУДА ООО	Голос.Строительство ООО	Гусев
ЛС00-021075	17.03.2021	7 875,00	7 875	руб.		ВЕНТОРГ ООО	Голос.Строительство ООО	Решетка АРН по изм на 20/Пар-ка 24,25
ЛС00-026889	10.01.2022	51 255,00	51 255	руб.		Иванов Денис Игоревич ИП	Голос.Строительство ООО	Доска для 1 уч на Ньютон
ЛС00-026941	12.01.2022	6 536,40	34 164	руб.		АВАНГАРД-УРАЛ ООО	Голос.Строительство ООО	Плита потолочная для Асгарды на 20/14А...
ЛС00-027446	11.02.2022	27 916,80	572 294,4	руб.		ТСК НОВЫЙ ВЕК ООО	Голос.Строительство ООО	Экофасад 140мм для 17уч на 20/21...
ЛС00-027696	25.02.2022	63 360,00	63 360	руб.		ЭМ-СИ БАУХЕМИ ООО	Голос.Строительство ООО	Парус средство по уходу за бетоном
ЛС00-028061	21.03.2022	0,01	82 330,96	руб.		ОВИКОМ ООО	Голос.Строительство ООО	Трубная теплоизоляция на склад...
ЛС00-029014	04.05.2022	191,31	93 360	руб.		ВЕЗА ООО	Голос.Строительство ООО	Гермики на 20/22А
ЛС00-030395	06.07.2022	20 570,00	20 570	руб.		Стройбаза №1 ПКФ*	Голос.Строительство ООО	Рулонка для ИП Фролова на 20/21
ЛС00-030667	15.07.2022	2 177 510,40	2 721 888	руб.		ТСК НОВЫЙ ВЕК ООО	Голос.Строительство ООО	Утеплитель Эковер для Амелина

Номер	Дата	Основание	Утвержден	Сумма	Статус	Партнер	Организация	Комментарий	Кто заявил
ЛС00-003342	21.05.2021 16:43:47	Заказ поставщику ЛС00-022545 от 09.09.2021 0:00:00	✓	125 208,00	На исправлении у заявителя	СЛК ЦЕМЕНТ ООО	Голос.Строительство ООО		Хисматуллина Ильнара Мавлетовна
СП00-000661	14.04.2022 11:49:23				В работе	ИП Власов Д.А.	Голос.Девелопмент СЗ ООО		Хисматуллина Ильнара Мавлетовна
ЛС00-002158	21.04.2022 9:29:18	Заказ поставщику ЛС00-028802 от 21.04.2022 9:27:54		85 320,00	На исправлении у заявителя	УРАЛГЕРМЕТИК ООО ТД	Голос.Строительство ООО		Хисматуллина Ильнара Мавлетовна
ЛС00-002159	21.04.2022 9:33:00	Заказ поставщику ЛС00-028803 от 21.04.2022 9:31:30		71 409,60	На исправлении у заявителя	УРАЛГЕРМЕТИК ООО ТД	Голос.Строительство ООО		Хисматуллина Ильнара Мавлетовна
ЛН00-000325	08.07.2022 13:19:19				В работе	Посов Денис Сергеевич ИП	Голос.Новый город СЗ ООО		Хисматуллина Ильнара Мавлетовна

Реализация работ в УСО

← → ☆ Реализация строительных работ (КС-2 внутренняя) ЛС00-014383 от 19.08.2022 10:13:18 Обсуждение

Основное [Вспомогательная информация взаиморасчетов](#) [Журнал проводок \(регламентированный учет\)](#) [История согласования](#) [Отражение документов в регл. учете](#) [Связи](#) [Суммы документов в валюте регл. учета](#) [Учет приема и реализации работ](#) [Файлы](#) [Еще...](#)

Провести и закрыть Записать Провести Помощник зачета оплаты Печать Отчеты ЭДО

Основное Работы Дополнительно

Статус: Утвержден (стр.)

Комментарий согласования:

Номер: ЛС00-014383 от: 19.08.2022 10:13:18 Август 2022 Организация: Голос.Строительство ООО

Вид документа: Работы сторонних подрядчиков (дог.отдел) Подразделение: Голос.Строительство Договорной отдел (25)

Объект строительства: 20/17 Подрядчик: ПЕРСЕЙ ООО

Номер вх.: 1 Договор с подрядчиком: Договор подряда № СЗ-ГД/22/88-20.17Б/КК0 от 30.06.2022

Дата вх.: 10.08.2022 Организация застройщик: Голос.Девелопмент СЗ ООО

Отделка квартир:

Последние работы по объекту (договору):

Удержания по договору: Поиск (Ctrl+F)

Гарантийные письма: Поиск (Ctrl+F)

Основное Работы Дополнительно

Поиск (Ctrl+F)

N	Работа	Секция Шифр проекта	Элемент конструкции	План по работе		Принято по другим КС2		ДанныеПриему			Принято по всем КС2 с учетом...	
				Стоимость	%	Стоимость	%	Сумма	НДС	Сумма с НДС	%	Сумма принято
1	Фундаментные конструкции (сваи, плиты, ростверки)			140 500,00			10...	140 500,00	Без НДС	140 500,00	100,0	140 500,00

Списание материалов в УСО

← → ☆ Расход материалов в строительстве (м-29) 000003534 от 19.08.2022 13:52:40

Основное [История согласования](#) [Связи](#) [Файлы](#)

Провести и закрыть | Записать | Провести | История изменений | Заполнить документ | Сформировать документы списания | Печать | Отчеты | ЭДО

Основное | **КС-2** | [Материалы по работам](#) | [Материалы сводно](#) | [Бух учет](#) | [Замена номенклатуры \(только для адм.\)](#) | [Материалы все \(только для адм.\)](#)

Статус: Проверен ПТО (стр)

Комментарий согласования:

Номер: 000003534 | Дата: 19.08.2022 13:52:40 | Август 2022 | Дата списания: 31.08.2022 23:59:59

Организация: Голос.Строительство ООО | Ответственный: Петров Александр Алексеевич

Подразделение: Голос.Строительство ПТО (25) | Ответственный ПТО: Солонец Сергей Анатольевич

Вид документа: Работы сторонних подрядчиков | Округлять до целых: По складам:

Склад: 26_05_Давальческое сырье | Подрядчик: Жилкин Сергей Александрович ИП

Номер вх: №6-парков | Дата вх: 30.07.2022 | Договор с подрядчиком: Договор подряда № СЗ-ГД/22/9_20/П 17,18,19,20/ЮЖ от 28.01.2

Отделка квартир:

Основное | [КС-2](#) | [Материалы по работам](#) | **Материалы сводно** | [Бух учет](#) | [Замена номенклатуры \(только для адм.\)](#) | [Материалы все \(только для адм.\)](#)

Добавить | ↑ ↓ | Обновить | 🔍 | 📄 | 🔄 | ✖ | Поиск (Ctrl+F) | × | Еще

№ п/п	Номенклатура (наименование)	Ед. изм.	Договор	У подрядчика на ...	Количество к списанию		После списания	Примечание	
					По работам				На другую ном.
					тек. позиция	замена			
1	Арматура А I Ст3, ø10 мм, н/д (кг) с/м	кг	СЗ-ГД/22/...						
2	Арматура А I Ст3, ø8 мм, бунты (кг) с/м	кг	СЗ-ГД/22/...						
3	Арматура А III 25Г2С, ø10 мм, н/д (кг) с/м	кг	СЗ-ГД/22/...						
4	Арматура А III 25Г2С, ø12 мм, н/д (кг) с/м	кг	СЗ-ГД/22/...						
5	Арматура А III 25Г2С, ø20 мм, м/д (кг) с/м	кг	СЗ-ГД/22/...	7 756,400	314,000		7 442,400		
6	Арматура А III 25Г2С, ø25 мм, м/д (кг) с/м	кг	СЗ-ГД/22/...	123,000			123,000		
7	Арматура А III А500С, ø10 мм, н/д (кг) с/м	кг	СЗ-ГД/22/...						

Меркурий

WEB-сервис для расчета стоимости строительства

Прозрачная система расчета стоимости строительства

Быстрый подсчет себестоимости объекта строительства

Автоматическое обновление Калькуляции при изменении цен на материалы и работы

Интеграция

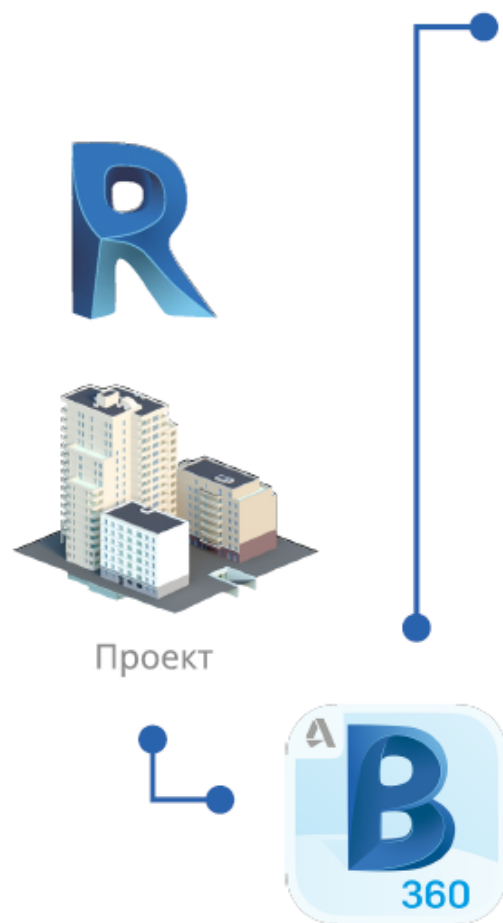


Разработчики



AltecSystems

СХЕМА ВЗАИМОДЕЙСТВИЯ 3D-МОДЕЛИ И 1С



Меркурий

- 1 Валидация модели
- 2 Применение пользовательского сценария привязки материалов и работ к элементам конструкций
- 3 Получение ведомости объёмов работ и материалов
- 4 Калькуляция



Передача данных в 1С

Калькуляция



Определение бюджета

План потребности материалов

- Журнал учета выполненных работ по форме КС - 6а
- Реализация строительных работ по форме КС - 2
- Расход материалов в строительстве по форме М - 29

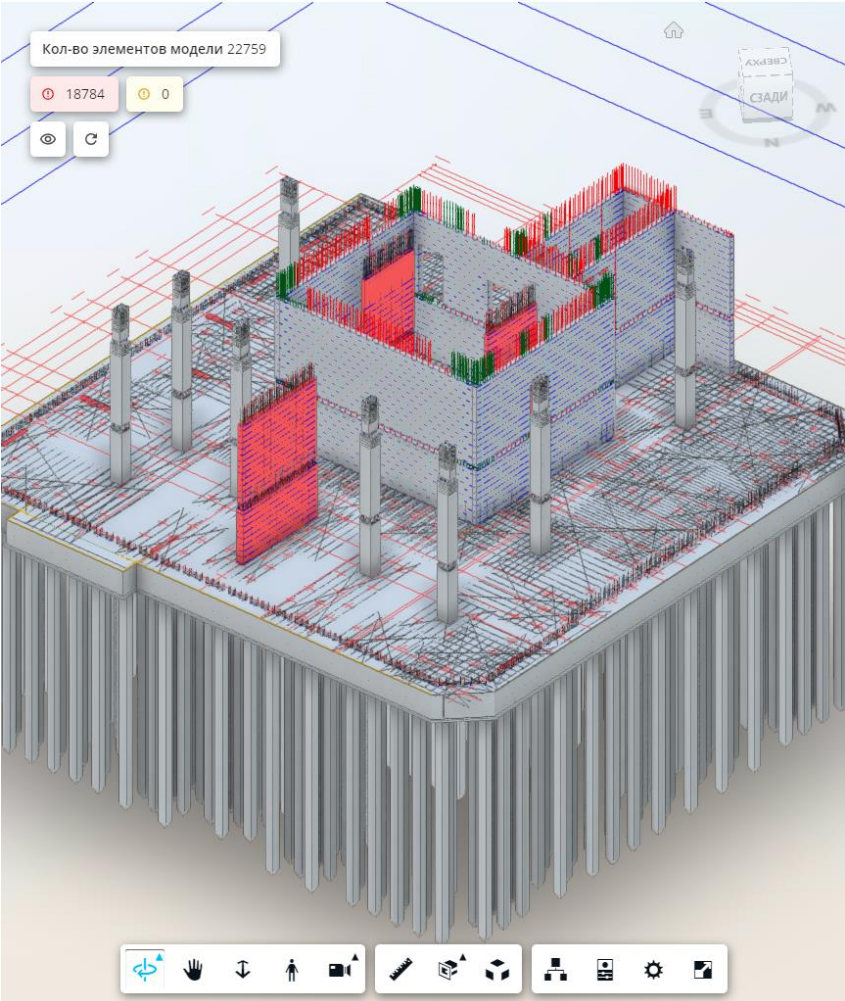
Настройка процессов

Привязка работ к элементам конструкций

ГОЛОС девелопмент
Справочник

Кол-во элементов модели 22759

18784 0



18784 0

Применить критерии

РЕДАКТИРОВАНИЕ РАБОТЫ Изменения сохраняются автоматически

Монолитные стены толщиной 250 мм, высотой от 3400 мм до 4200 мм. (Лето)

Код работы 000002101
 Группа работ Устройство ж/б каркаса
 Стоимость Р 4 300,00

Расчётный параметр м3 Объем

Критерии привязки элементов Материалы работы

Шаблон: Базовый шаблон + Применить критерии Сохранить шаблон

Название элемента конструкции м3 ADSK_Наименование + Зависимость снизу + Неприсоединенная высота

И	+ Добавить критерий	+ Добавить группу	
R_Категория	Содержит	стен	
Материал несущих конструкций	Содержит	бетон	
Толщина	Равно	250	
И	+ Добавить критерий	+ Добавить группу	Удалить группу
Неприсоединенная высота	Больше	3400	
Неприсоединенная высота	Меньше или равно	4200	

Наименование	Количество	Объем	Единица	Стоимость
Монолитные стены толщиной 250 мм, высотой от 3400 мм до 4200 мм. (Лето)	7	53,403	м3	229 632,90
Стена t=250 Верх плиты 3920	7	53,403	м3	229 632,90

Всего 1 < 1 > 10 / стр

Получение итоговой калькуляции

[Вернуться к выбору проектов](#)

калькуляция 1

Предпросмотр | **Форма калькуляции**

Сохранить калькуляцию

Экспорт в Excel

Экспорт в 1с

Поиск 

1с Наименование	R Наименование	Объём	Норма расхода	Итого	Ед. изм.	Коеф. к расценке	Цена за ед.	Итого	Всего
+ Монолитные стены толщиной 250 мм, высотой от 3400 мм до 4200 мм. (Лето) Стена t=250 Верх плиты 3920		53,403			м3	1	0,00	0,00	3 183 812,34
+ Бетонная подготовка (с доработкой грунта вручную до 100 мм) ФП-1 Бетонная подготовка t=100 -9800		3,219			м3	1	0,00	0,00	9 717,68
+ Бетонная подготовка (с доработкой грунта вручную до 100 мм) ФП-1 Бетонная подготовка t=100 -8700		78,567			м3	1	0,00	0,00	237 208,48
+ Монолитная колонна 600*600 мм, высотой от 4200 мм до 6000 мм. (Лето) Колонна монолитная прямоугольная Л(1200)-2		2,728			м3	1	0,00	0,00	3 248,36
+ Монолитная колонна 600*600 мм, высотой от 4200 мм до 6000 мм. (Лето) Колонна монолитная прямоугольная И-2		2,728			м3	1	0,00	0,00	3 248,36
+ Монолитная колонна 600*600 мм, высотой от 4200 мм до 6000 мм. (Лето) Колонна монолитная прямоугольная Г-2(-1180)		2,728			м3	1	0,00	0,00	3 248,36
+ Монолитная колонна 600*600 мм, высотой от 4200 мм до 6000 мм. (Лето) Колонна монолитная прямоугольная К-4		2,728			м3	1	0,00	0,00	3 248,36
+ Монолитная колонна 600*600 мм, высотой от 4200 мм до 6000 мм. (Лето) Колонна монолитная прямоугольная Л-7		2,728			м3	1	0,00	0,00	3 248,36
+ Монолитная колонна 600*600 мм, высотой от 4200 мм до 6000 мм. (Лето) Колонна монолитная прямоугольная Л(760)-9(1870)		2,728			м3	1	0,00	0,00	3 248,36
+ Монолитная колонна 600*600 мм, высотой от 4200 мм до 6000 мм. (Лето) Колонна монолитная прямоугольная Б-8		2,728			м3	1	0,00	0,00	3 248,36



Культура управленческой информации

Себестоимость

↶ ↷ ↶ ↷ ↶ ↷ ⋮

Себестоимость
Журнал удорожаний (2 из 7)

ГОЛОС
девелопмент

Период

01.01.2020 31.08.2022

Тип конструктива

Выбрать все

гибридный

индустриальный

кирпичный

монолитно-каркасный

Парковка

Тип секции

Выбрать все

точка

Статьи

- Выбрать все
- 01 Стоимость земельного уч...
- 02 Затраты на тех. присоед...
- 03 Проектные и изыскатель...
- 04 Стоимость строительства
- 05 Благоустройство квартала
- 06 Получение ЗОС
- 07 Резервы
- 08 Коммерческие расходы
- 09 Управленческие расходы
- 10 Услуги банка (проценты ...)

Проект

- Выбрать все
- 4Ленина
- Алое поле
- Кирпичный
- Ньютон
- Хюгге

Здание

- Выбрать все
- (Пусто)
- ЖД 01 Хюгге
- ЖД 02 Хюгге
- ЖД 03 Хюгге
- ЖД 06 Хюгге
- ЖД 07 Хюгге
- ЖД 20.10
- ЖД 20.11
- ЖД 20.12
- ЖД 20.13
- ЖД 20.14

Продаваемая площадь

1 кв.м. Общей

643 043

Общая площадь

513 676

Журнал удорожаний

Номер статьи	Статья	Сумма	Комментарий
4.4.3.1.	Отделочные работы	175,01	Уменьшение стоимости материалов
4.5.1.1.	Фасады	181,67	Уменьшение стоимости материалов
4.6.1.1.	Балконное остекление	165,68	Уменьшение стоимости материалов
4.5.1.1.	Фасады	189,57	Удорожание утеплителя (11%, +700 руб. за м3)
4.3.7.2.	Внутренние инженерные системы	185,68	Удорожание работ
4.3.8.2.	Внутренние инженерные системы	182,18	Удорожание работ
4.3.3.1.	Внутренние инженерные системы	187,47	Удорожание материалов
4.4.3.1.	Отделочные работы	184,91	Удорожание материалов
4.5.1.1.	Фасады	199,97	Удорожание материалов
4.2.2.1.	Надземная часть (общестроительные работы)	192,65	Удорожание кирпича на 30%
4.9.1.	Расходы технического заказчика	226,92	Увеличение ФОТ с учетом страх.взносов (7,5%)
4.6.1.1.	Балконное остекление	199,08	Увеличение стоимости материалов (балконное ограждение)
4.1.2.1.	Подземная часть (нулевой цикл)	189,14	Увеличение стоимости материалов
4.2.1.1.	Надземная часть (общестроительные работы)	195,17	Увеличение стоимости материалов
Всего		1 075,94	

Строительная С/С
Журнал удорожаний
Общая С/С Девелопмент
Фактическая С/С
Планы/Прогнозы
Планы/Факты
Сравнение домов

Амелин Антон Константинович

Заместитель директора по строительству

 **+7 963 089 73 46**

 **a.amelin@golos.click**

Спасибо за внимание
