

ПРИАЭРОДРОМНЫЕ ЗОНЫ

Иллюстрации к Докладу Воронова Д.А.
на Конференции НОСТРОЙ

«Строительный комплекс СФО: проблемы и перспективы развития»

«02» декабря 2021 года

«КВАЗИНОРМАТИВНОЕ» РЕГУЛИРОВАНИЕ

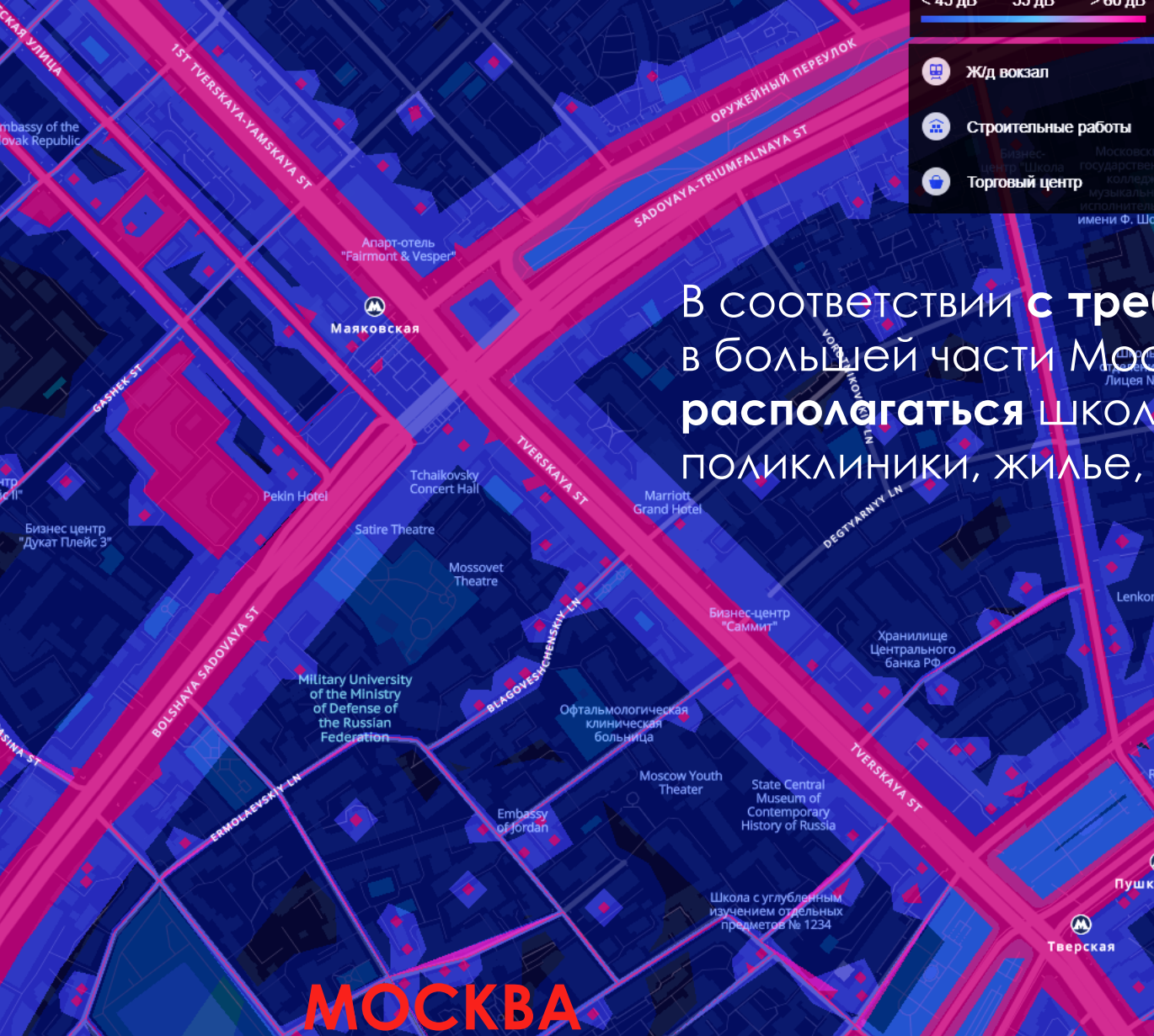
ОСНОВОПОЛАГАЮЩИМИ ДОКУМЕНТАМИ
СТАЛИ **ВЕДОМСТВЕННЫЕ**
НЕНОРМАТИВНЫЕ АКТЫ,
ПЛОХО СОГЛАСУЮЩИЕСЯ
С **КОДИФИЦИРОВАННЫМИ** НОРМАМИ

- ▶ **Ночной** эквивалентный («усредненный») уровень шума **ВНУТРИ** объектов социального, жилого назначения («проникающий шум») **35/45 децибелл**
- ▶ **Дневной** эквивалентный уровень шума **НА ТЕРРИТОРИЯХ** объектов социального, жилого назначения **35/55 децибелл**

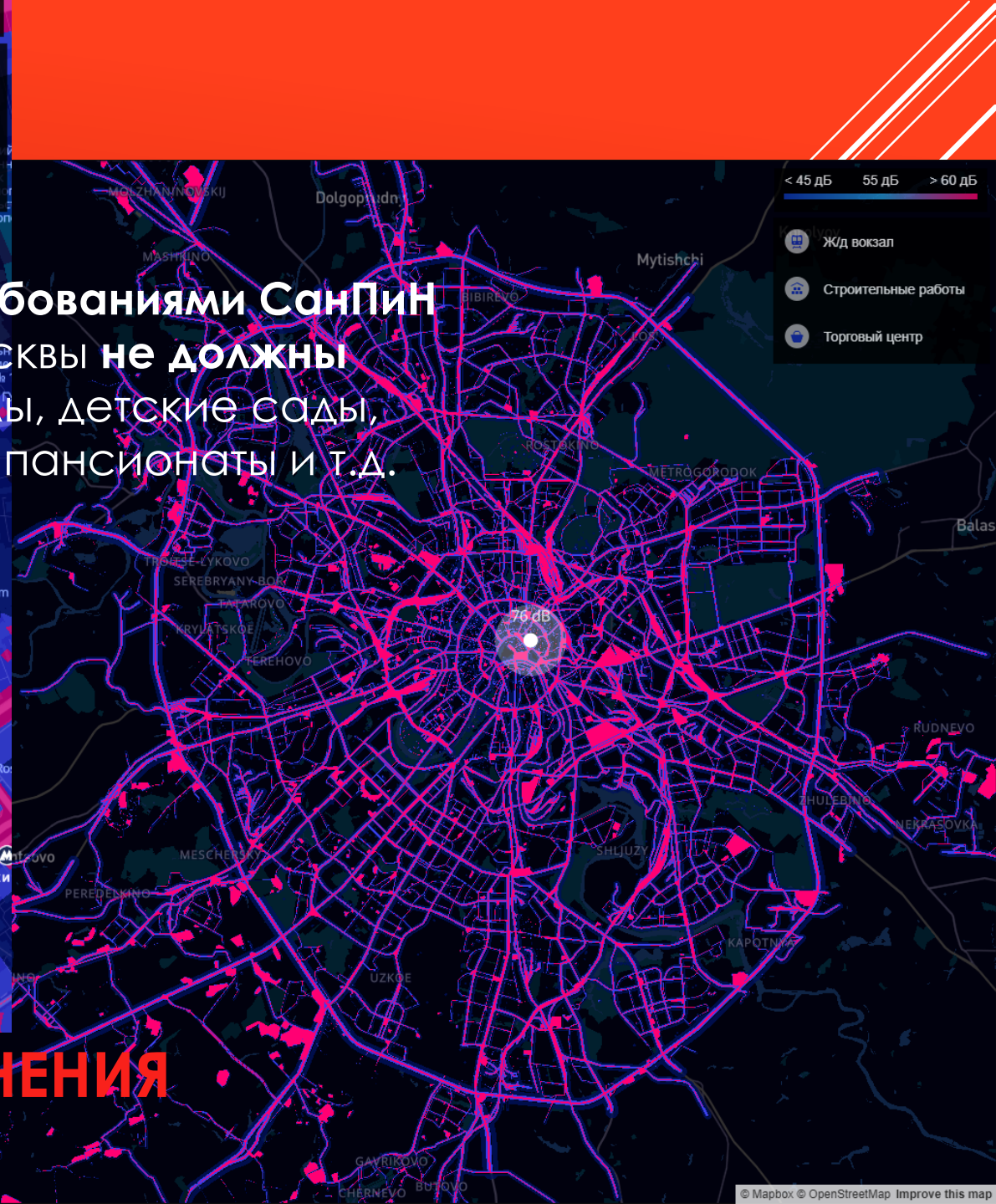
НОРМИРУЕТСЯ: ТАБЛИЦА 5.35

САНПИН 1.2.3685-21

ГИГИЕНИЧЕСКИЕ НОРМАТИВЫ И ТРЕБОВАНИЯ К ОБЕСПЕЧЕНИЮ БЕЗОПАСНОСТИ И (ИЛИ) БЕЗВРЕДНОСТИ ДЛЯ ЧЕЛОВЕКА ФАКТОРОВ СРЕДЫ ОБИТАНИЯ



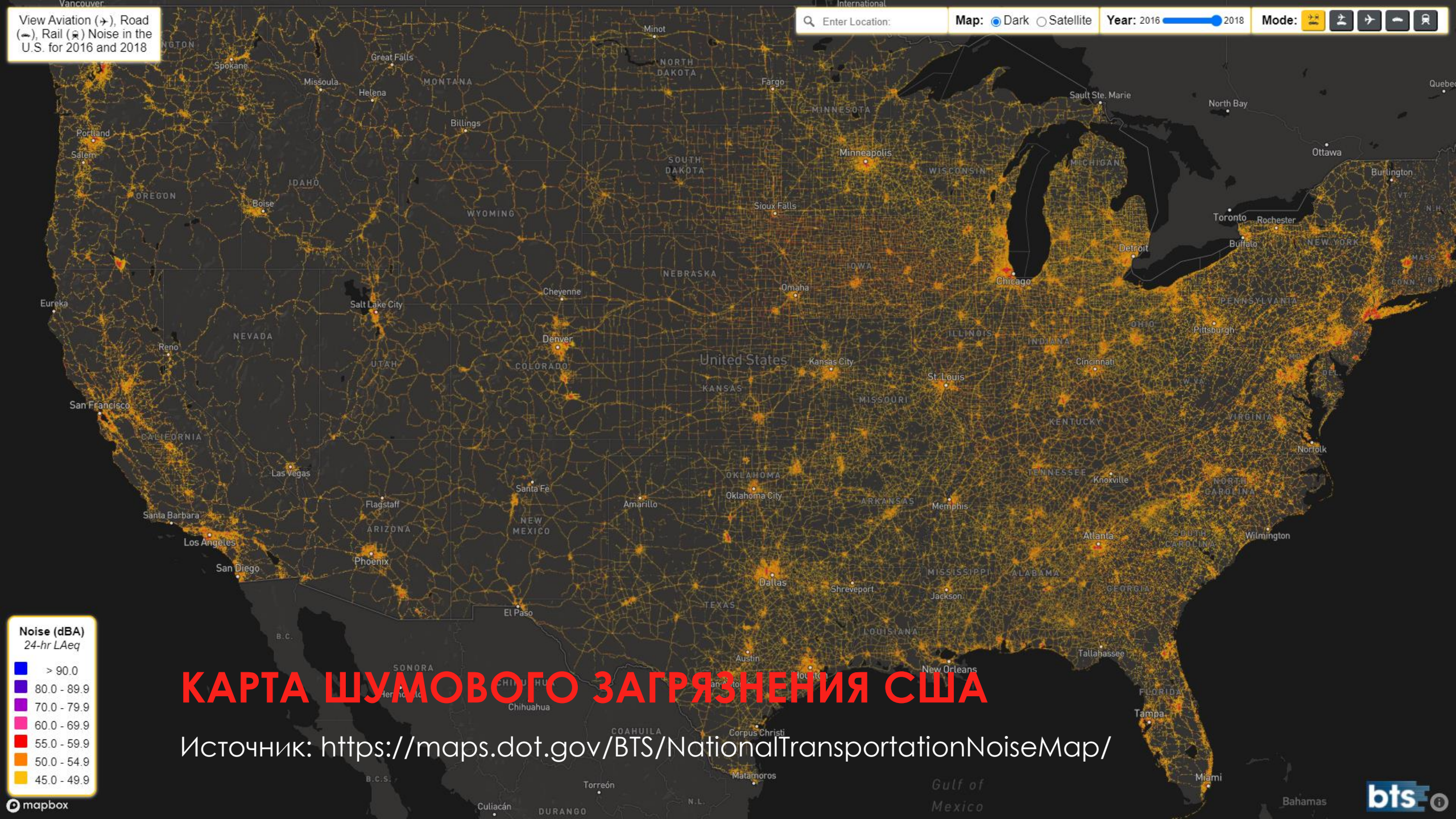
В соответствии с требованиями СанПиН в большей части Москвы **не должны располагаться** школы, детские сады, поликлиники, жилье, пансионаты и т.д.



МОСКВА

КАРТА ШУМОВОГО ЗАГРЯЗНЕНИЯ

Источник: <https://urbica.github.io/noisemap/>



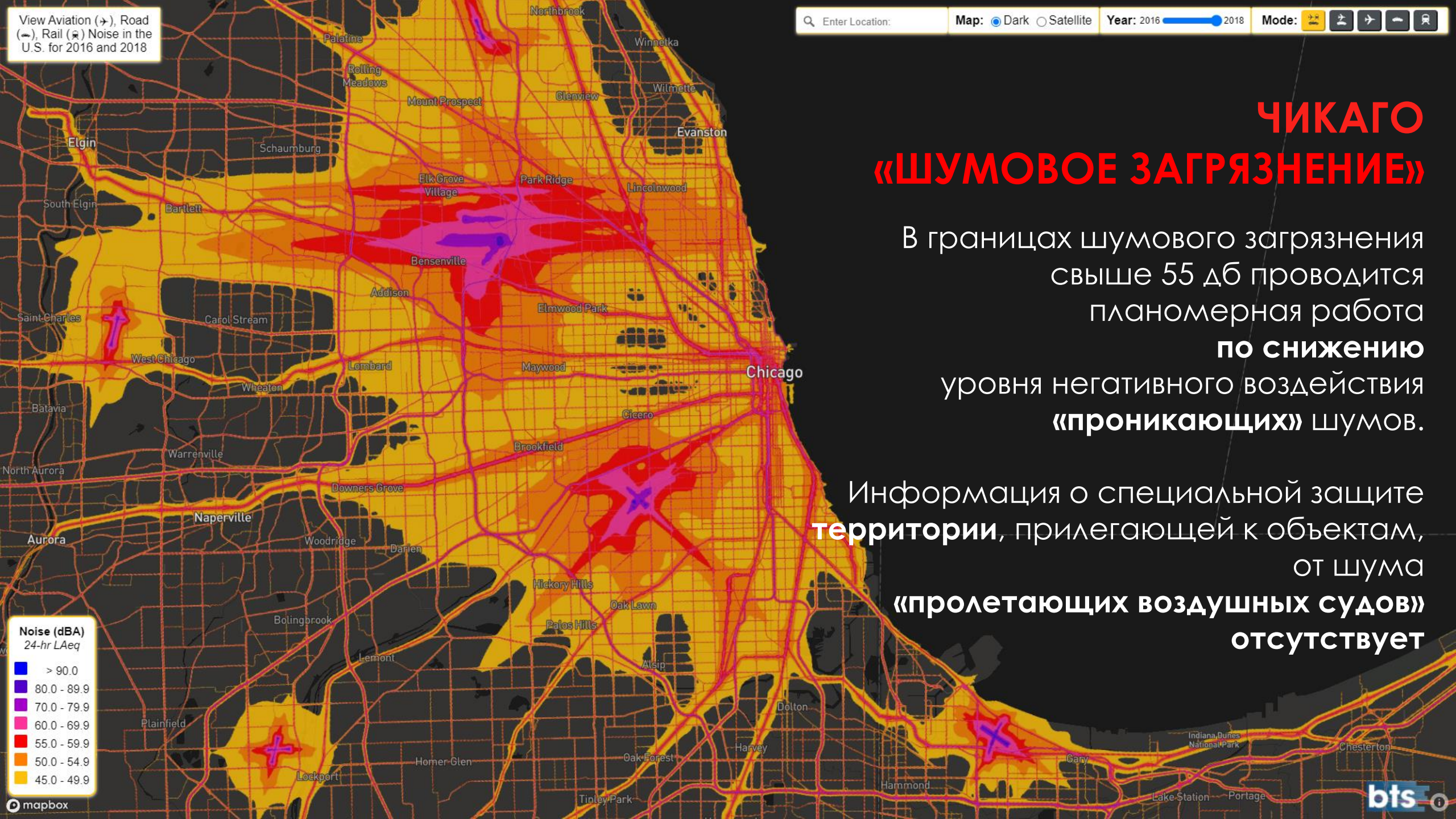
View Aviation (✈️), Road (🛣️), Rail (🚂) Noise in the U.S. for 2016 and 2018

Enter Location: Map: Dark Satellite Year: 2016 2018 Mode:

- Noise (dBA)
24-hr LAeq
- > 90.0
 - 80.0 - 89.9
 - 70.0 - 79.9
 - 60.0 - 69.9
 - 55.0 - 59.9
 - 50.0 - 54.9
 - 45.0 - 49.9

КАРТА ШУМОВОГО ЗАГРЯЗНЕНИЯ США

Источник: <https://maps.dot.gov/BTS/NationalTransportationNoiseMap/>



View Aviation (✈), Road (🚗), Rail (🚆) Noise in the U.S. for 2016 and 2018

Enter Location: Map: Dark Satellite Year: 2016 2018 Mode:

ЧИКАГО «ШУМОВОЕ ЗАГРЯЗНЕНИЕ»

В границах шумового загрязнения выше 55 дБ проводится планомерная работа по снижению уровня негативного воздействия «проникающих» шумов.

Информация о специальной защите территории, прилегающей к объектам, от шума «пролетающих воздушных судов» отсутствует

Noise (dBA)
24-hr LAeq

- > 90.0
- 80.0 - 89.9
- 70.0 - 79.9
- 60.0 - 69.9
- 55.0 - 59.9
- 50.0 - 54.9
- 45.0 - 49.9

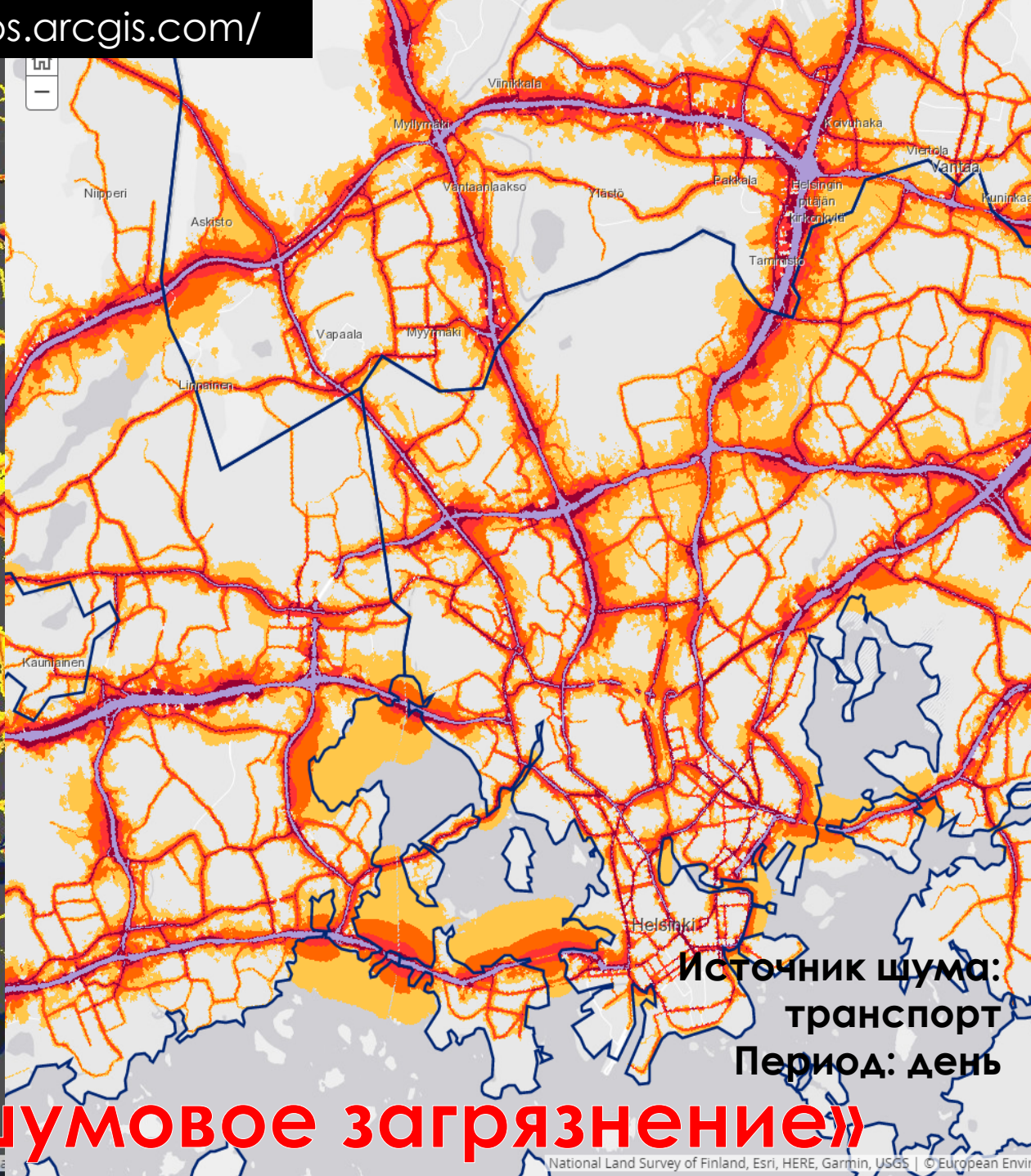
ЛЕГЕНДА

City Area

City Area - No Data


Lnight

- 50 - 55 dB
- 55 - 60 dB
- 60 - 65 dB
- 65 - 70 dB
- > 70 dB



Хельсинки «шумовое загрязнение»

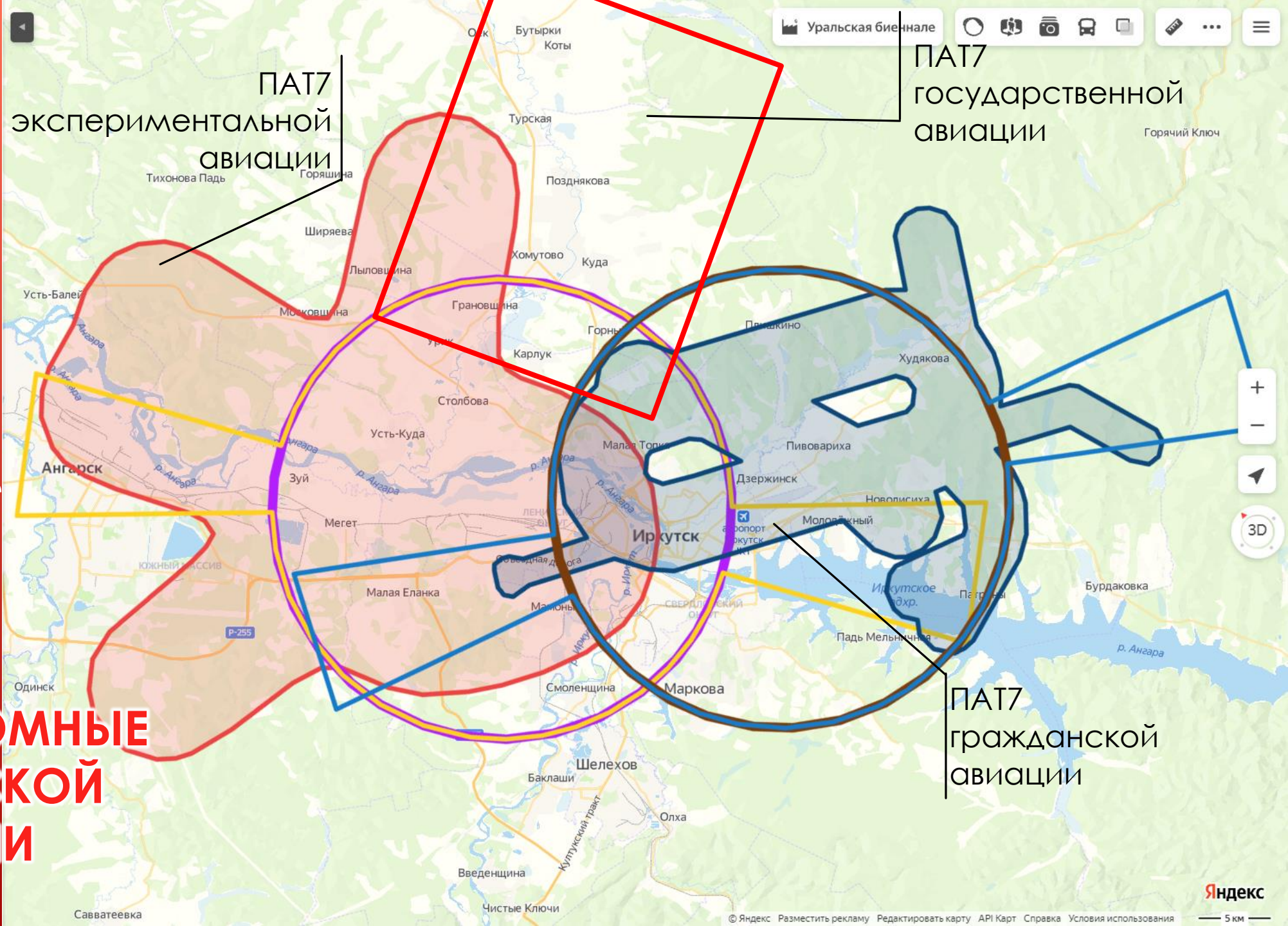
ИРКУТСКИЙ
ПРИМЕР
ДОБРОСОВЕСТНОГО
ИСПОЛНЕНИЯ ЗАКОНА



11 из 14

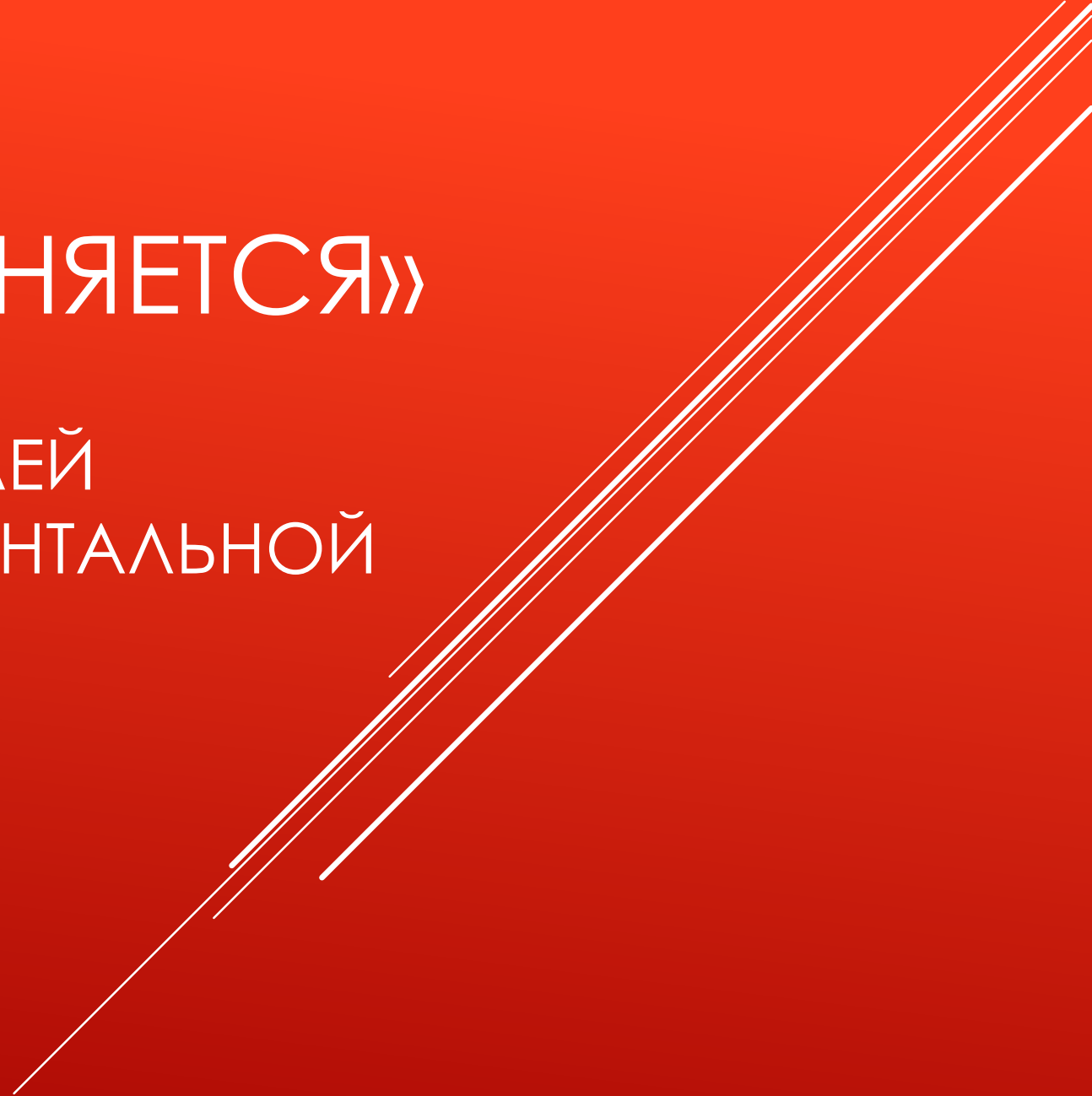
участков,
запланированных
под КРТ в области,
расположены внутри
ЗОУИТ
«приаэродромные
территории»

**ПРИАЭРОДРОМНЫЕ
ЗОНЫ ИРКУТСКОЙ
АГЛОМЕРАЦИИ**



КАК ЭТО «ИСПОЛНЯЕТСЯ»

1. НА ПРИМЕРАХ
ГОРОДОВ – АВИАСТРОИТЕЛЕЙ
(АЭРОДРОМЫ ЭКСПЕРИМЕНТАЛЬНОЙ
АВИАЦИИ)



КРУПНЕЙШИЙ АВИАЦИОННЫЙ УЗЕЛ РОССИИ - «МОСКВА»

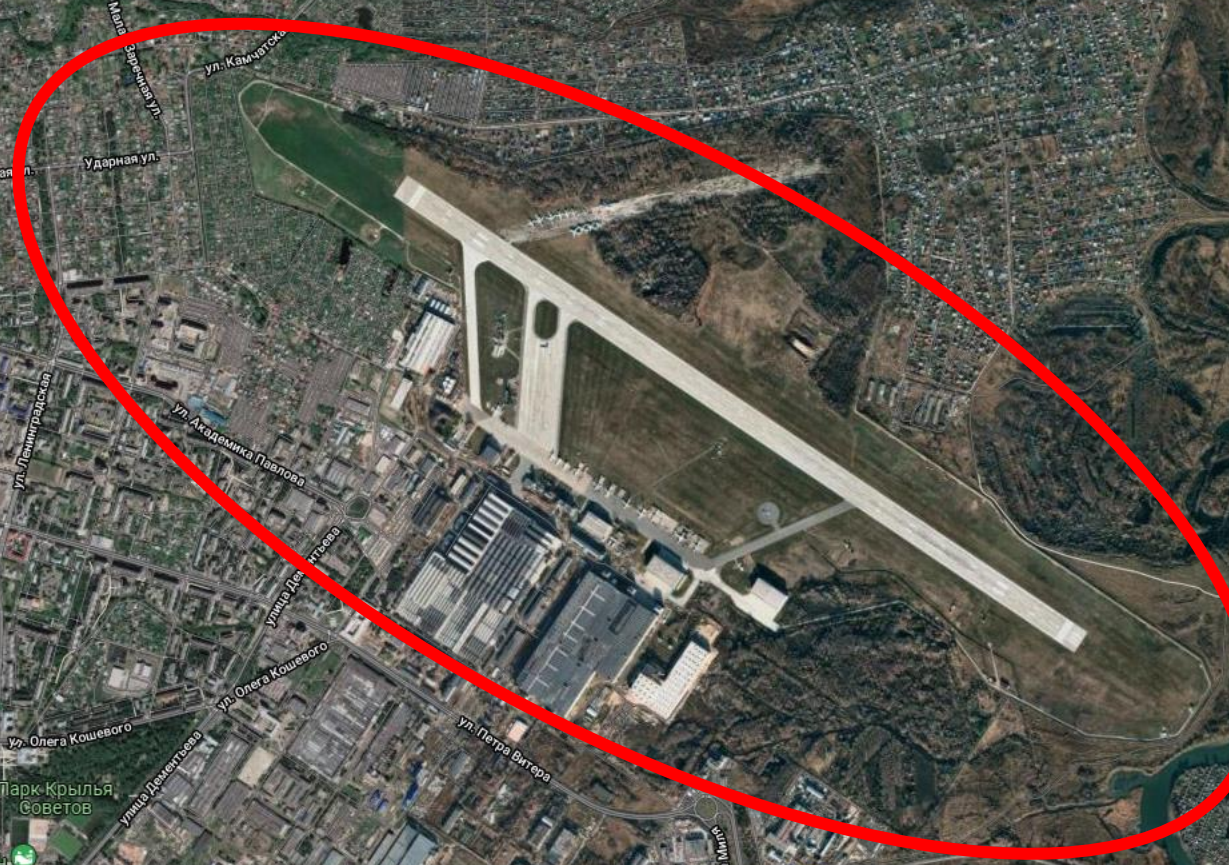
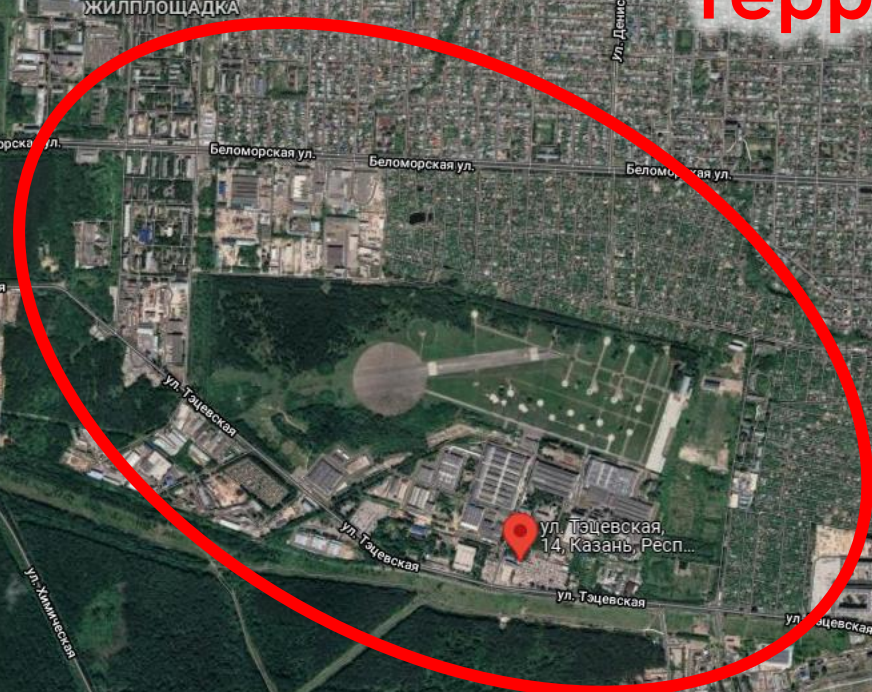
Седьмая подзона **не поставлена** на кадастровый учет ни для одного из аэродромов авиаузла:

- гражданской авиации (5 аэродромов)
- экспериментальной авиации (2 аэродрома)
- государственной авиации (МО РФ, ФСО, МЧС и пр.)

ВОРОНЕЖ ПАО «ОБЪЕДИНЕННАЯ АВИАСТРОИТЕЛЬНАЯ КОРПОРАЦИЯ»

ПАТ7 НЕ УСТАНОВЛЕНА
ЗАВОД НАХОДИТСЯ В ГОРОДЕ
ГРАНИЦЫ ЗАТРОНУТ
ЗАСТРОЕННЫЕ ТЕРРИТОРИИ

**ПАТ7 не установлены
затронут застроенные
территории**

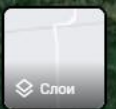


**КАЗАНЬ
КАЗАНСКИЙ ВЕРТОЛЕТНЫЙ
ЗАВОД**

**Казанское
производственное
авиационное
объединение**



КОМСОМОЛЬСК-НА-АМУРЕ «КОМСОМОЛЬСКИЙ НА АМУРЕ АВИАЦИОННЫЙ ЗАВОД»



КАК ЭТО «ИСПОЛНЯЕТСЯ»

2. НА ПРИМЕРАХ ОТДЕЛЬНЫХ ГОРОДОВ СИБИРИ (ГОСУДАРСТВЕННЫЕ АЭРОДРОМЫ)

Информация о постановке
на кадастровый учет границ ПАТ
«государственных аэродромов» (МО РФ, МЧС, ФСО)
отсутствует

«Квазинормативные» документы
Роспотребнадзора РФ
не определяют порядок установления границ ПАТ 7
аэродромов **государственной и экспериментальной** авиации

ГРАЖДАНСКИЙ КОДЕКС РФ

СТАТЬЯ 219

ВОЗНИКНОВЕНИЕ ПРАВА НА НЕДВИЖИМОЕ
ИМУЩЕСТВО

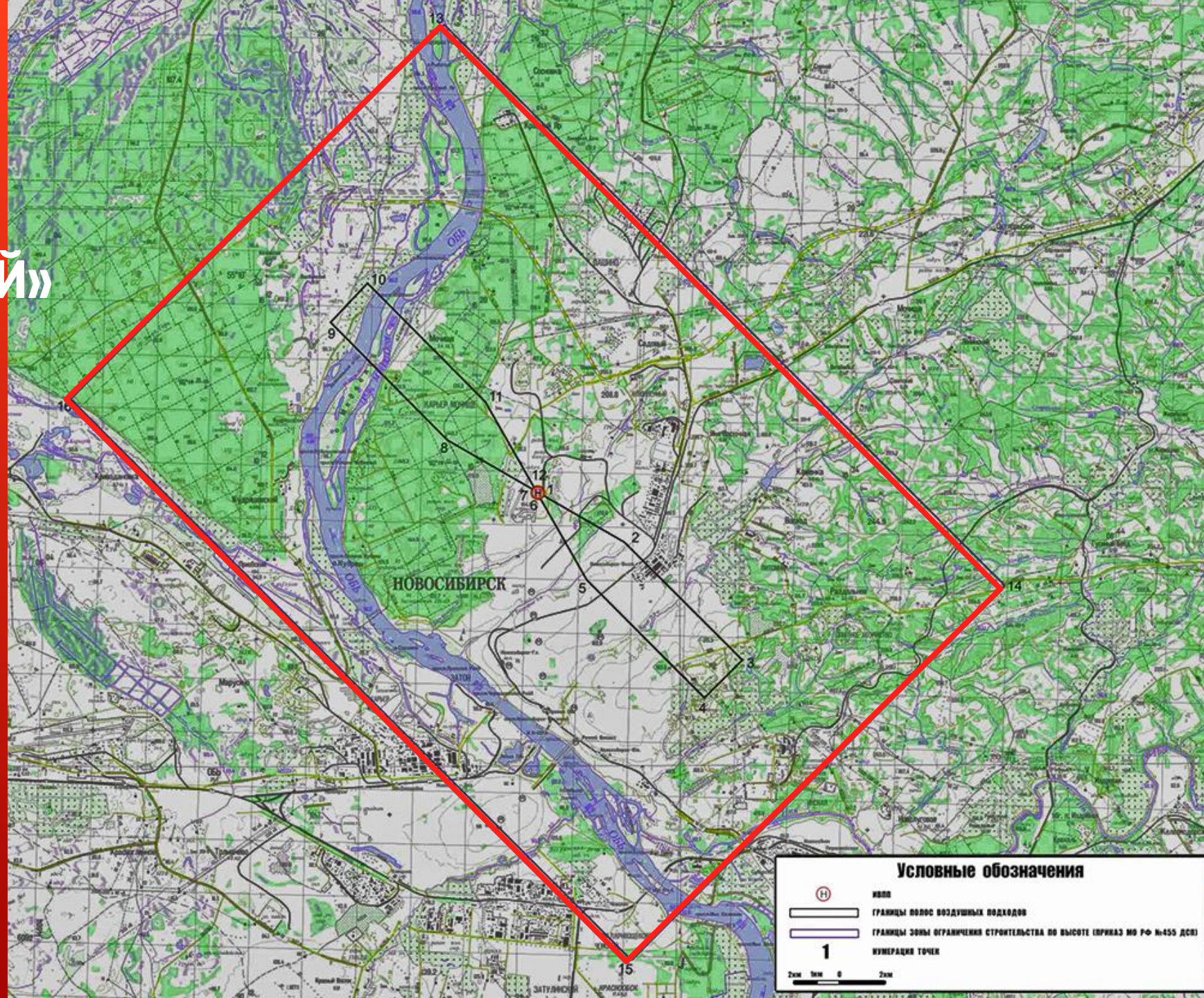
**ВОСЬМОЙ КАССАЦИОННЫЙ
СУД ОБЩЕЙ ЮРИСДИКЦИИ:**

«...ОТСУТСТВИЕ В ЕГРН СВЕДЕНИЙ О
ПРИАЭРОДРОМНОЙ ЗОНЕ НЕ ГОВОРИТ ОБ ЕЁ
ОТСУТСТВИИ КАК ТАКОВОЙ...»

Определение
по делу 88А-17021/2021

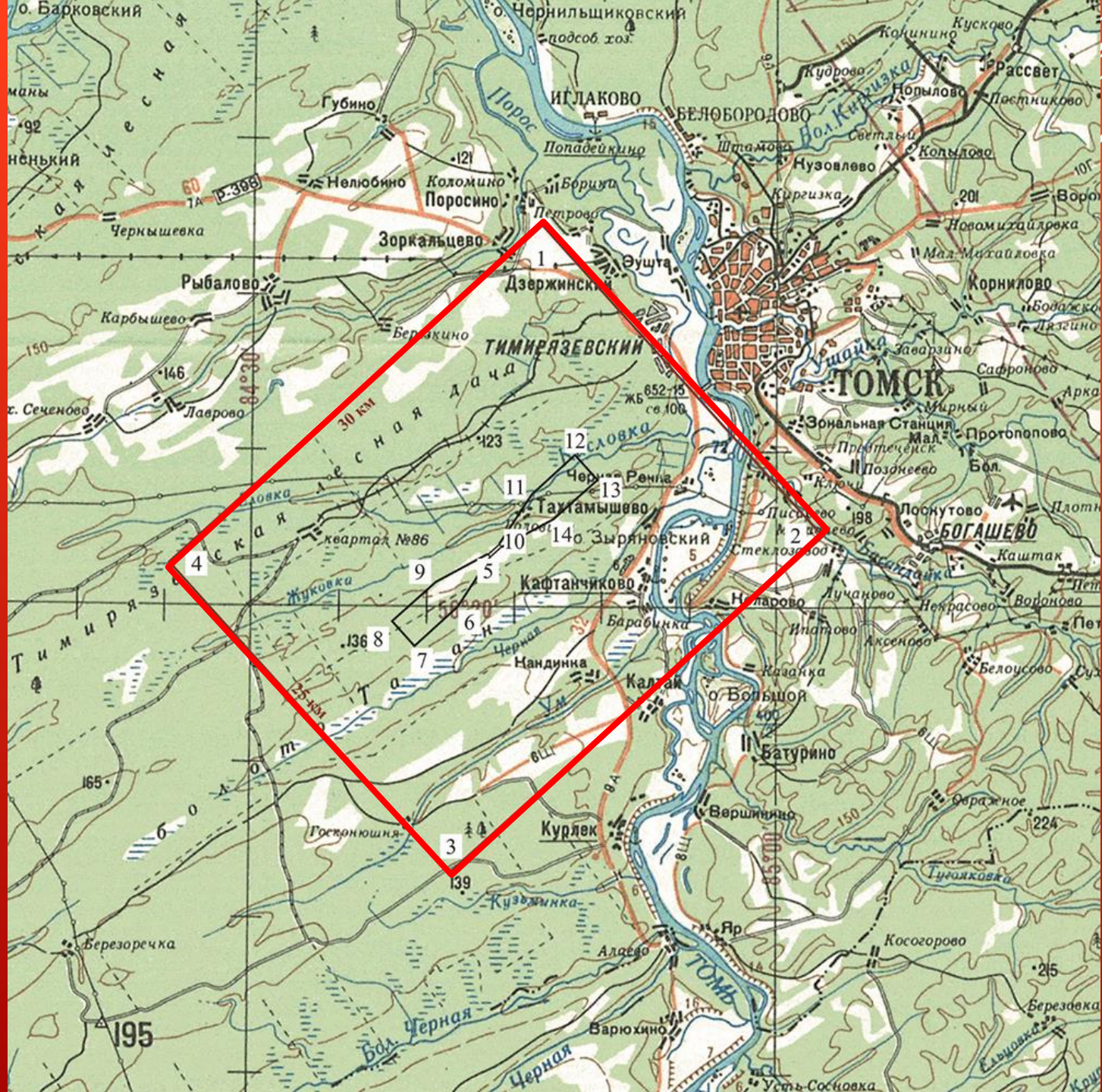
НОВОСИБИРСК «ПАТ ГВАРДЕЙСКИЙ»

МО РФ



ТОМСК «ПАТ ГОЛОВИНО»

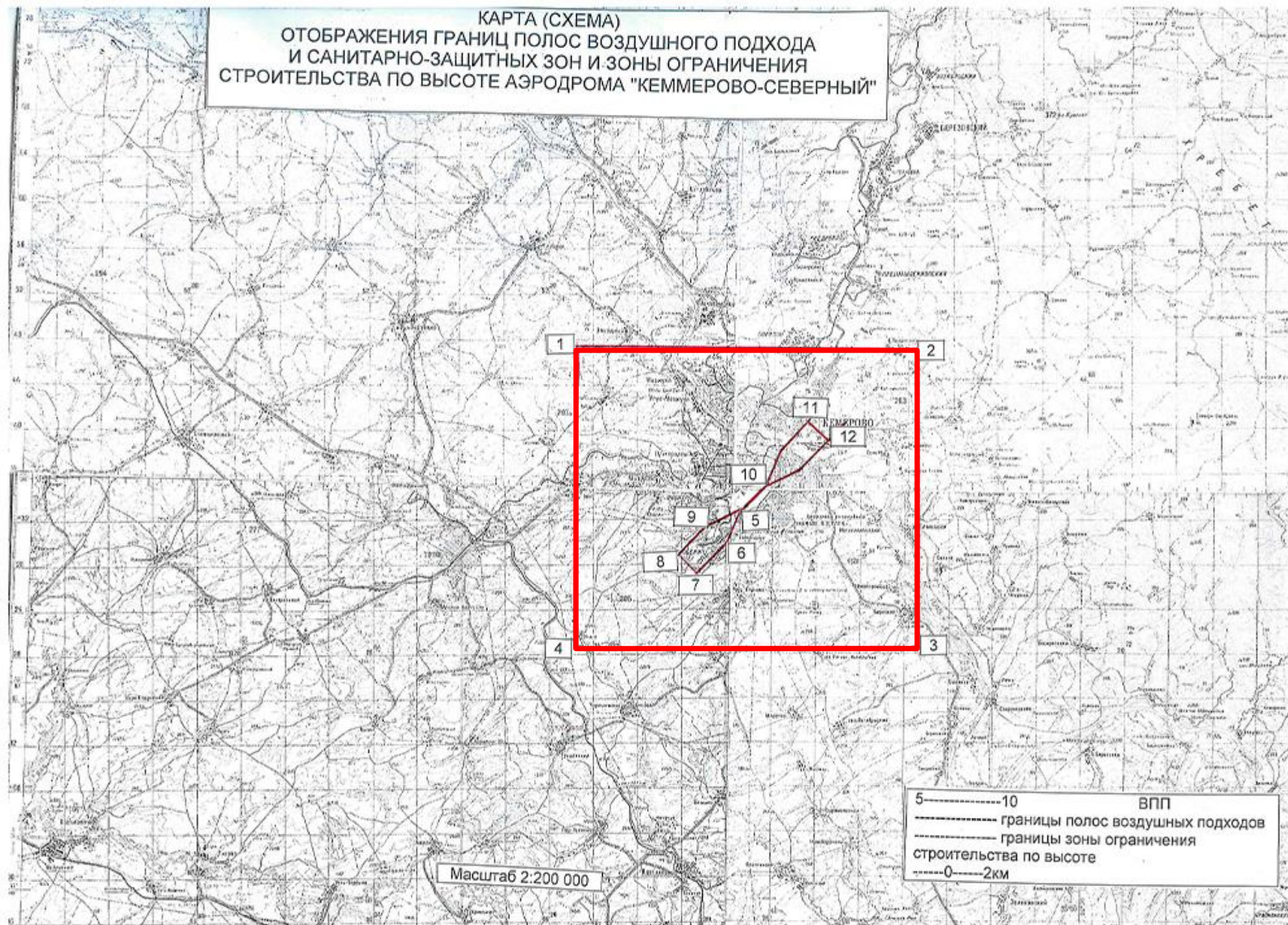
МО РФ



КЕМЕРОВО
«ПАТ
СЕВЕРНЫЙ»

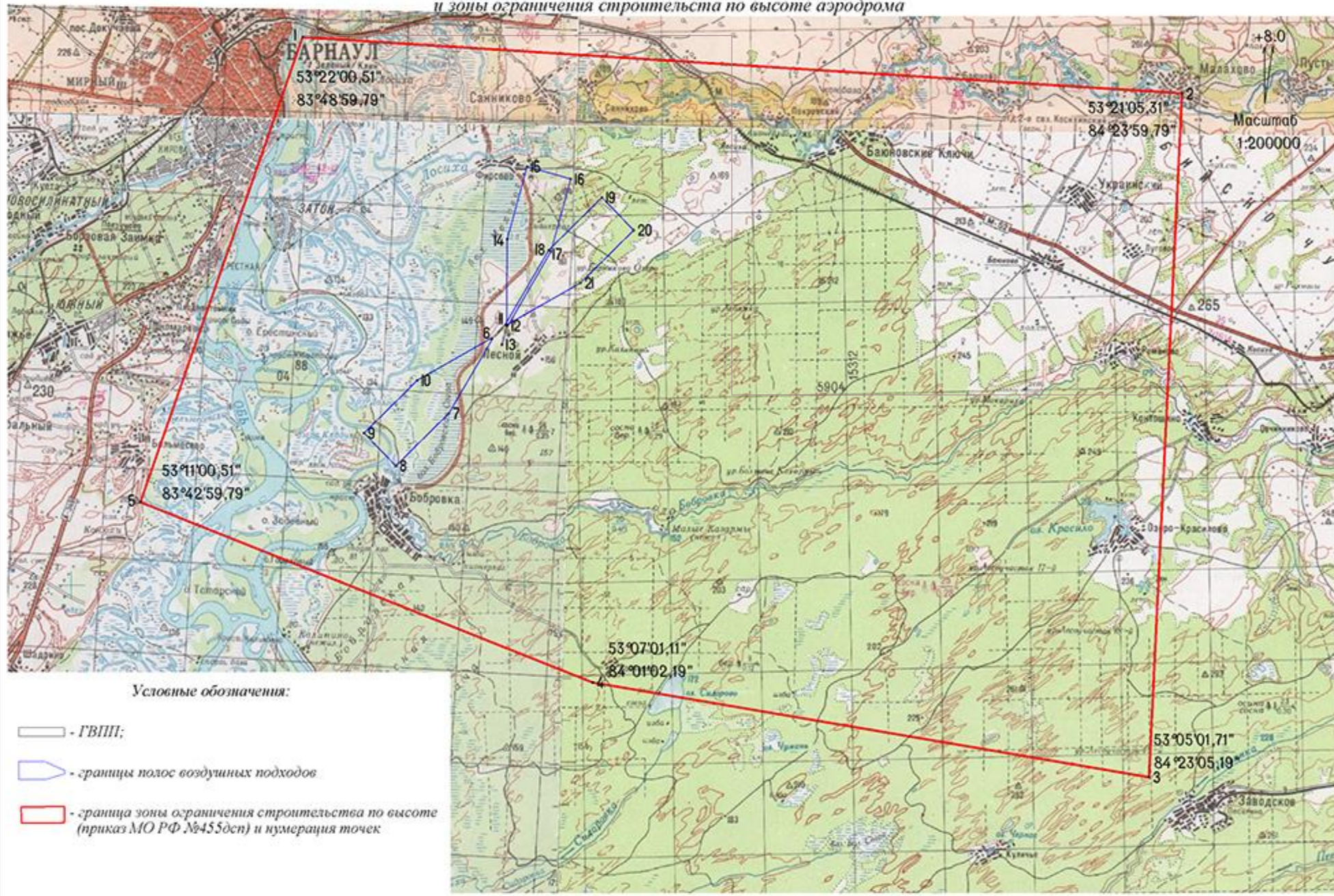
МО РФ

КАРТА (СХЕМА)
ОТОБРАЖЕНИЯ ГРАНИЦ ПОЛОС ВОЗДУШНОГО ПОДХОДА
И САНИТАРНО-ЗАЩИТНЫХ ЗОН И ЗОНЫ ОГРАНИЧЕНИЯ
СТРОИТЕЛЬСТВА ПО ВЫСОТЕ АЭРОДРОМА "КЕММЕРОВО-СЕВЕРНЫЙ"

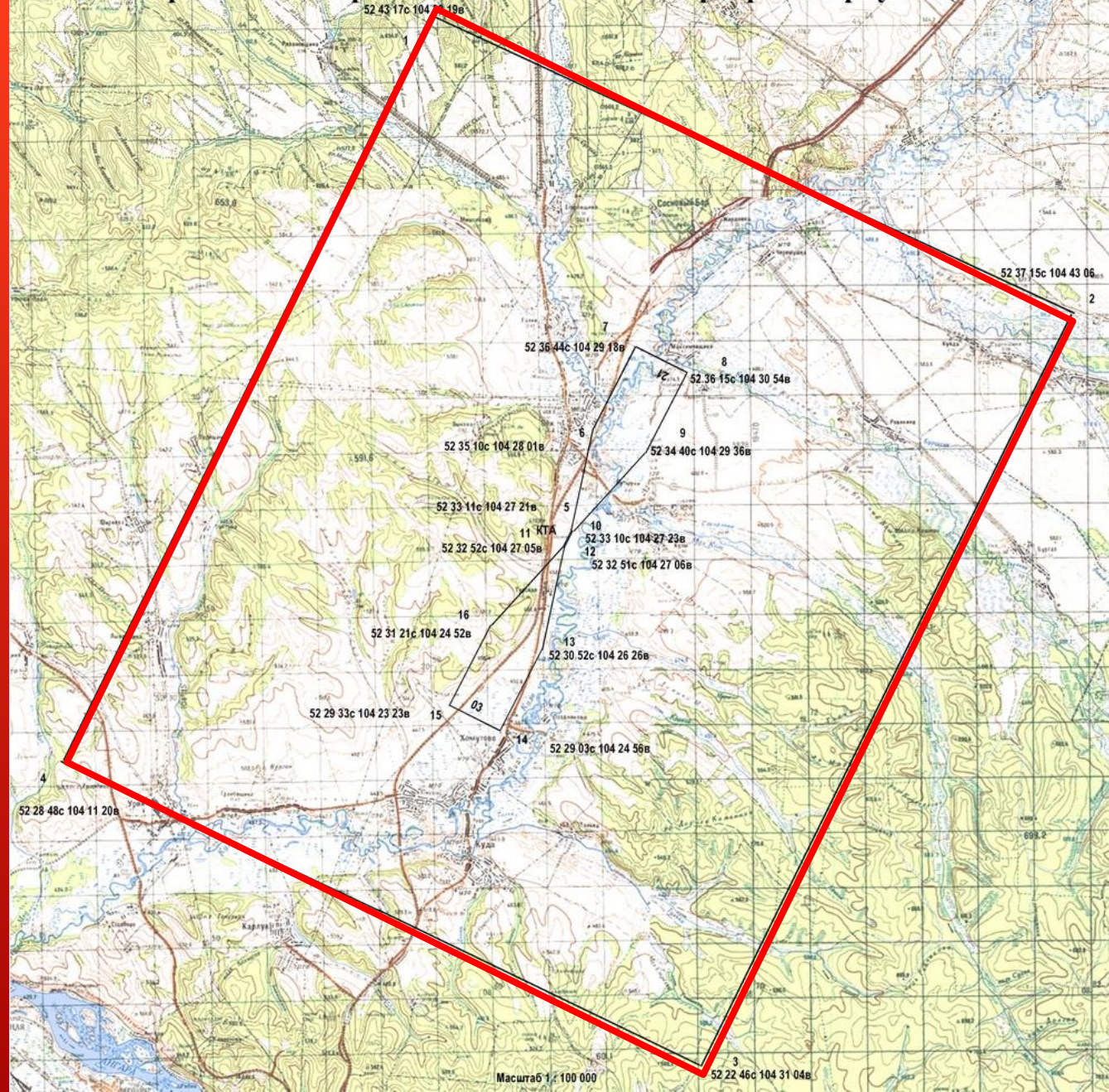


**БАРНАУЛ
«ПАТ
ЛЕСНОЙ»
МО РФ**

КАРТА (СХЕМА)
отображения границ полос воздушного подхода и санитарно-защитных зон
и зоны ограничения строительства по высоте аэродрома



КАРТА (СХЕМА)
отображения границ полос воздушного подхода и санитарно-защитных зон
и зоны ограничения строительства по высоте аэродрома Иркутск (ОЭК)



ИРКУТСК
«ПАТ ОЭК»

МО РФ

Источник: <https://mil.ru/airfields.htm>

СПАСИБО
ЗА ВНИМАНИЕ

ДОПОЛНИТЕЛЬНАЯ ИНФОРМАЦИЯ: DENIS.A.VORONOV@GMAIL.COM

