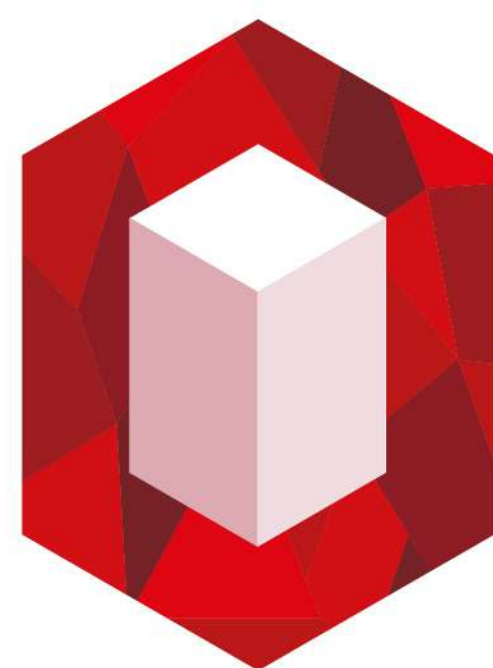




НОВЫЙ ПОДХОД К ОФОРМЛЕНИЮ МЕСТ ОБЩЕГО ПОЛЬЗОВАНИЯ



САМОЦВЕТЫ квартал



Застройщик: «Региональная Инвестиционно-
Строительная Компания»

МЕСТОПОЛОЖЕНИЕ



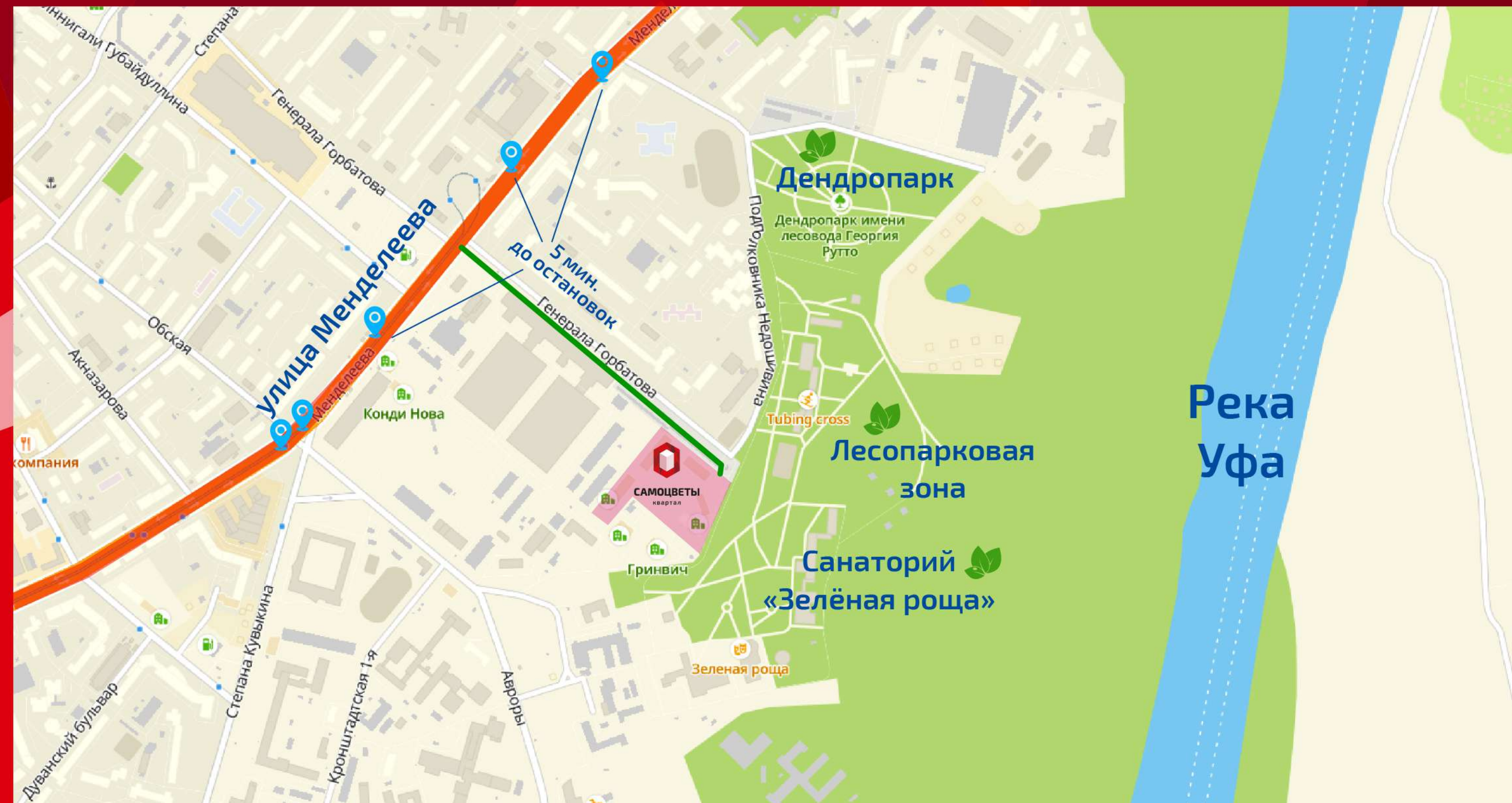
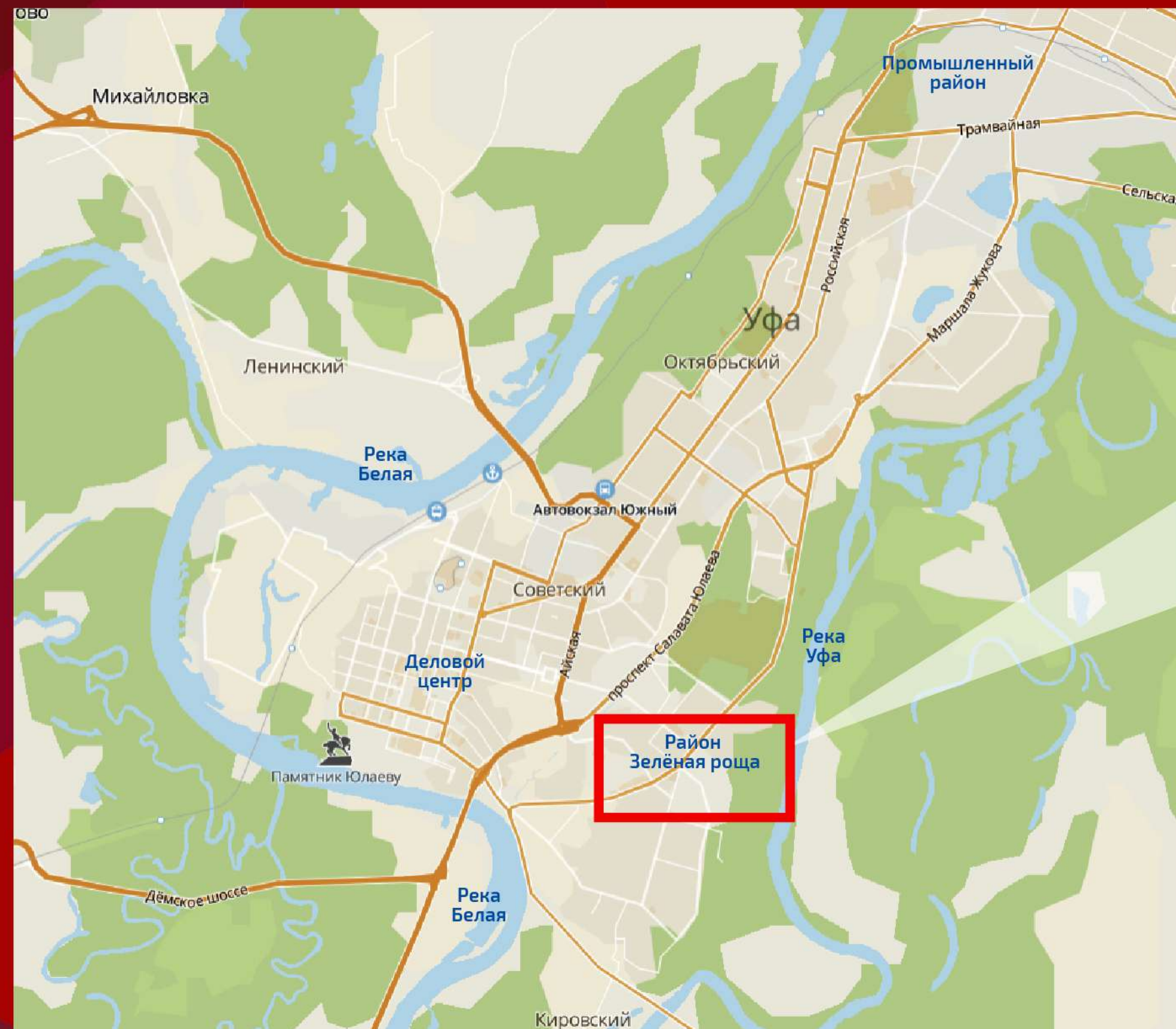
Чистый и зелёный район
Нет промышленных
предприятий



Рядом парки, ботанический
сад, лимонарий
Из окон видно реку



Развитый район:
есть школы, детские сады,
до остановки 5 минут



КОНЦЕПТУАЛЬНОЕ РЕШЕНИЕ ПРОЕКТА

Квартал «Самоцветы» — комплекс из пяти зданий, объединенных одной концептуальной идеей и стилистикой ее воплощения.

Концепция драгоценных камней отражена во внешней отделке фасадов, внутренней отделке холлов, в ландшафтных решениях придомовой территории.

Архитектурный проект: ИНКОМ-ПРОЕКТ • Дизайн: ASHE home
Архитектор: Артур Авсахов • Подрядчик: «Каркаснолитстрой»



ДВОР-ПАРК

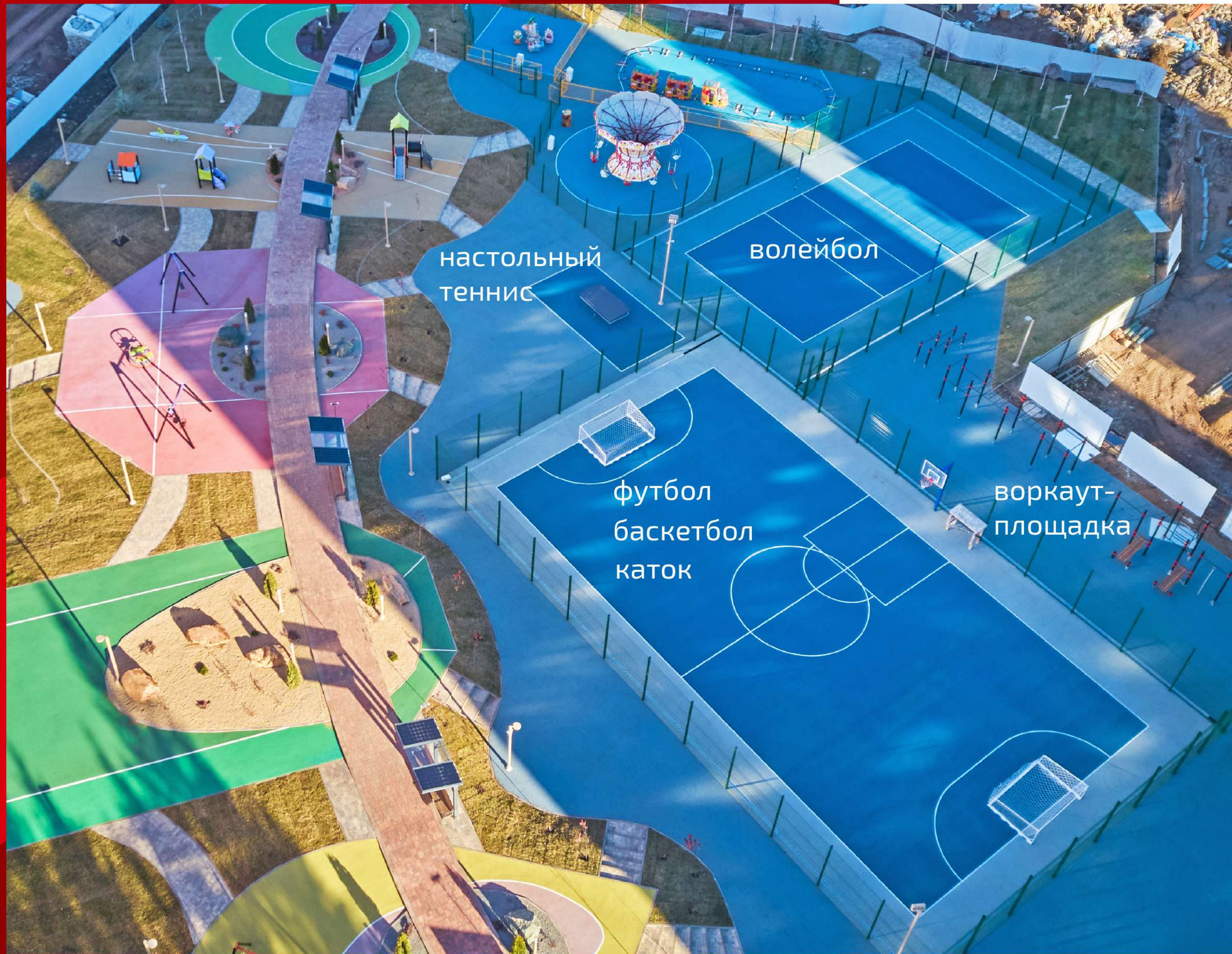
Через двор-парк проходит центральная аллея, которая повторяет естественный рельеф лесной тропы с возвышениями и спусками. Аллея символизирует ожерелье, на которое подобно драгоценным камням-самоцветам нанизаны яркие детские площадки. Вдоль аллеи установлены перголы со скамейками, которые защищают от солнца, создавая рассеянную тень. На крышах пергол размещены солнечные батареи, аккумулирующие энергию для освещения скамеек и зарядки гаджетов через встроенную розетку USB.



визуализация



фотография



настольный
теннис

волейбол

футбол
баскетбол
каток

воркаут-
площадка



фонтан во дворе



детские аттракционы



ОЗЕЛЕНЕНИЕ

Во дворе высажены низкорослые растения и кустарники, характерные для горных ландшафтов родного края. Много хвойных деревьев, декоративные березы, сирень, яблони. Кроме того на территории Квартала сохранили деревья, которые росли здесь и до начала стройки — высокие ели, лиственницы и березы. Изюминка двора — рокарий — музей камней под открытым небом. Здесь есть яшма, фельзит, диабаз, златолит и кварцит, привезенные из рудников Башкортостана и близлежащих областей. Знакомство с камнями на аллее Квартала поможет привить детям и их родителям интерес и любовь к родному краю. Во дворе организовано разноуровневое освещение, состоящее из 5 типов источников света.



ИНФРАСТРУКТУРА ДЛЯ ЛЮДЕЙ С ОГРАНИЧЕННЫМИ ВОЗМОЖНОСТЯМИ

- Просторные входные группы
- Низкие поручни и кнопки в лифте
- Уклоны для съезда на коляске
- Безбарьерная среда во дворе: заезды на бордюры выполнены в один уровень



ПОДЪЕЗДЫ: ЭКСКЛЮЗИВНАЯ ОТДЕЛКА

Входы в подъезды оснащены пандусом и перилами.

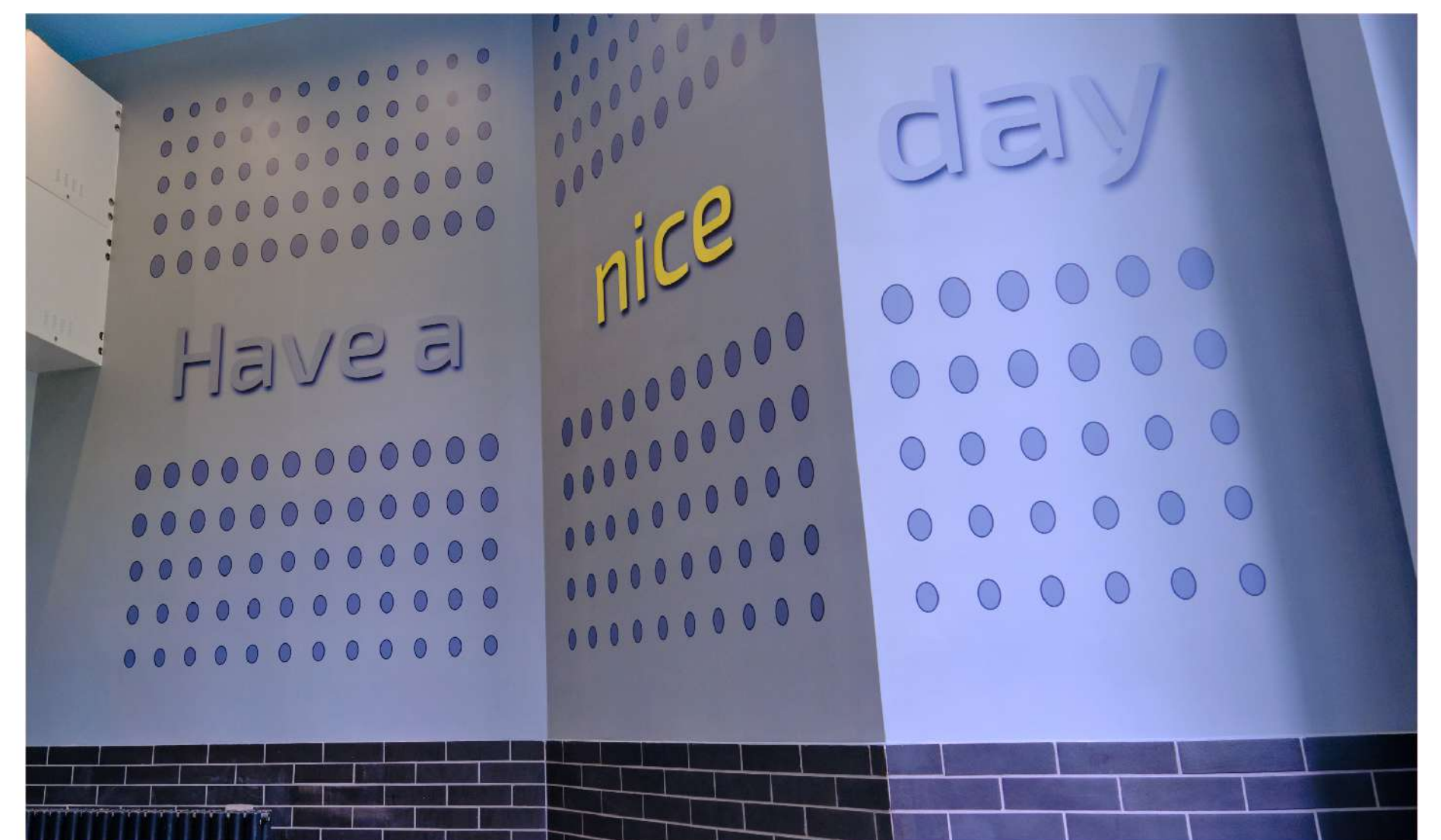
Подъезды сквозные. Входные группы выполнены по индивидуальному дизайну.

Просторное и элегантное лобби встречает высокими потолками и безупречными интерьерами, уютной зоной отдыха, дизайнерской мебелью, приглушенным светом эксклюзивных люстр и светильников.

В подъезде есть отдельная комната для колясок и велосипедов, туалетная комната. Для удобства жителей и гостей предусмотрена навигация по подъезду и этажам.

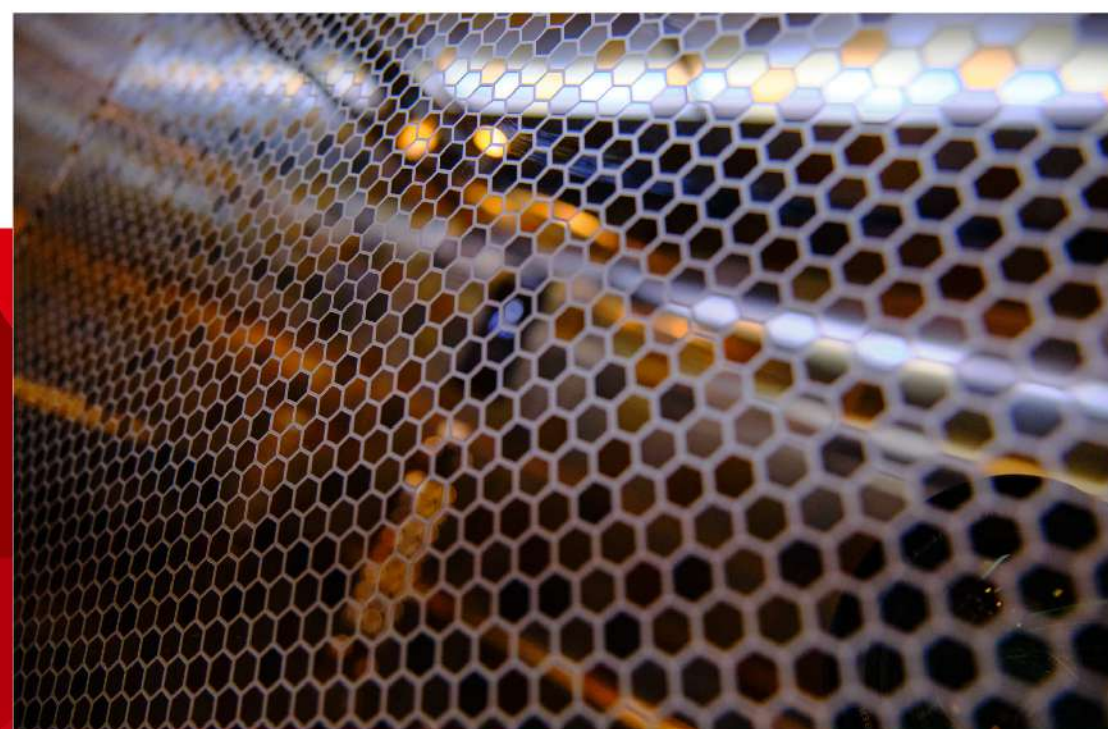


В центре внимания декоративное светящееся панно из натурального камня с текстурой янтаря. Большое зеркало визуально расширяет пространство. Дизайнерские люстры создают приятное объемное освещение. В колясочной стены декорированы с помощью 3D-принтера.

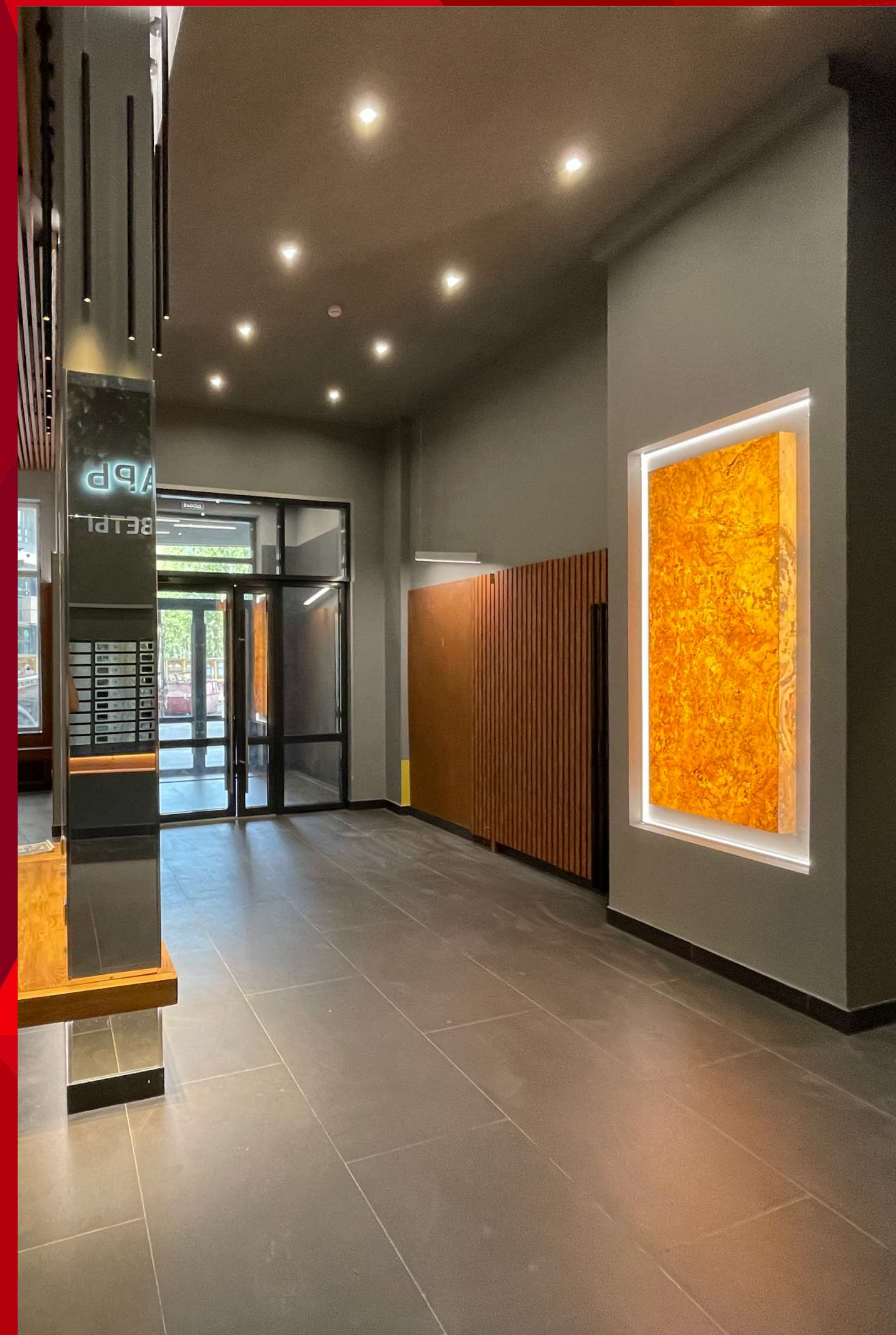
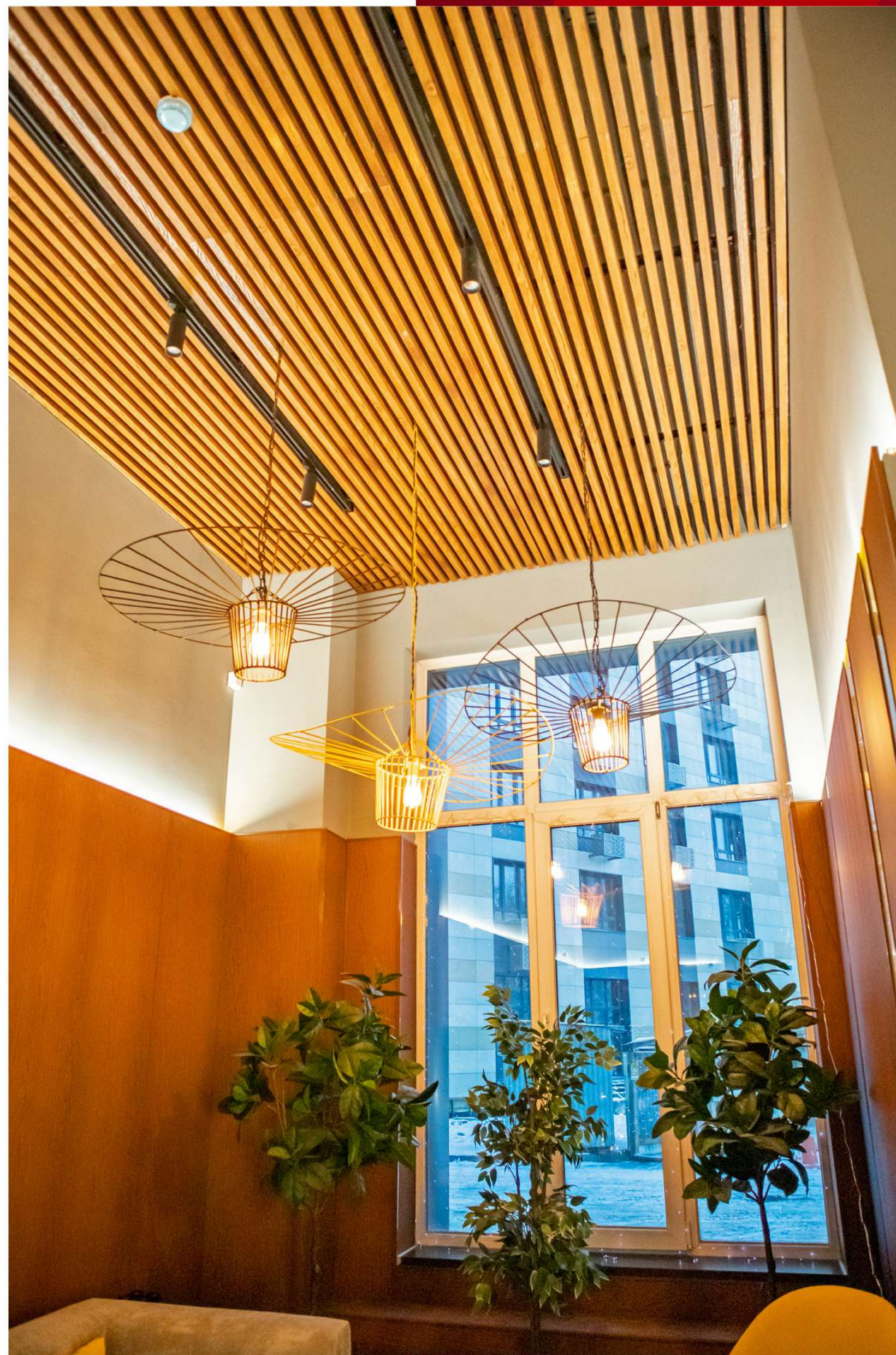




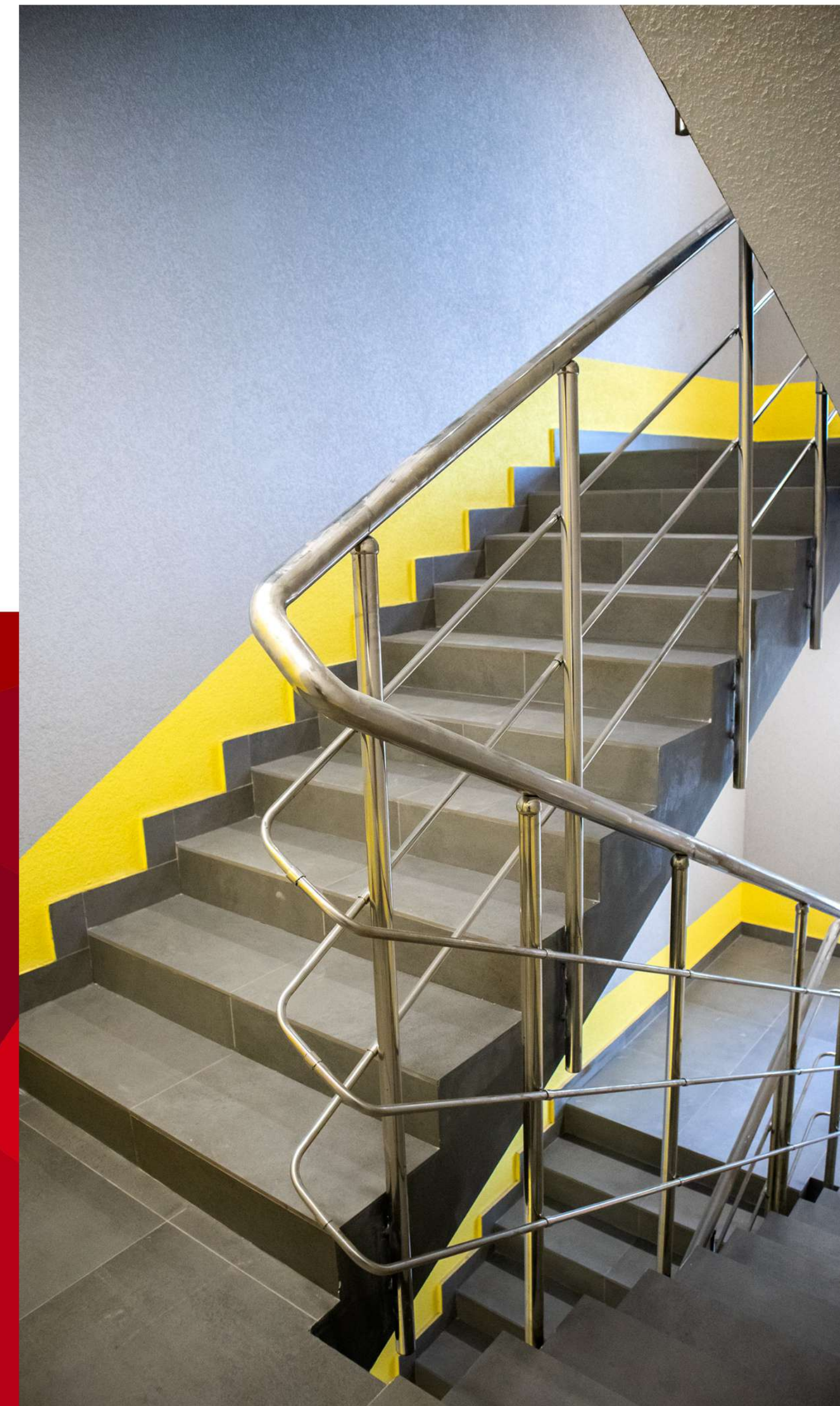
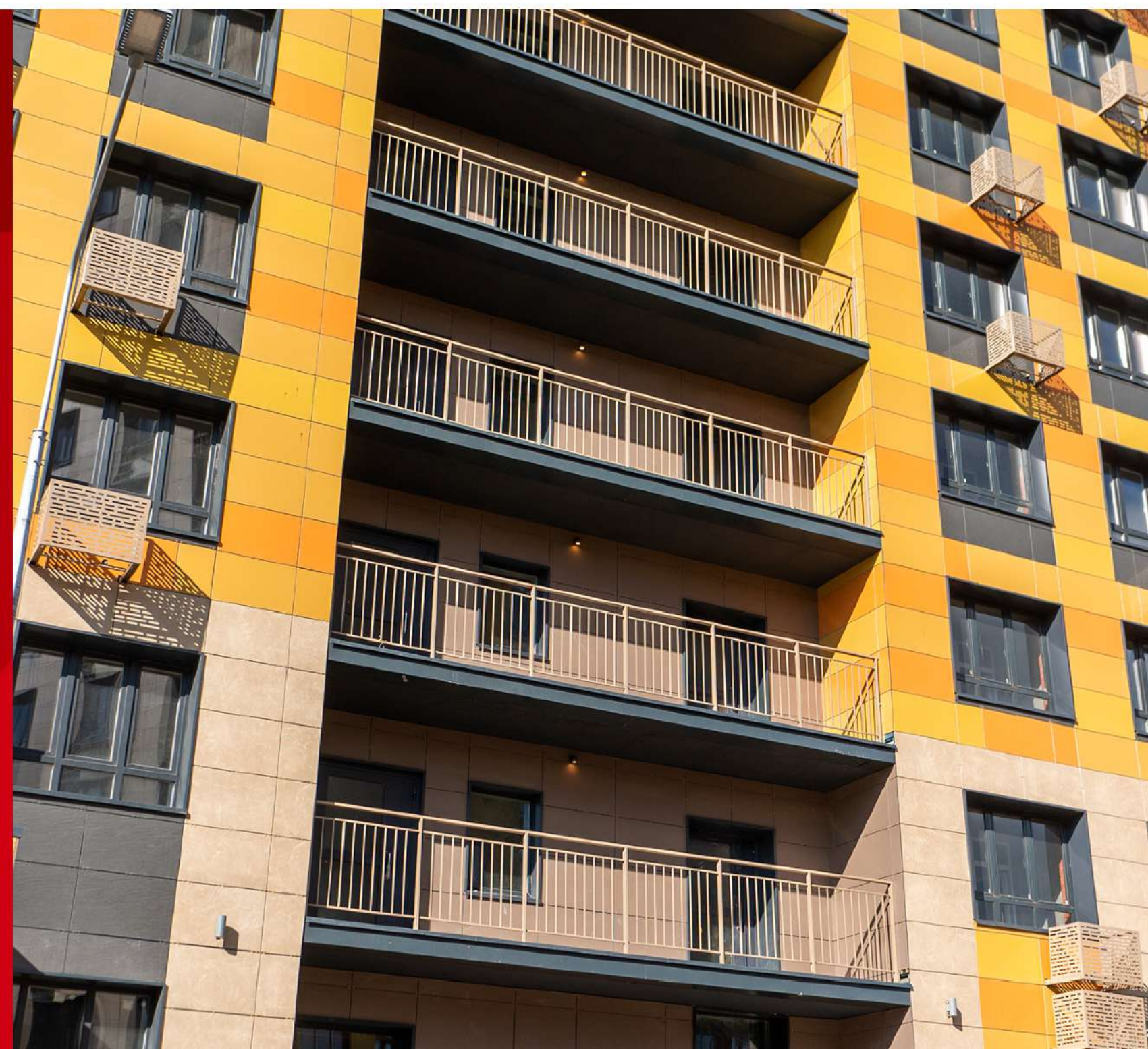
В подъезде установлены 3 грузопассажирских высокоскоростных бесшумных лифта фирмы VLT. У каждого лифта на всех этажах установлены панели с цифровым экраном, отображающим, на каком этаже находится кабина в данный момент. Стены в прилифтовых холлах отделаны керамогранитом и закаленным стеклом. Полы в лифтах также отделаны керамогранитом, входы без порогов в один уровень. Грузовой лифт отделен тамбуром и обшит защитными панелями. В кабинах установлены большие зеркала и поручни, стены декорированы титановым сплавом.



Высокие потолки 4,5 м и увеличенные оконные проёмы высотой 1,9 м позволяют максимально использовать естественное солнечное освещение в лобби. Двухкамерный стеклопакет, энергосберегающее стекло и 5-камерный ПВХ-профиль обеспечивают высокую шумо- и теплоизоляцию.

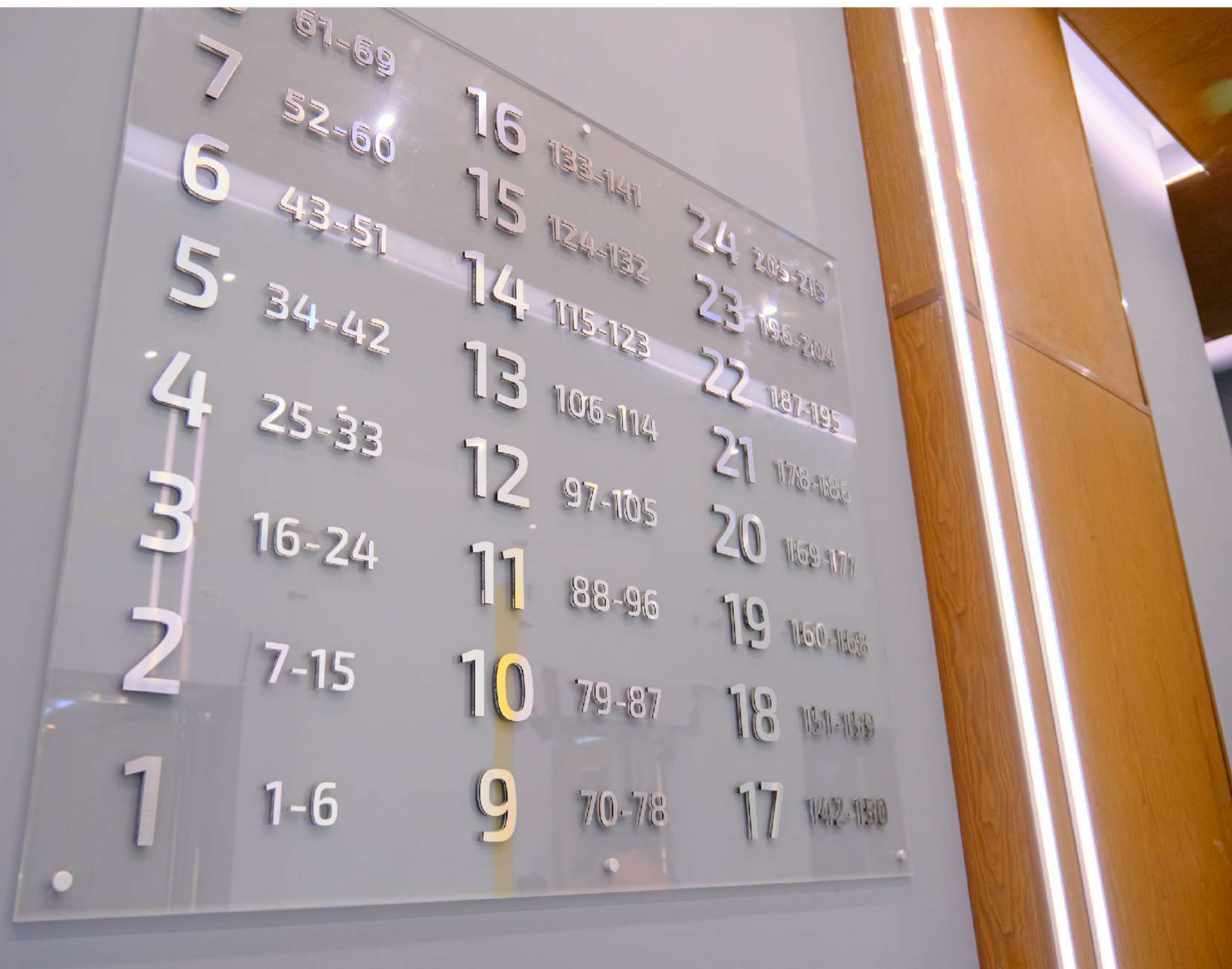


На лестничных пролётах и маршах полы выложены керамогранитом. Дизайнерские светильники простых геометричных форм придают спокойную сдержанность интерьеру. Металлические перильные ограждения с хромированным покрытием выглядят легко и стильно. Лифтовый холл и лестницу соединяет балкон, где также есть освещение на всех этажах.



ПРОДУМАННАЯ НАВИГАЦИЯ

На первом этаже расположено табло навигации по квартирам и этажам. Стоя у лифта, гость сможет посмотреть, на каком этаже находится нужная ему квартира. Поднявшись на этаж, он увидит табличку, сообщающую, где нужная квартира — слева или справа по коридору.



Нумерация квартир выполнена по спецзаказу из акрила и металлизированного пластика.



УДОБСТВО В МЕЛОЧАХ

Рядом с почтовыми ящиками предусмотрена полка для сумок, чтобы можно было освободить руки перед тем, как открыть ящик и достать почту. Полка украшена декоративной подсветкой.



БЕЗОПАСНОСТЬ

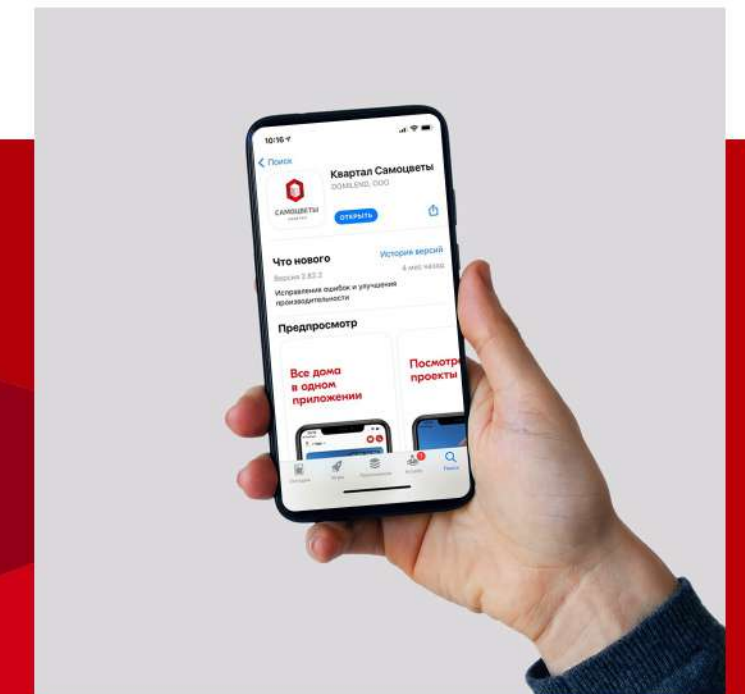
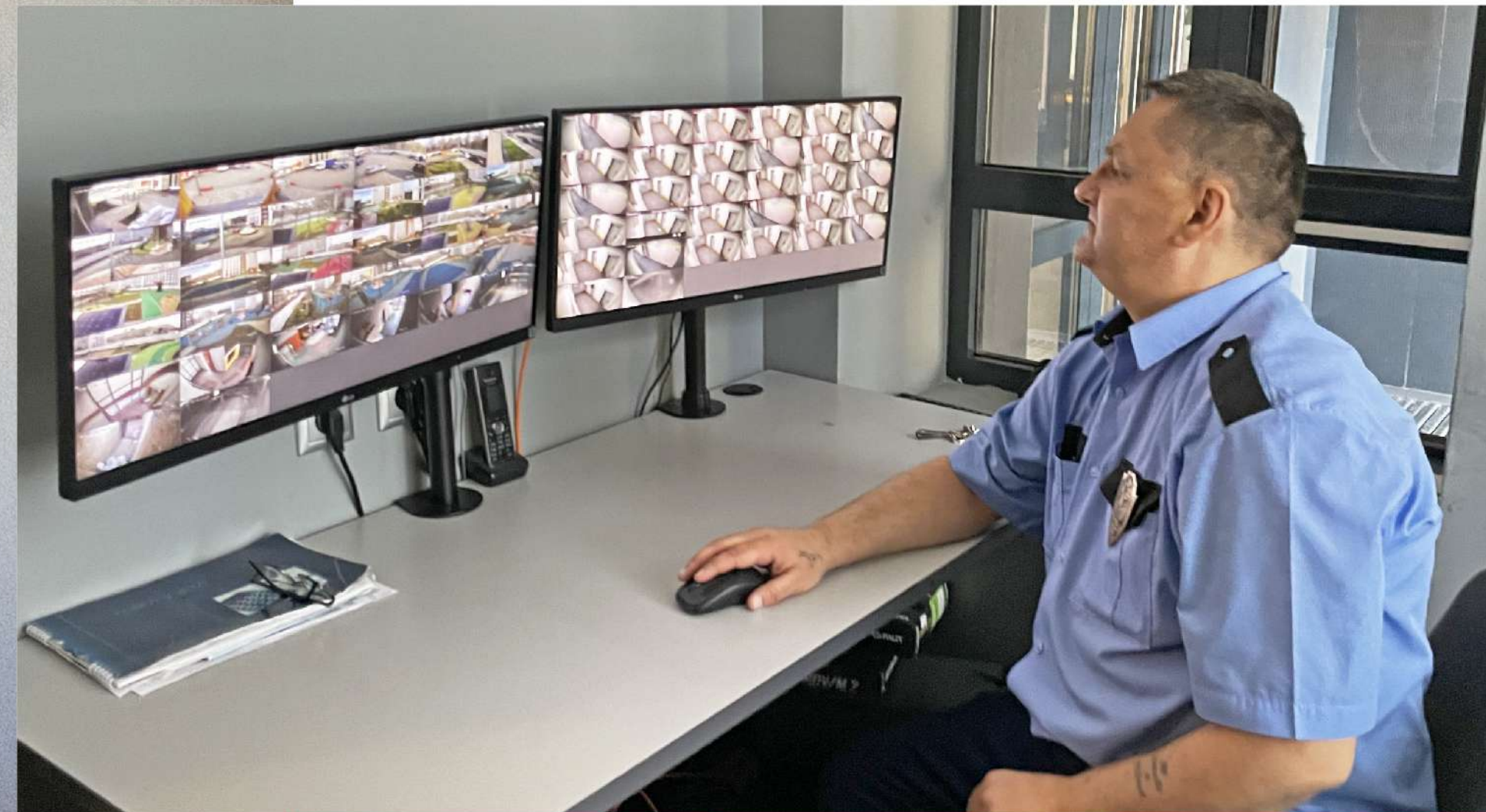
Современная система пожарного оповещения и дымоудаления

Камеры видеонаблюдения

Консьерж и круглосуточная охрана

Система доступа на территорию только для жильцов

IP-домофония с видеодомофоном и удаленным доступом



Мобильное приложение
для жильцов: передача показаний счетчиков, оплата услуг ЖКХ, вызов специалиста сервисной компании



ДЛЯ СОТРУДНИКОВ УК

Кабинет консьержа



В кабинете консьержа предусмотрены обеденная зона, диван, мини-холодильник, микроволновая печь, места для хранения посуды и одежды.



ТОЧНОСТЬ ВОПЛОЩЕНИЯ

Отделку мы постарались воплотить в максимальном соответствии с дизайн-проектом.



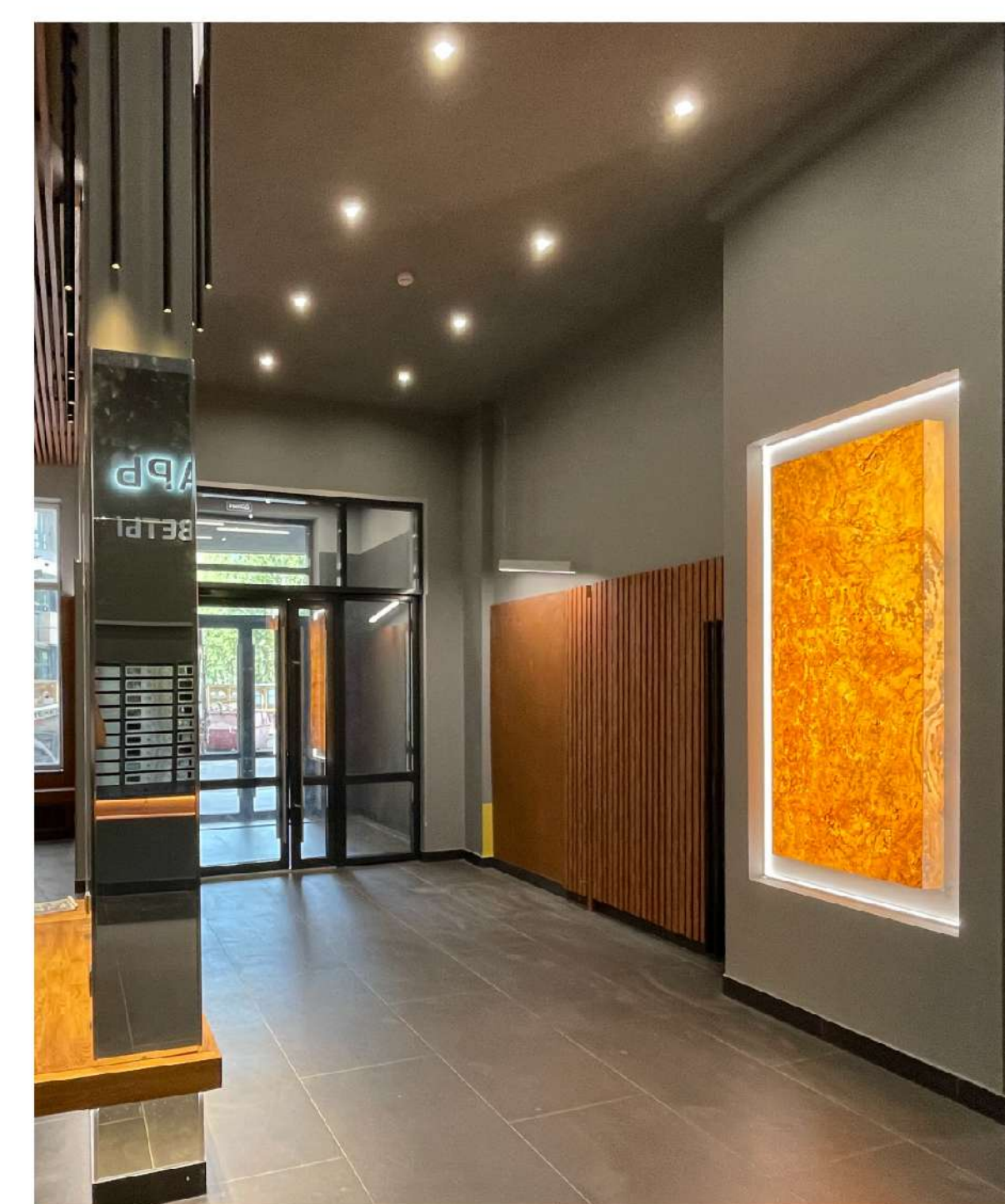
проект



фотография



проект



фотография

СПАСИБО ЗА ВНИМАНИЕ!

Волкова Анастасия Александровна

заместитель директора по маркетингу
и продажам ГК «РИСК»

8-919-158-89-50



квартал

СМОЦВЕТЫ

8 (347) 222-5555

г. Уфа, ул. Краснодонская, 5,
ул. Менделеева, 134, корп. 1

 vk.com/samotsvets

сайт: квартал-самоцветы.рф