

Общественные пространства «Донстрой»

Светлана Пермякова,
Руководитель управления отделки и благоустройства



ПОРТРЕТ КЛИЕНТА

СОЦИАЛЬНО-КУЛЬТУРНОЕ ПРОГРАМИРОВАНИЕ СЦЕНАРИЕВ ЕГО ЖИЗНИ

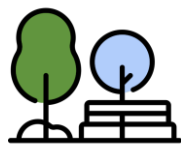


МУЖЧИНА от 35 до 44 лет
владелец бизнеса, топ-менеджер
или руководитель среднего звена

79,1% - покупка для личного пользования.

62% имеют детей в возрасте до 18 лет.

В благоустройстве территории:



много зелени
до двора



детские
площадки



беговые и
велодорожки



водоем и
фонтаны



спортивные
площадки

В общественном пространстве:



фитнес-зал



благоустроенная
терраса



детская
зона



лаунж с
камином



кинотеатр

Учет интересов разных целевых аудиторий:

- Детские площадки
- Уникальные МАФы под концепцию проекта
- Спорт: разнообразные площадки, дорожки, оборудование,
- Молодежные зоны
- Инфраструктура для людей серебряного возраста



ДИНАМИЧНОЕ БЛАГОУСТРОЙСТВО



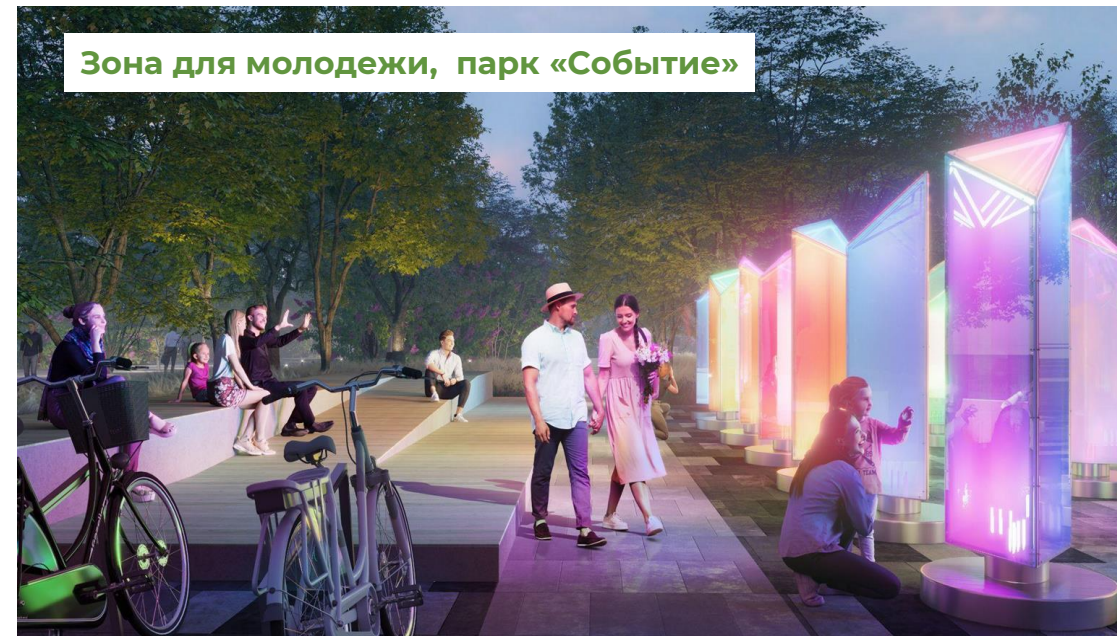
ТЕМАТИЧЕСКИЕ ДЕТСКИЕ ПЛОЩАДКИ



ВСЕ ДЛЯ СПОРТА



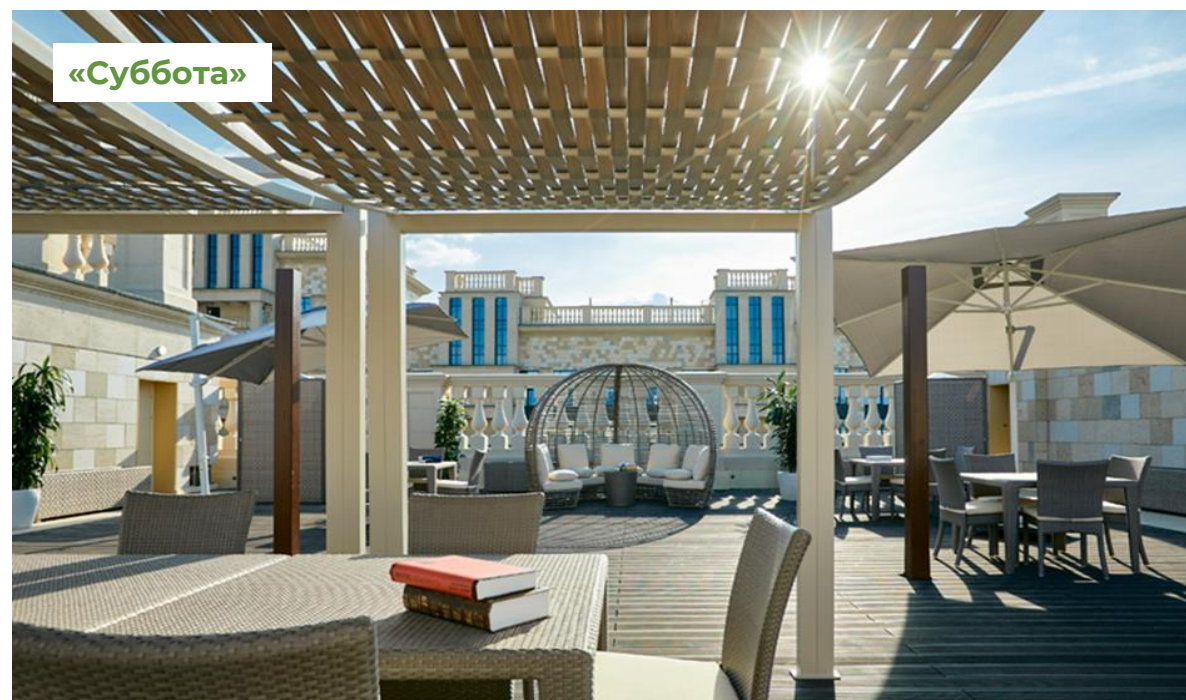
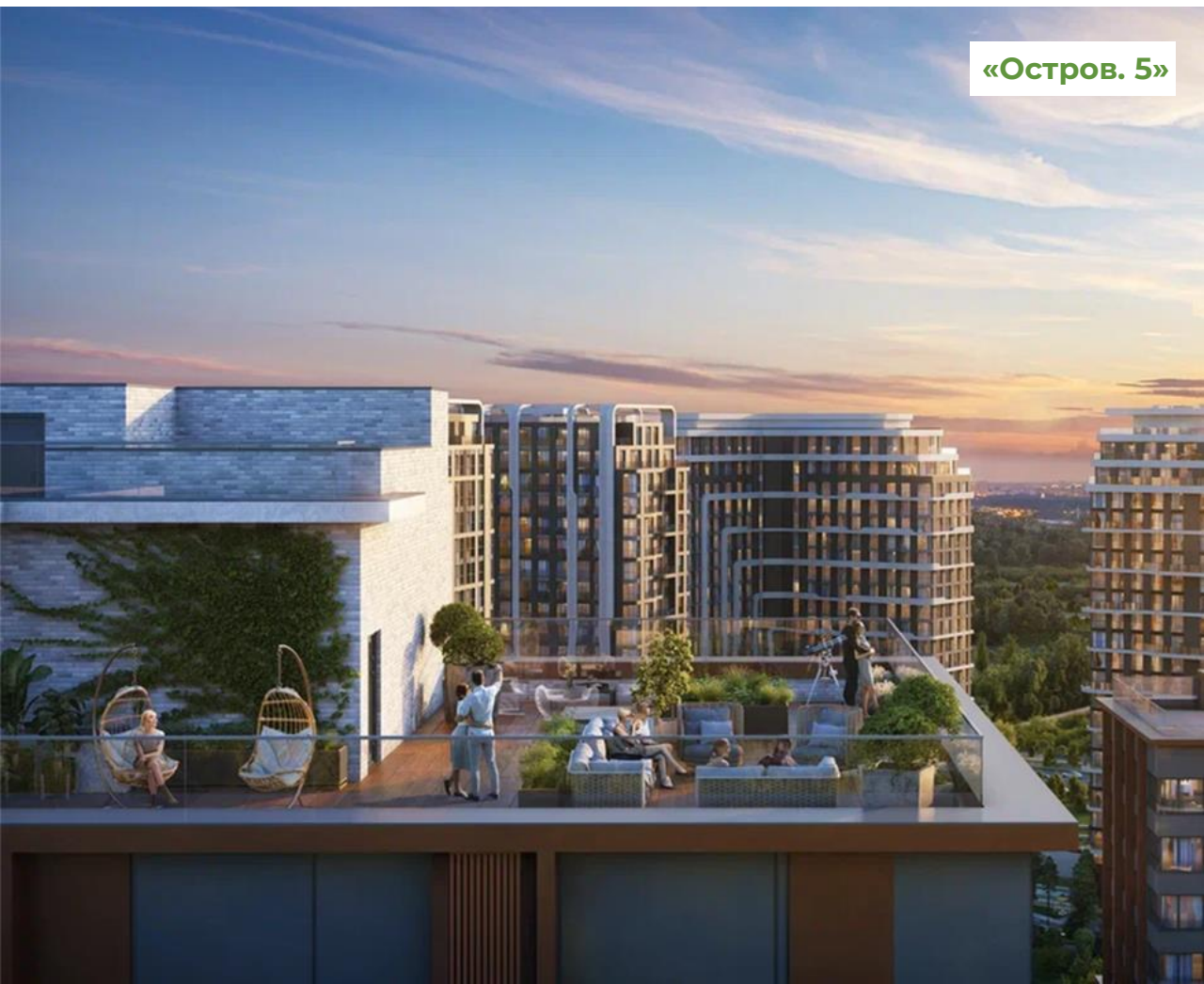
МОЛОДЕЖНЫЕ ЗОНЫ И ЦЕНТРЫ ПРИТЯЖЕНИЯ



ПОДКОНСОЛЬНЫЕ ПРОСТРАНСТВА (ОЗЕЛЕНЕНИЕ НЕ МЕНЕЕ 40% ПРОСТРАНСТВА)



ЭКСПЛУАТИРУЕМЫЕ КРОВЛИ (ОЗЕЛЕНЕНИЕ НЕ МЕНЕЕ 40% ПРОСТРАНСТВА)



СТАНДАРТ БЛАГОУСТРОЙСТВА ДОНСТРОЙ:



Единая территория:
дом, двор, парк



Многофункциональность
пространств



Экологичность
и безопасность



Доступная среда



Большая площадь
озеленения

ОЗЕЛЕНЕНИЕ – 60% ПОВЕРХНОСТЕЙ



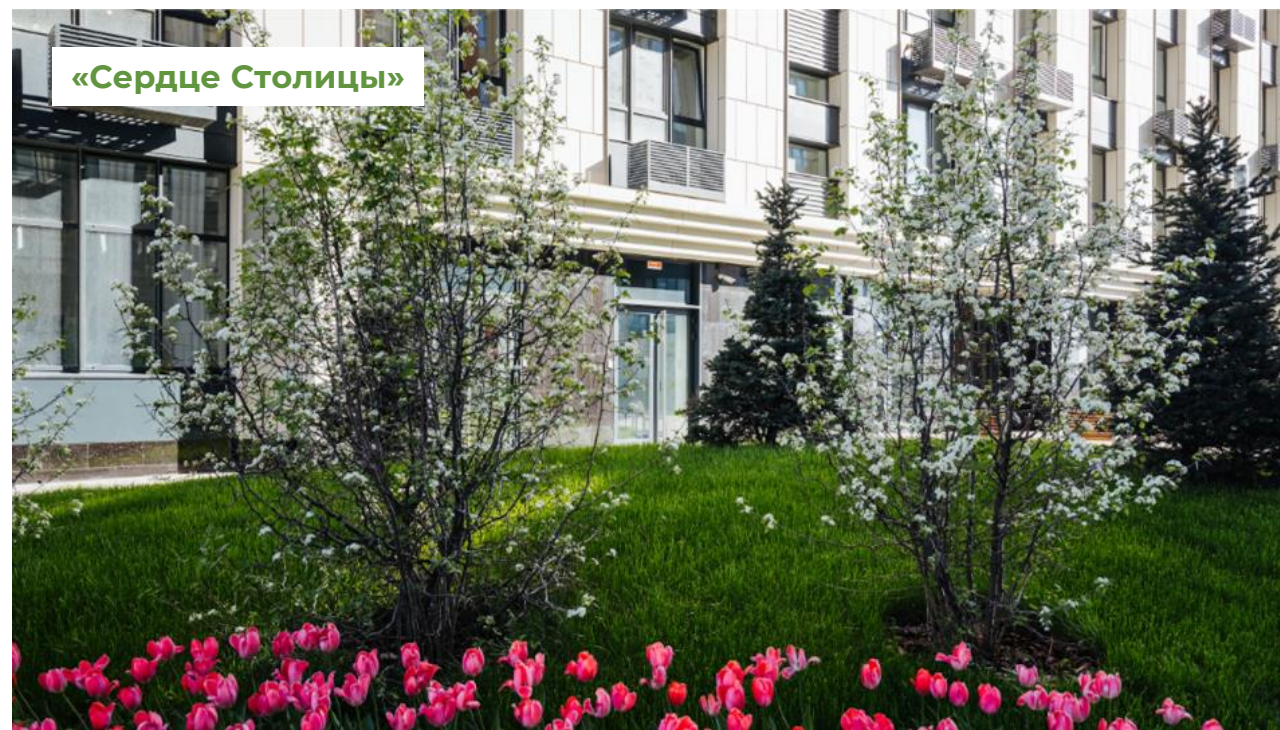
«Остров»



«Огни»

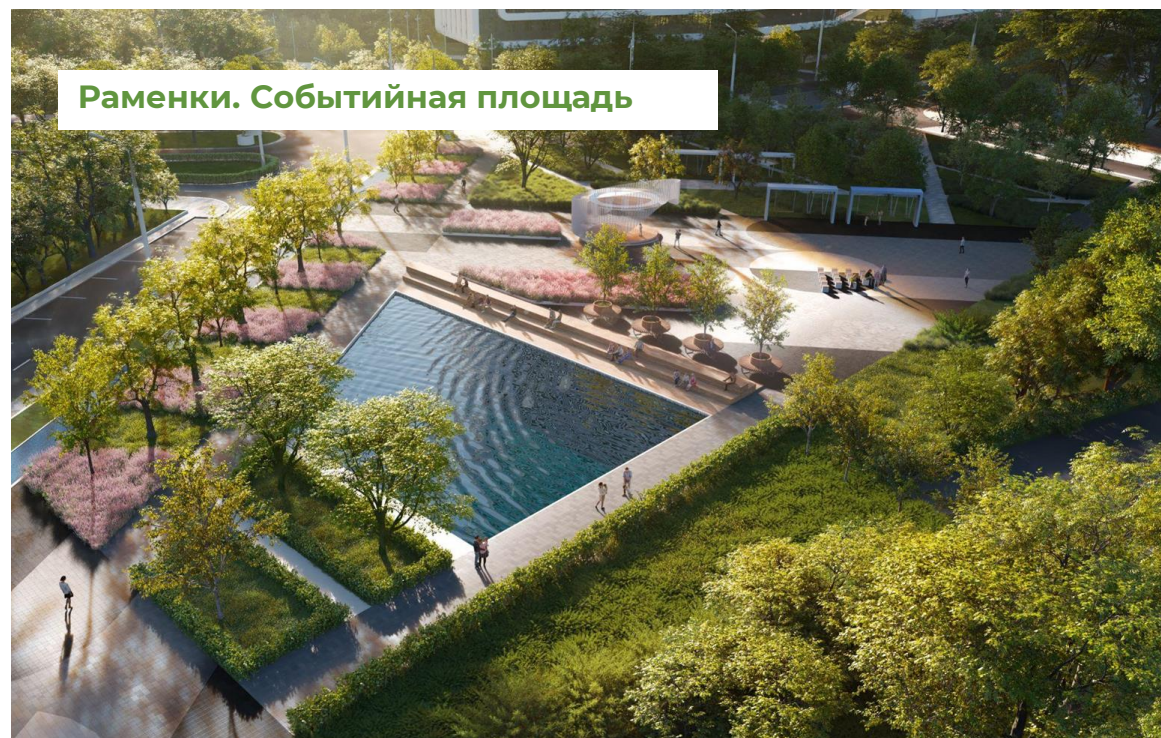


«Жизнь на Плющихе»



«Сердце Столицы»

ПОТРЕБНОСТЬ В ЭКОЛОГИИ: ФОНТАНЫ, РУЧЬИ, ВОДОЕМЫ



ЕДИНАЯ ТЕРРИТОРИЯ: ДОМ, ДВОР, ПАРК



Лирический сад,
клубный дом «Река»



Эксплуатируемая кровля
со скай-парком, «Событие. 4»

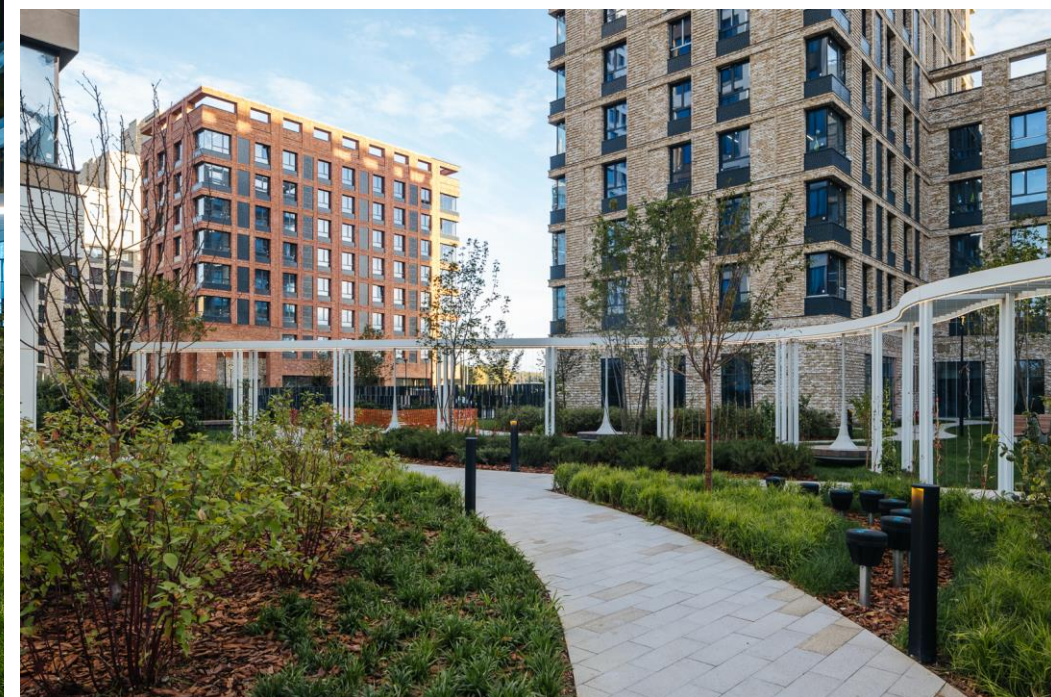


Парк «Событие», 24 га

ТЕХНОЛОГИИ И РЕШЕНИЯ



«Остров. 1»



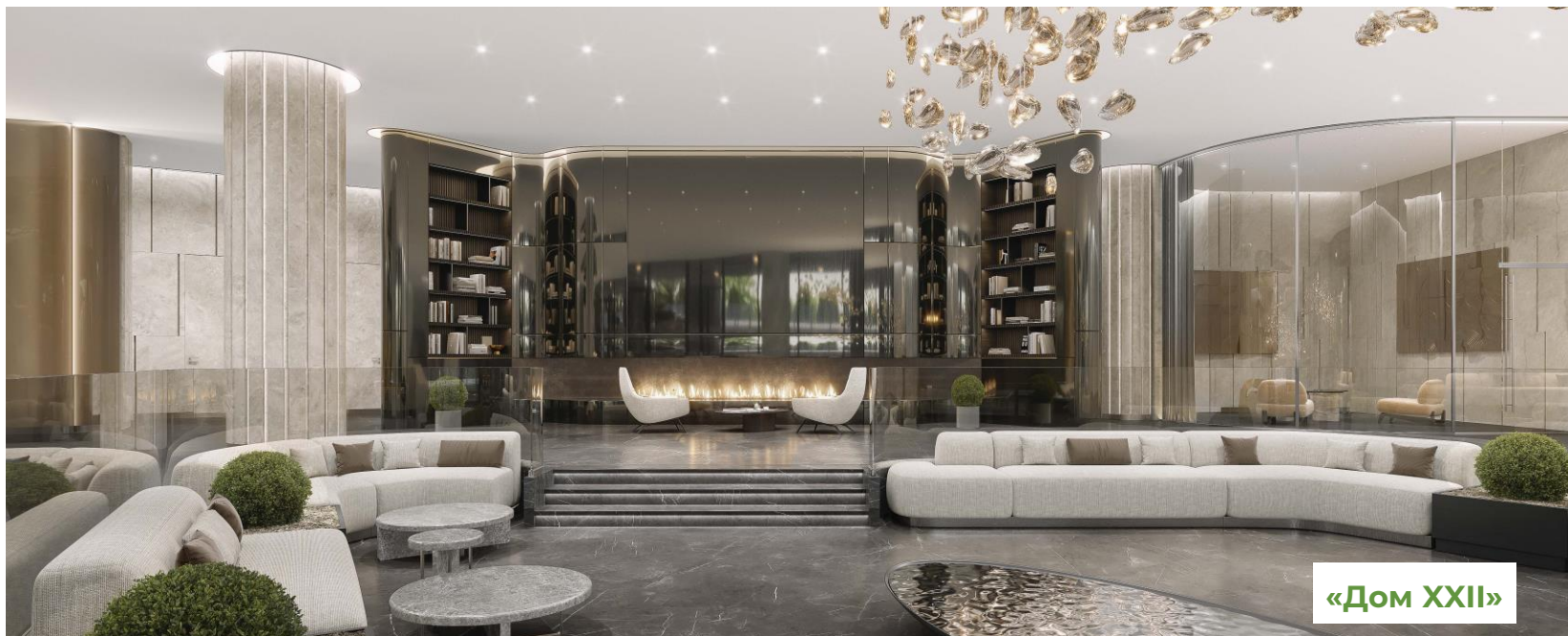


«Остров.3»

**ЛОББИ
ДОМОВ
СЕГОДНЯ:**



«Река.2»



«Дом XXII»

СПАСИБО!

