



ГИСОГД

Красноярского края



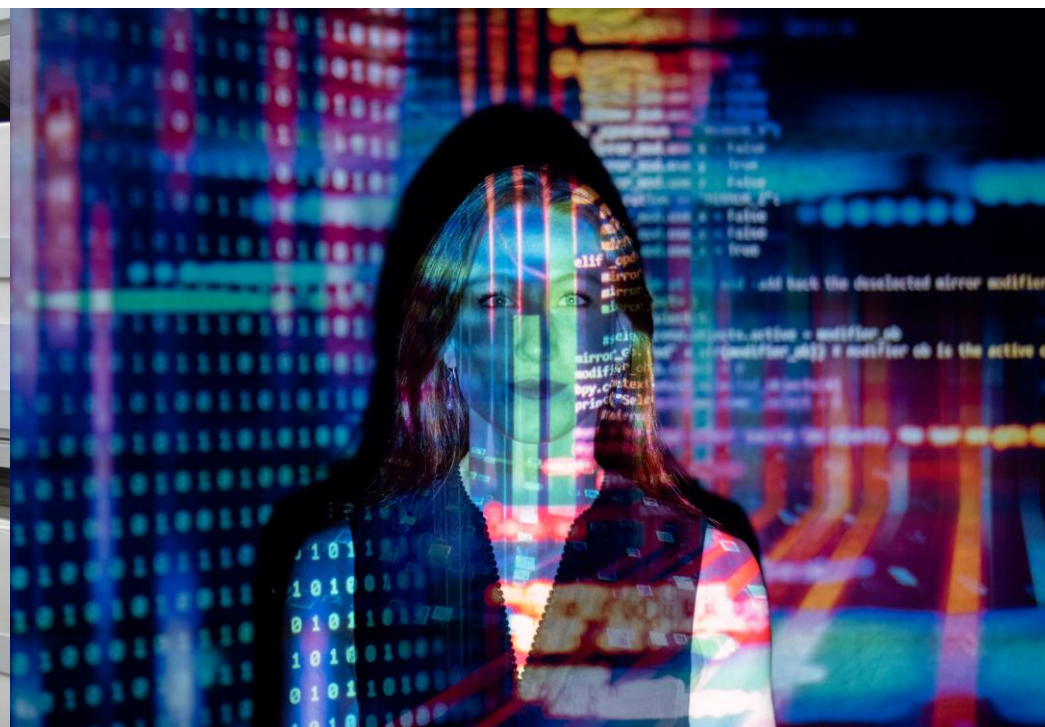
© Sergey Filinin - Fotok.ru

ГИСОГД – система управления на основе пространственных данных

«Бумажная»
градостроительная
документация



Комплексная
цифровая
обработка сведений



ГИСОГД – тысячи слоев пространственных данных, отражающих действующее состояние территории в режиме реального времени



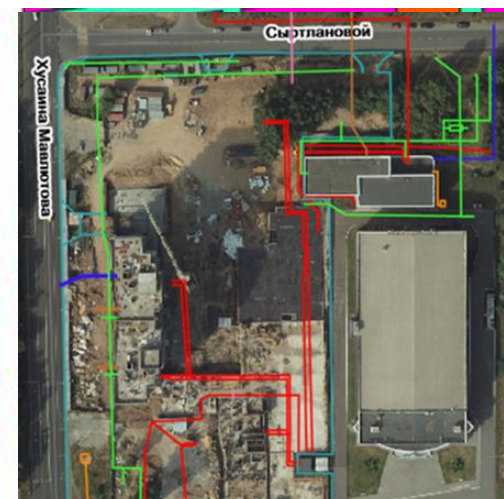
Картографическая
основа



Адресный план

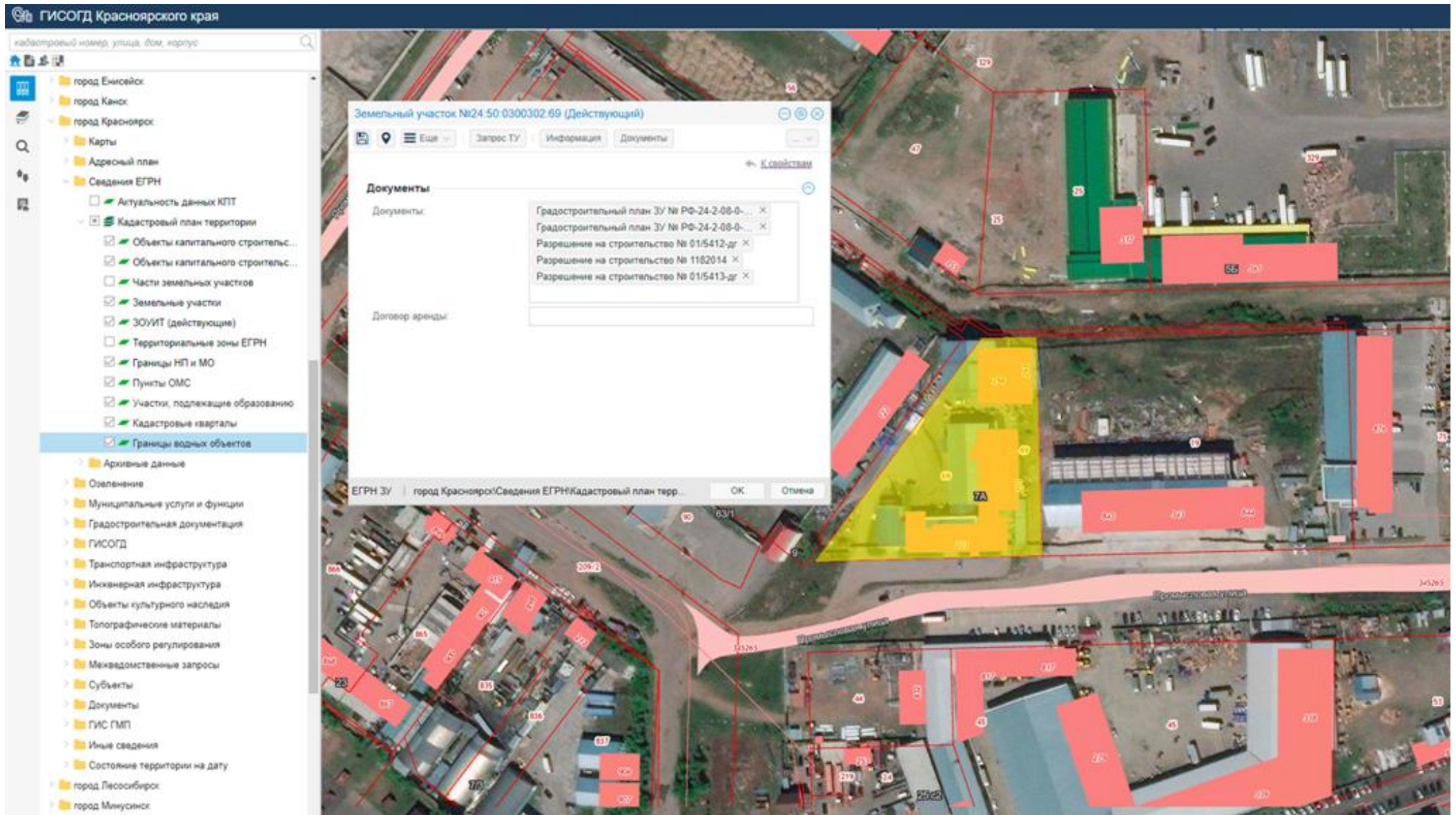


Кадастровая карта



Инженерная
инфраструктура

Исторические и актуальные данные



Комплексное развитие территорий, реестровый принцип хранения сведений и оказания услуг, аналитический инструмент



ЦЕЛЬ

ЕДИНЫЙ ИСТОЧНИК КОНСОЛИДИРОВАННОЙ ГРАДОСТРОИТЕЛЬНОЙ ИНФОРМАЦИИ ПОЗВОЛЯЕТ УЧЕСТЬ ВСЕ НЕОБХОДИМЫЕ ФАКТОРЫ ПРИ РЕАЛИЗАЦИИ КОМПЛЕКСНОГО ПРОСТРАНСТВЕННОГО РАЗВИТИЯ ТЕРРИТОРИИ. КОНТРОЛЬ СТРОИТЕЛЬНОЙ ОТРАСЛИ ЗА СЧЕТ ОБРАБОТКИ СВЕДЕНИЙ, ДОКУМЕНТОВ, МАТЕРИАЛОВ ГИСОГД

БЫЛО

- Нет актуальной информации — сведения на бумаге в разных источниках
- Длительное оказание услуг = длительный инвестиционно-строительный цикл — результаты в бумажном виде, срывы сроков строительства, дополнительные расходы из бюджета
- Градостроительный потенциал края неизвестен

БУДЕТ

- Единый источник данных в цифровом формате
- Сокращение инвестиционно-строительного цикла на 30%
- Прозрачность результатов оказания услуг
- Прогнозируемый градостроительный потенциал края

Примеры градостроительных ошибок

Бирюзовый – зона подтопления, в границах нельзя размещать объекты

Красная пунктирная линия – зона минимального расстояния от трубопровода, в границах нельзя размещать объекты



Ведение ГИСОГД в 11 системах координат реализовано впервые в России

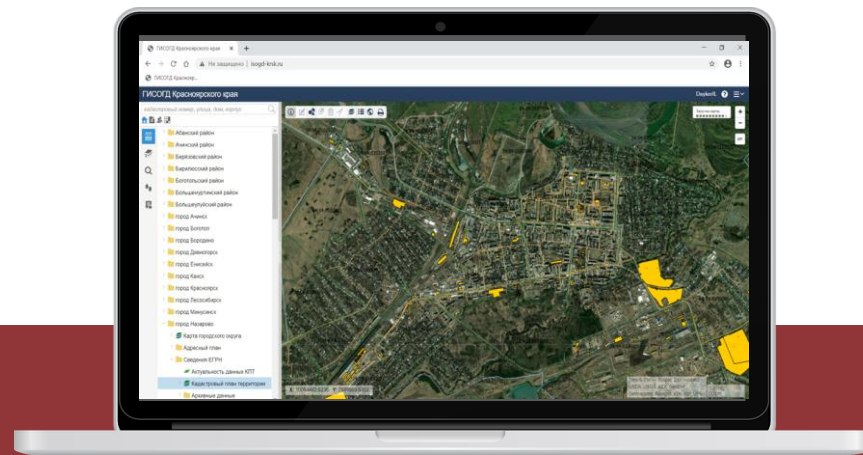
Красноярский край имеет уникальный опыт ведения ГИСОГД в нескольких местных системах координат («Единая карта»):

- Балахтинский район (МСК 166, МСК 167);
- Богучанский район (МСК 168, МСК 169);
- Енисейский район (МСК 166, МСК 167);
- Кежемский район (МСК 169, МСК 170);
- Мотыгинский район (МСК 167, МСК 168);
- Таймырский Долгано-Ненецкий муниципальный район (МСК 163, МСК 164, МСК 165, МСК 166, МСК 167, МСК 168, МСК 169, МСК 170, МСК 171, МСК 172, МСК 173);
- Эвенкийский муниципальный район (МСК 167, МСК 168, МСК 169, МСК 170, МСК 171).



Итоги функционирования ГИСОГД в 2020-2021 гг.

- Работает **61 ОМСУ**
- Информация по **≈1100 слоям**
- Сведения по **≈1,3 млн. объектам** с координатами и **≈160 тыс. документов**
- **≈80%** государственных и муниципальных **услуг** в сфере градостроительства: 22 МСЗУ, из них 12 выведено на ЕПГУ через ГИСОГД
- **Единое цифровое пространство**
- **Публичный портал** сведений ГИСОГД



Постоянно формируются новые компетенции

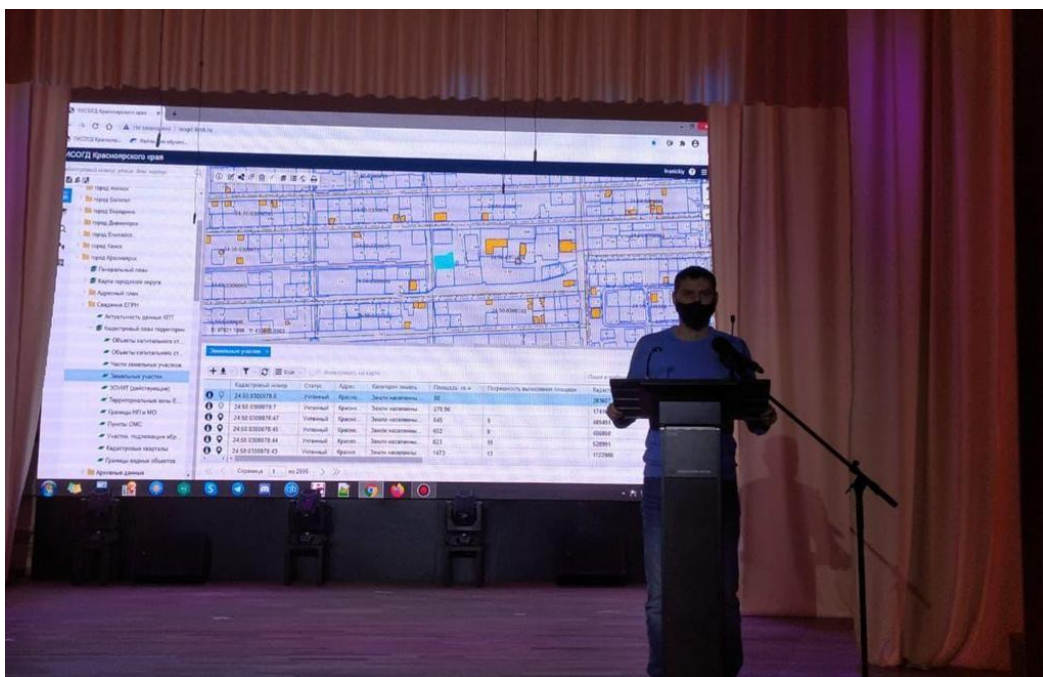
2020 г. – 15 семинаров

2021 г. – 38 семинаров

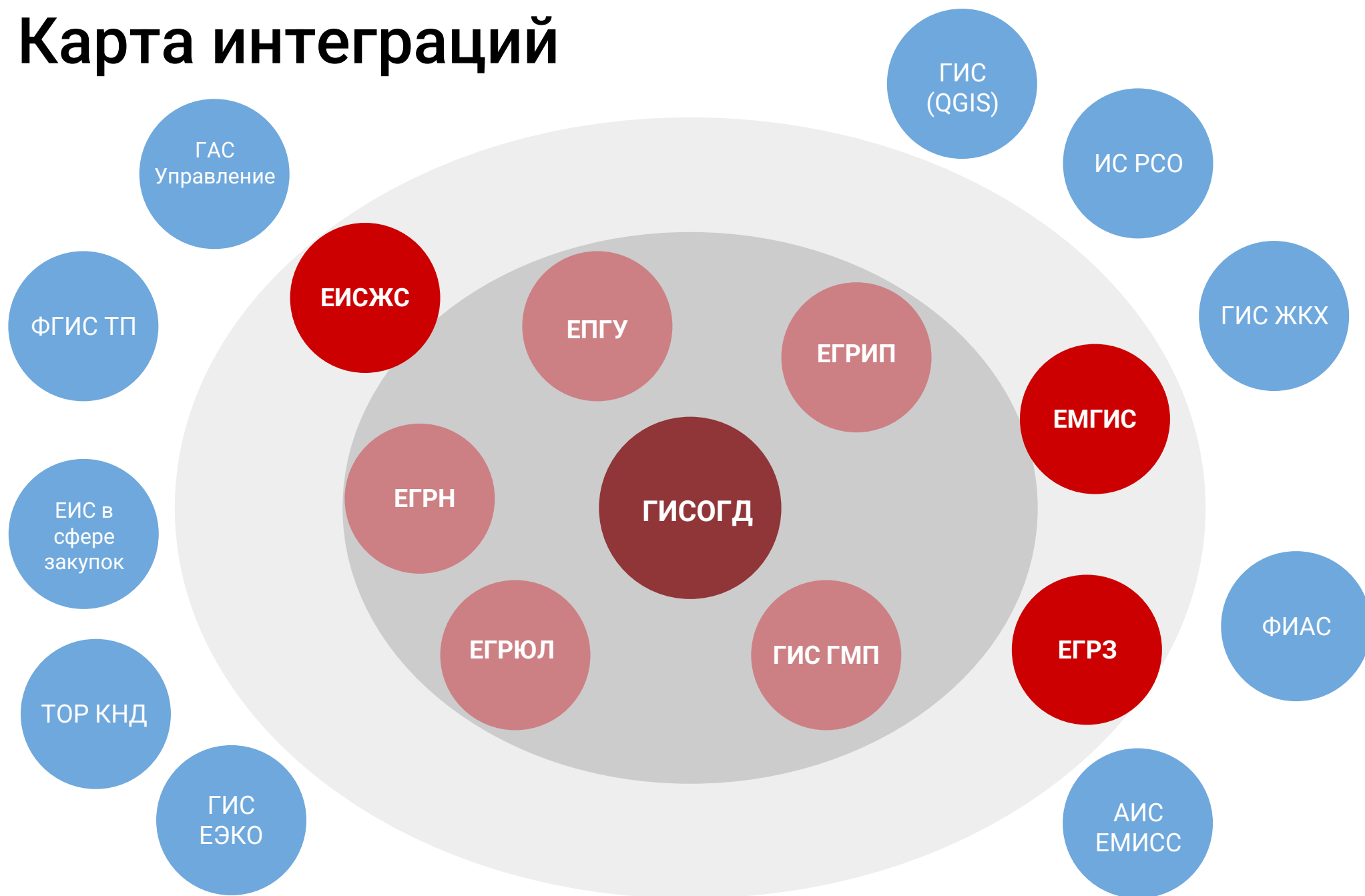
2022 г. – 5 семинаров

58 семинаров

2000 обученных суммарно



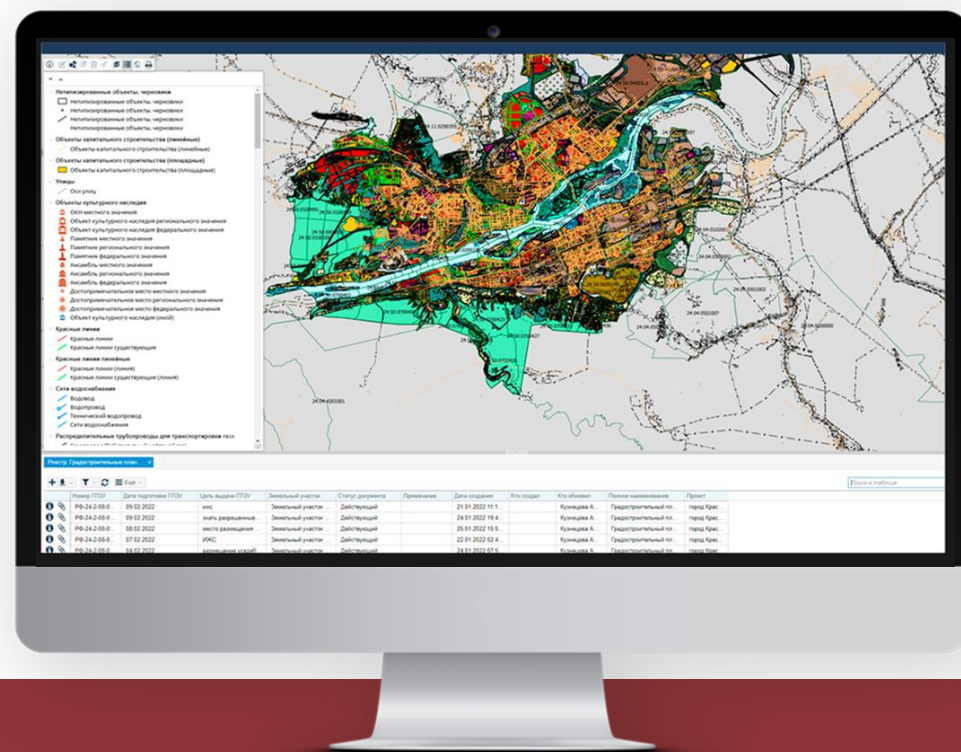
Карта интеграций



Единая система пространственных данных = система принятия управленческих решений на основе пространственных данных (РГИС)

ГИСОГД уже сейчас обладает большинством функций РГИС:

- Региональный геоинформационный портал (ГИСОГД - ядро)
- Синхронизированное наполнение баз данных
- Интеграция информационных ресурсов, содержащих тематические пространственные данные и метаданные
- Сокращение затрат на приобретение цифровых подложек и снимков за счет централизации
- Цифровая история региона: геопространственные данные с хронологической динамикой



Отчеты в 1 клик: сетевая база данных с формами вместо разрозненных офисных документов

ДО

ПОСЛЕ

№п/п	Территория		Статус проекта	Данные Объекта							Застройщик					Участствуют	
	Муниципальное образование	Поселение	(Проект, Строительство, Завершение (введен в эксплуатацию), Приостановлен)	Строительный адрес объекта	Фактический адрес объекта	Конструктивное описание и этажность	Вид строительства (Многоквартирное жилье (МКД), Индивидуальное жилье (ИЖС))	из графы 8 указать статус объекта:		Инвестор	Наименование	Координаты (e-mail, телефон, ФИО директора, сайт)	Заказчик	Кредит органы			
								Стандартное жилье	Блакировано жилье								
1	2	3	4	5	6	7	8	9	10	11	12	13	14	15			
	Заполняют	Заполняют	Заполняют	Заполняют	Заполняют	Заполняют	Заполняют	Заполняют	Заполняют	Заполняют	Заполняют	Заполняют	Заполняют	Заполняют			
Общая площадь, кв.м.							Количество квартир по объекту, шт							Общая площадь объект			
Всего площадь объекта, кв.м.	Общая площадь жилой части дома, кв.м.	Площадь квартир, кв.м.				Площадь помещений общего пользования, кв.м.	Площадь нежилых помещений (для размещения объектов торговли, сферы услуг), кв.м.	Площадь технических помещений и прочих, кв.м.	Общее количество квартир, шт.	1 комнатные				Общая площадь квартир, кв.м.	1 комнатные кв.м.		
		Общая площадь квартир с учетом лоджий и террас	1 комнатные, кв.м.	2 комнатные, кв.м.	3 комнатные, кв.м.					4 комнатные и более, кв.м.	1	2	3			4 и более	
20	21	22	23	24	25	26	27	28	29	30	31	32	33	34	35	36	
Формула	Формула	Формула	Заполняют	Заполняют	Заполняют	Заполняют	Заполняют	Заполняют	Заполняют	Формула	Заполняют	Заполняют	Заполняют	Заполняют	Формула	Заполняют	
Финансовые показатели, тыс.руб.							Количество договоров долевого участия, штук, согласно 214-ФЗ	Док									
Общая сметная стоимость, тыс.руб.		Потребность средств, необходимых для окончания строительства, тыс.руб.	Общая сумма обязательств по договорам, тыс.руб.	Сумма оплат по договорам, тыс.руб.	Стоимость 1 (одного) кв.м. при реализации, тыс.руб.	Ориентировочная стоимость квартир, свободных от обязательств (тыс.руб.)		Наличие проектно-сметной документации (ПСД)	Номер заключения гос.экспертизы	Дата выдачи государственной экспертизы	Номер разрешения на строительство	Дата выдачи разрешения на строительство	Декларируемый срок ввода (с указанием дат на продление)	Копии прод			
Сметная стоимость по ПСД, тыс.руб.	в том числе фактический объем, тыс.руб.																
47	48	49	50	51	52	53	54	55	56	57	58	59	60	61			
Заполняют	Заполняют	Заполняют	Заполняют	Заполняют	Заполняют		Заполняют	Заполняют (да/нет)	Заполняют	Заполняют	Заполняют	Заполняют	Заполняют	Заполняют			
Сведения о земельном участке							Квоньектурный обзор обеспеченности объекта										
Подназвания Жилстройназлу	Наличие договоров о комплексном освоении территории, иных договоров, соглашений (с указанием реквизитов, сроков исполнения)	Наличие проекта планировки территории и проекта межевания территории (с указанием реквизитов)	Наличие градостроительного плана (с указанием реквизитов)	Кадастровый номер	Площадь земельного участка (тыс.кв.м.)	Координаты		(Обеспечение объекта инженерной, дорожной, социальной инфраструктурой)							Объект социальной инфраструктуры		
						X	Y	Обеспечение сетями водоснабжения	Обеспечение сетями водоснабжения	Обеспечение сетями электроснабжения	Обеспечение сетями теплоснабжения	Обеспечение сетями газоснабжения					
67				68	69	70	71	72	73	74	75	76	77	78	79		
Заполняют				Заполняют	Заполняют	Заполняют	Заполняют	Заполняют	Заполняют	Заполняют	Заполняют	Заполняют	Заполняют	Заполняют	Заполняют		



Форма 1



Форма 2



Форма 3



Форма 4



Форма 5

Сформировать отчетность

ГИСОГД – инструмент управления инвестиционной активностью региона



Информация об объекте

Указываются планируемые/желаемые характеристики объектов

Хочу построить индивидуальный жилой дом



Хочу построить завод, МКД



Пространственный анализ

Застройщику/инвестору предлагается выбор подходящего земельного участка



Детальный отчет о возможности размещения

Соответствие нормам

Социальная инфраструктура

Транспортная доступность

Технические условия

Ограничения

Матрица интересов



Базовые карты



Схемы тер. планирования



Органы власти и ОМСУ



Лесное хозяйство



Грунты



Сельское хозяйство



Рыболовство



Инвестиции и ФЦП



Торговля



Промышленность



Отходы



Водное хозяйство



Туризм



Экология



Транспорт



Жилищное хозяйство



Образование



Здравоохранение



Доступная среда

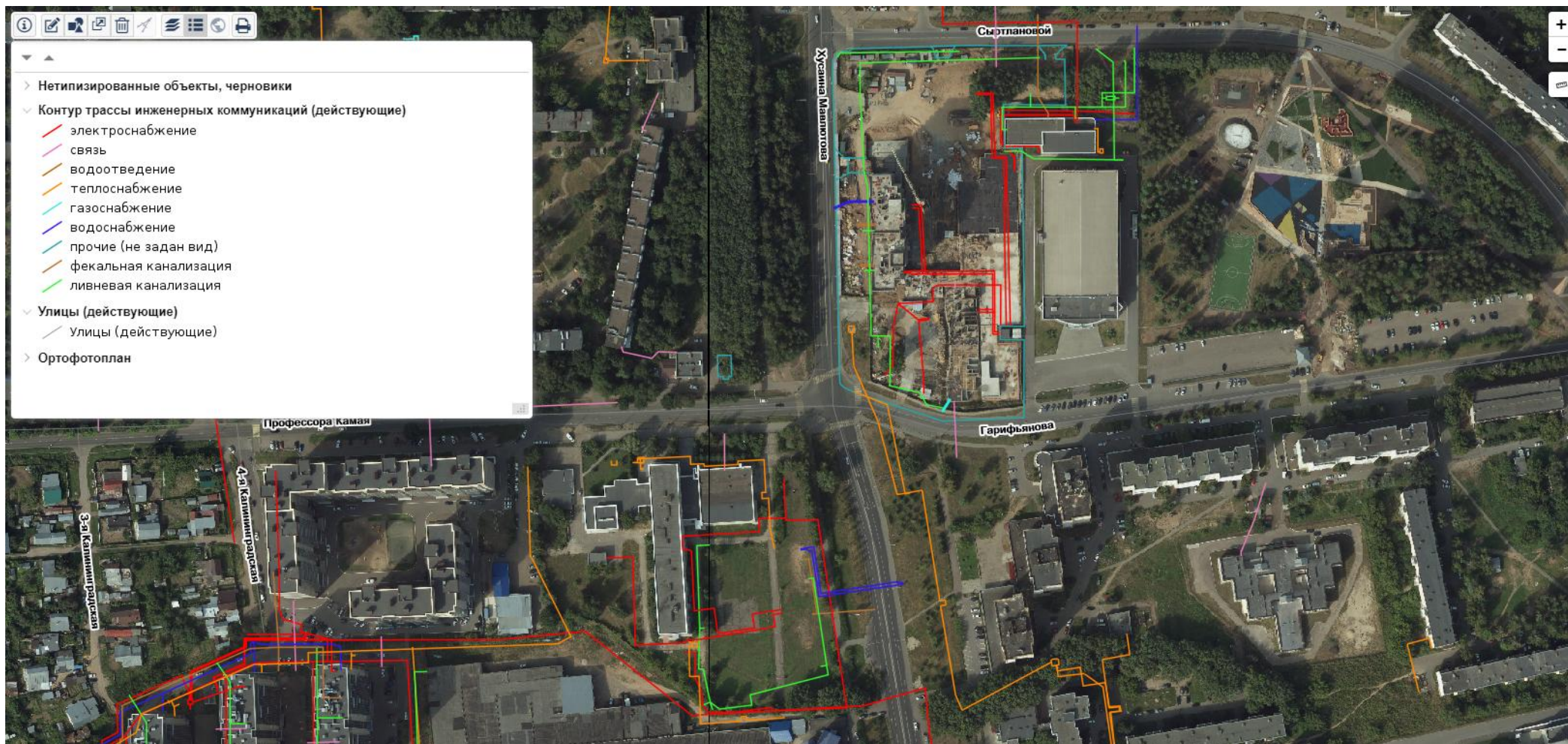


Культура и спорт

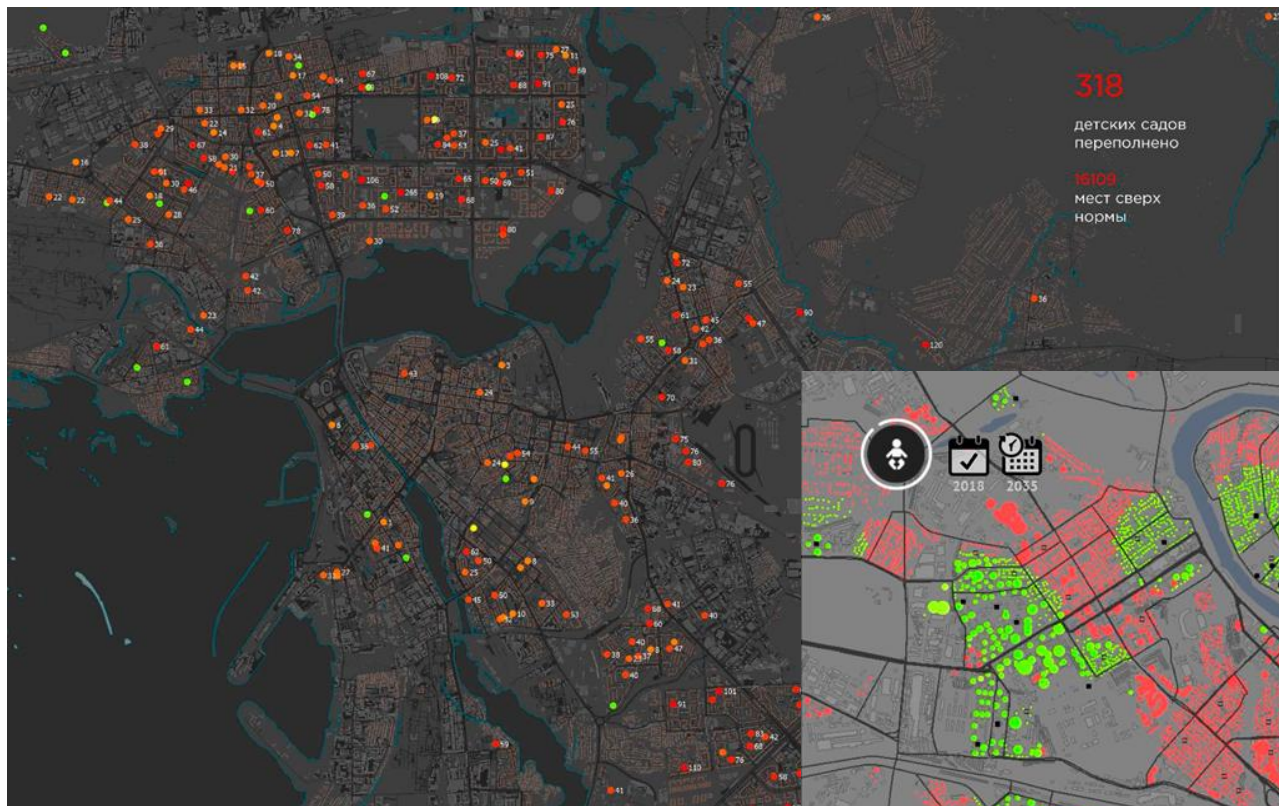


Объекты ГО и ЧС

Единая карта инженерных сетей и коммуникаций



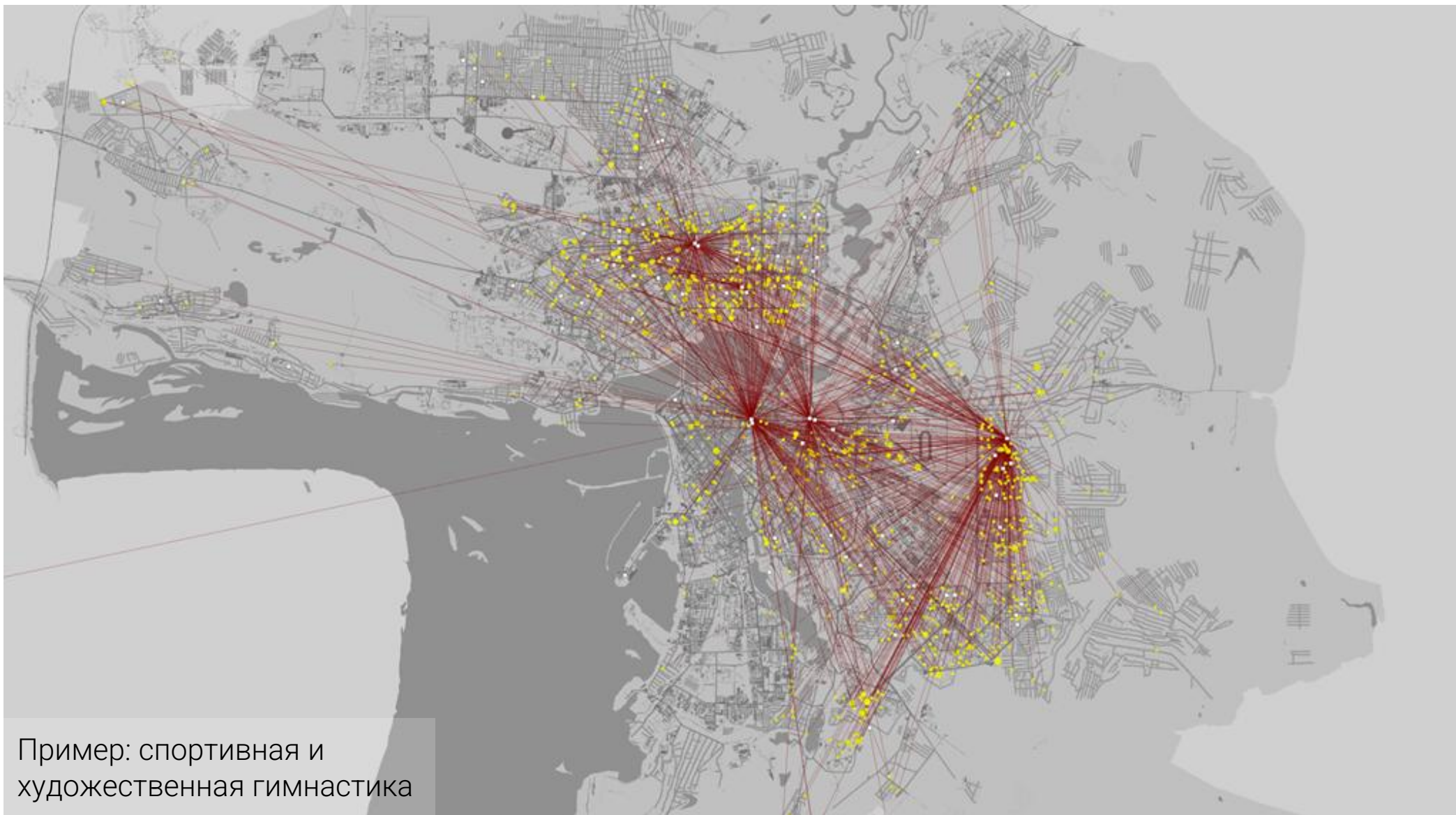
ГИСОГД позволяет на основе демографических данных делать прогноз темпов жилищного строительства



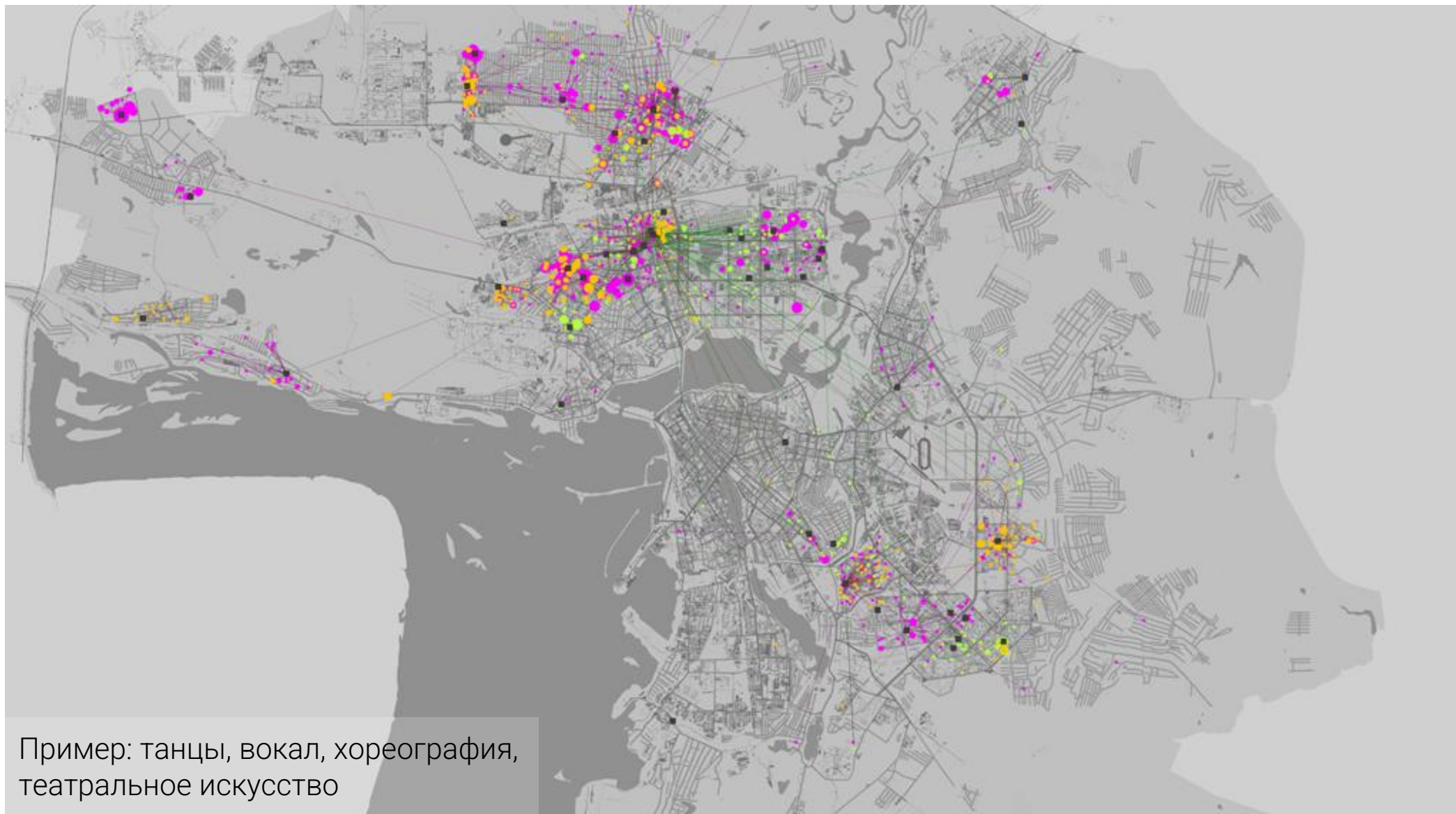
Оценка проектных решений по размещению детских садов и школ с учетом реальной очереди



ГИСОГД позволяет на основе пространственных данных делать модель размещения объектов спортивной инфраструктуры



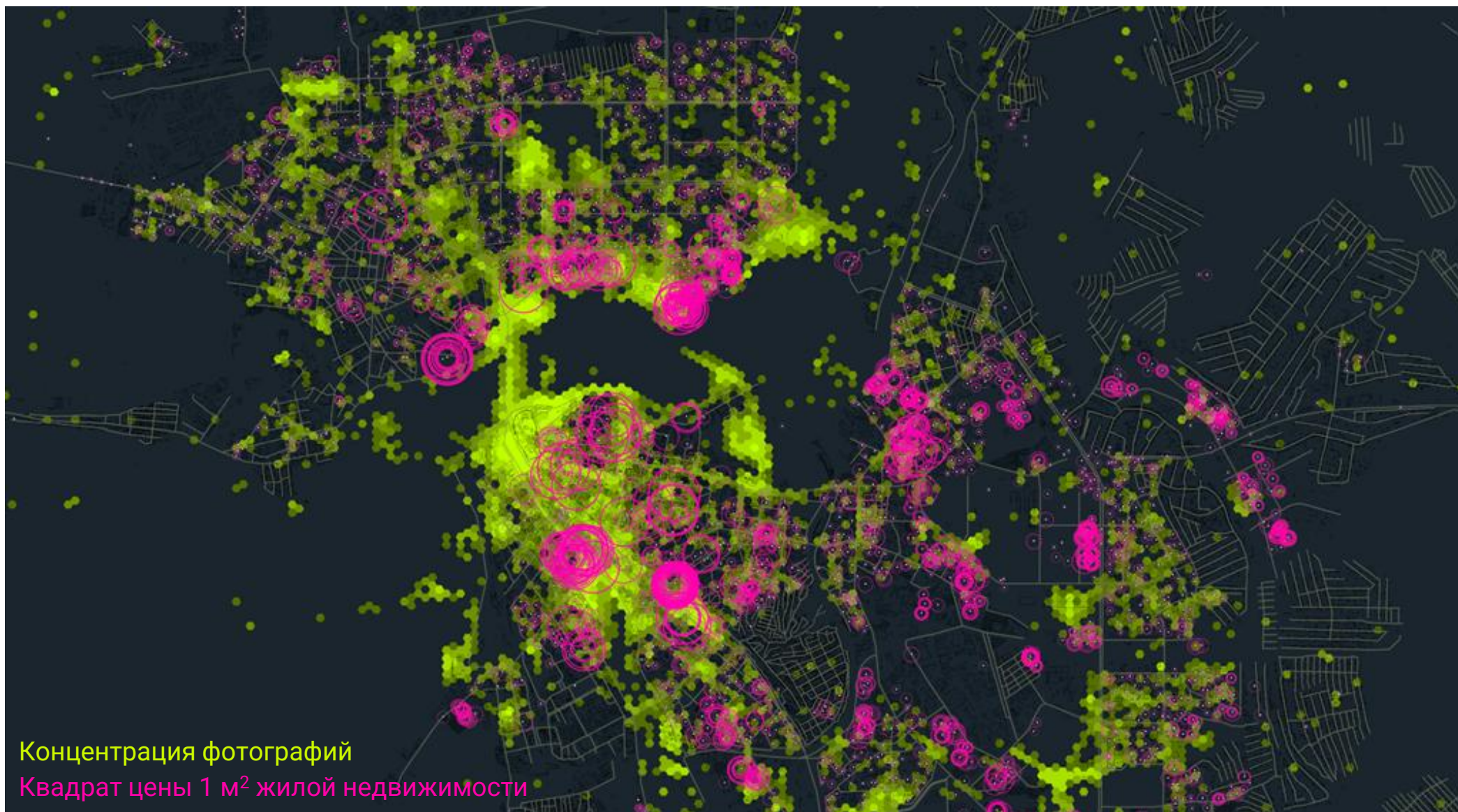
ГИСОГД позволяет на основе пространственных данных делать модель размещения объектов культуры и образования








ГИСОГД позволяет на основе пространственных данных делать оценку транспортной доступности и миграции граждан



ГИСОГД позволяет на основе пространственных данных делать оценку стоимости недвижимости



Что нужно?

-  Оператор ГИСОГД
-  Картографическая основа
-  Система требований к пространственным данным
-  Постоянное наполнение данными
-  Поставщики отраслевых данных

